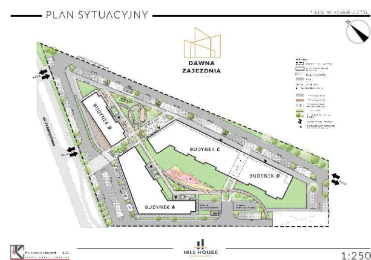


**DAWNA  
ZAJEZDNIA**

HILL HOUSE

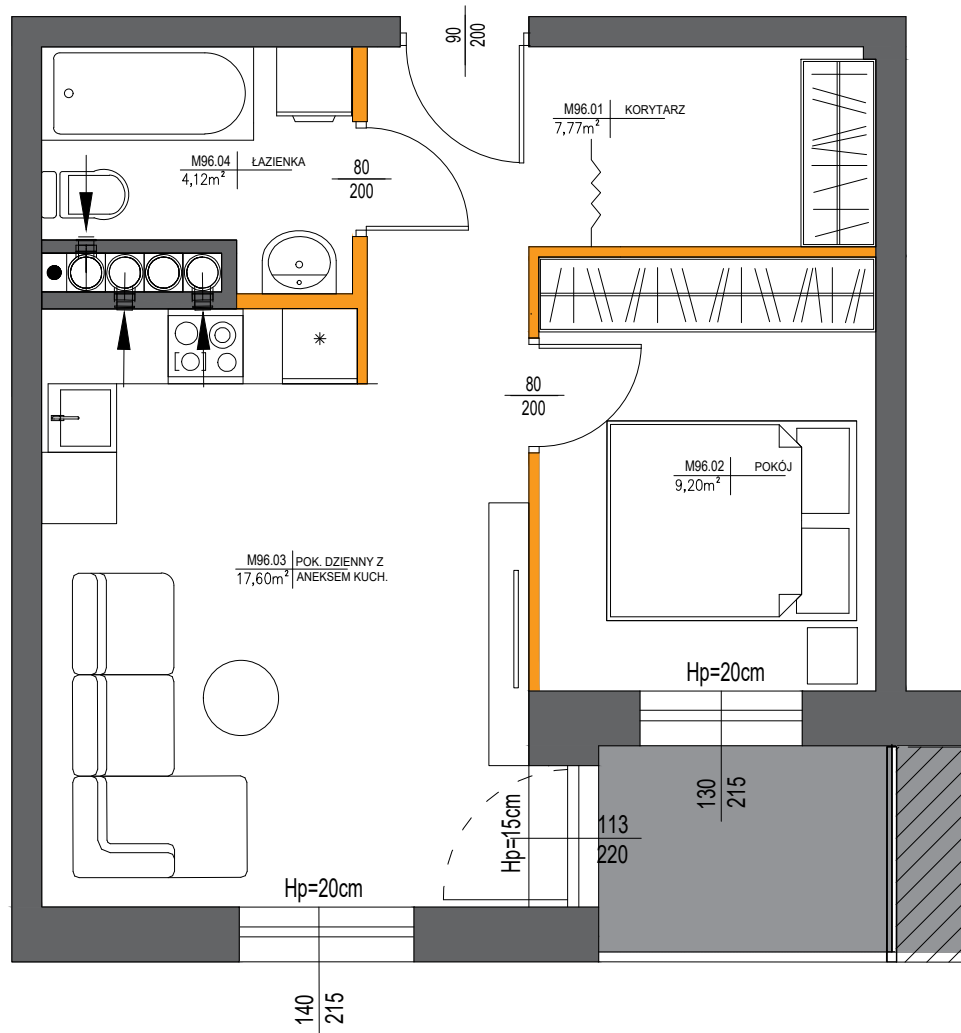
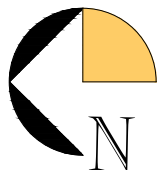


**Budynek B  
XI PIĘTRO  
M96 - 2P+AnK**

UWAGA:

- Wymiary podano na podstawie projektu budowlanego w świetle ścian niewyprawionych.
- Mogą wystąpić nieznaczne zmiany w projekcie wykonawczym.
- Powierzchnie pomieszczeń podano w świetle ścian wyprawionych.
- W pomieszczeniu łazienki nie są wykonywane tynki.
- Na etapie budowy istnieje możliwość dowolnej aranżacji ścian działowych.
- Powierzchnie tarasów, balkonów, loggii nie podlegają obmiarowi.

- Ściana nierozbieralna
- Ściana działowa z możliwością rozbiórki



**XI piętro**



Powierzchnia  
mieszkania nr 96

1. Korytarz	7,77
2. Pokój sypialny	9,20
3. Pokój dzienny z an. kuch.	17,60
4. Łazienka	4,12
<b>Pow. użytkowa</b>	<b>38,69 m<sup>2</sup></b>

5. Balkon 3,50 m<sup>2</sup>