

**DAWNA
ZAJEZDZIA**

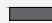

HILL HOUSE

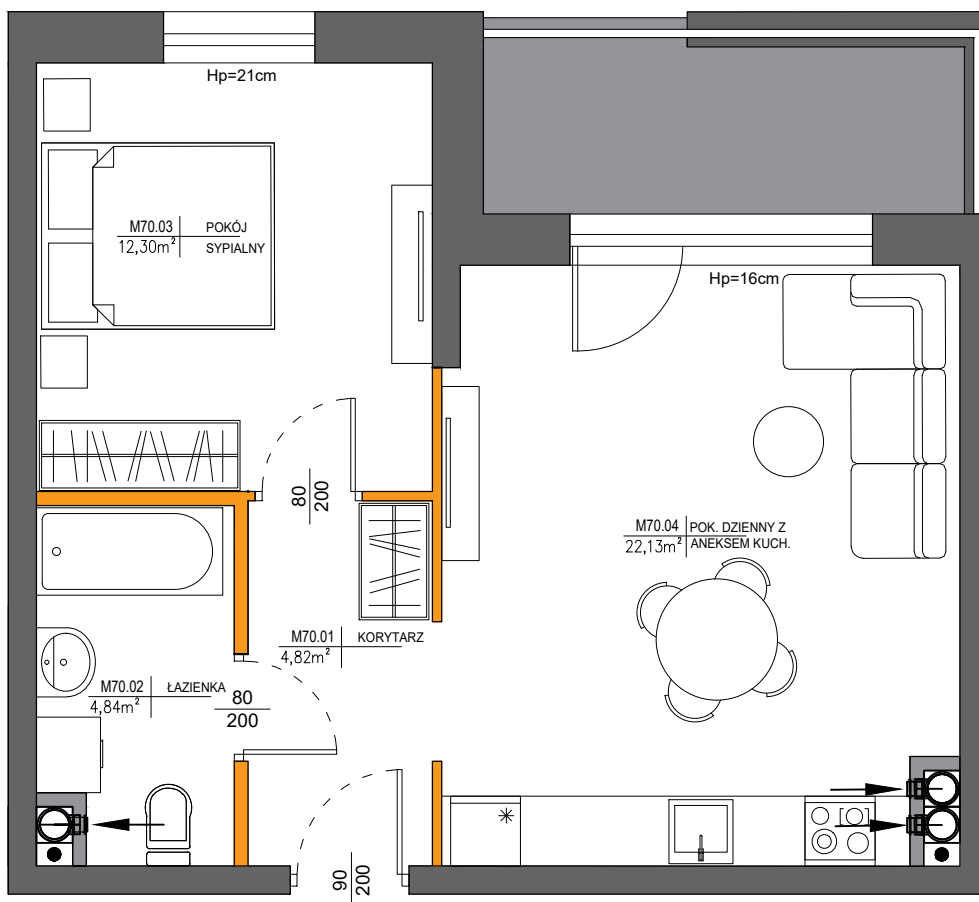


**Budynek A
IV PIĘTRO
M70 - 2P+AnK**

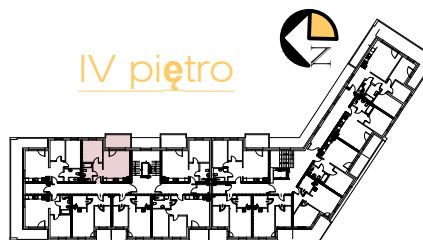
UWAGA:

- Wymiary podano na podstawie projektu budowlanego w świetle ścian niewyprawionych.
- Mogą wystąpić nieznaczne zmiany w projekcie wykonawczym.
- Powierzchnie pomieszczeń podano w świetle ścian wyprawionych.
- W pomieszczeniu łazienki nie są wykonywane tynki.
- Na etapie budowy istnieje możliwość dowolnej aranżacji ścian działowych.
- Powierzchnie tarasów, balkonów, loggii nie podlegają obmiarowi.

 Ściana nierozbieralna
 Ściana działowa z możliwością rozbiórki



IV piętro



Powierzchnia
mieszkania nr 70

1. Korytarz	4,82
2. Łazienka	4,84
3. Pokój sypialny	12,30
4. Pokój dzienny z an. kuch.	22,13
Pow. użytkowa	44,09 m²

5. Balkon - 5,5 m²