

**DAWNA
ZAJEZDZIA**

HILL HOUSE

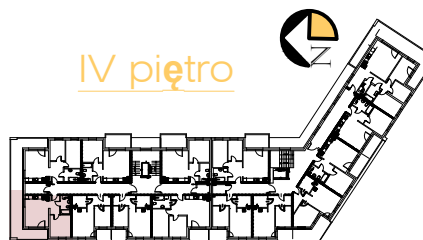
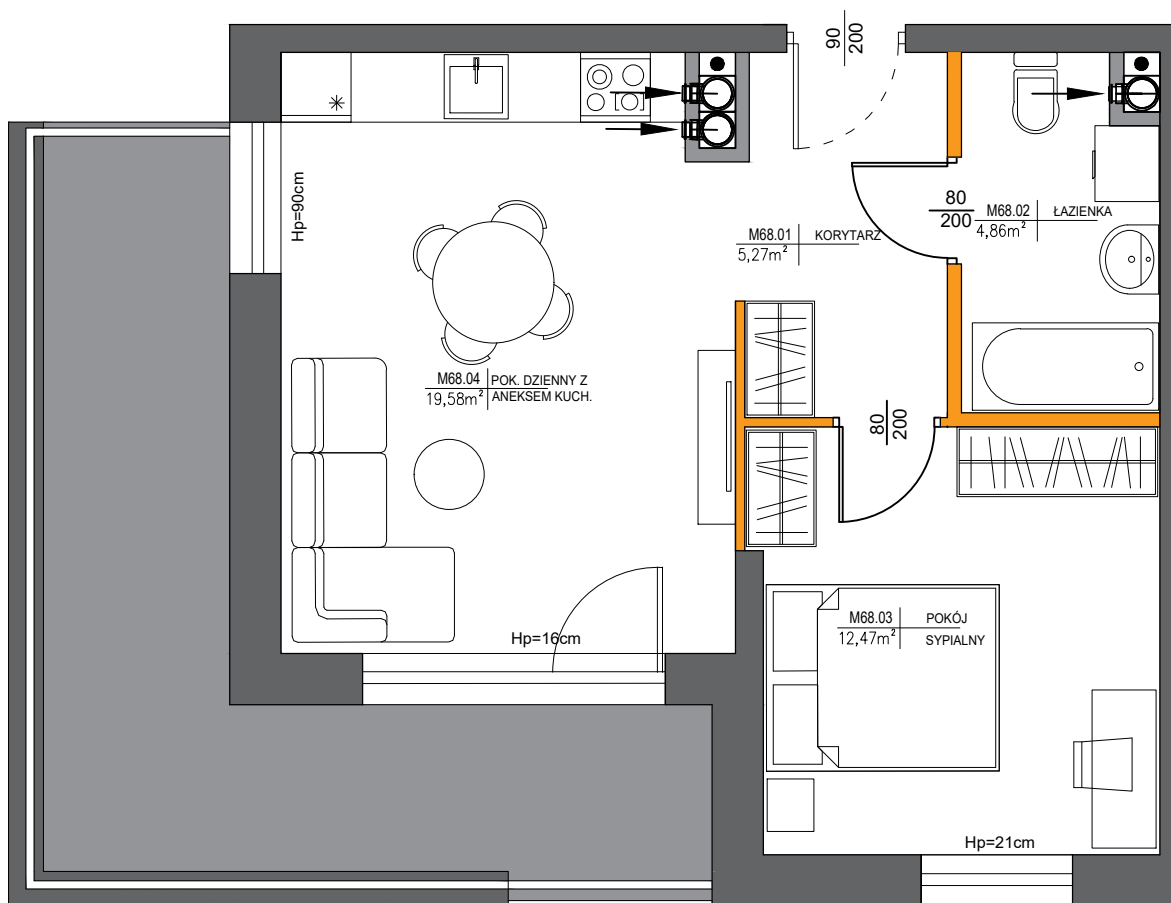


**Budynek A
IV PIĘTRO
M68 - 2P+AnK**

UWAGA:

- Wymiary podano na podstawie projektu budowlanego w świetle ścian niewyprawionych.
- Mogą wystąpić nieznaczne zmiany w projekcie wykonawczym.
- Powierzchnie pomieszczeń podano w świetle ścian wyprawionych.
- W pomieszczeniu łazienki nie są wykonywane tynki.
- Na etapie budowy istnieje możliwość dowolnej aranżacji ścian działowych.
- Powierzchnie tarasów, balkonów, loggii nie podlegają obmiarowi.

- Ściana nierozbieralna
- Ściana działowa z możliwością rozbiórki



IV piętro

Powierzchnia
mieszkania nr 68

1. Korytarz	5,27
2. Łazienka	4,86
3. Pokój sypialny	12,47
4. Pokój dzienny z an. kuch.	19,58
Pow. użytkowa	42,18 m²

5. Balkon 15,5 m²