

**DAWNA
ZAJEZDZIA**



HILL HOUSE

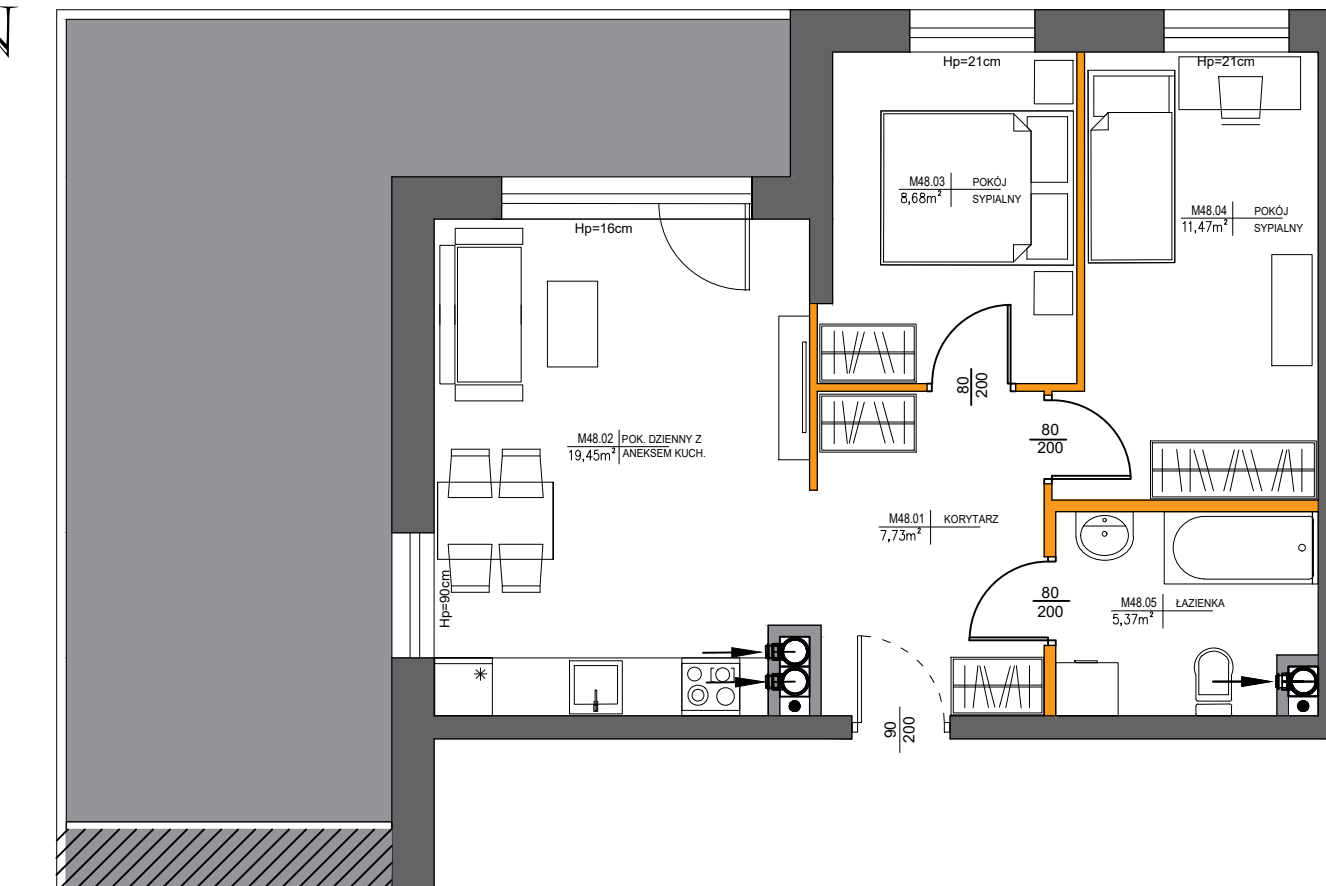


**Budynek A
I PIĘTRO
M48 - 3P+AnK**

UWAGA:

- Wymiary podano na podstawie projektu budowlanego w świetle ścian niewyprawionych.
- Mogą wystąpić nieznaczne zmiany w projekcie wykonawczym.
- Powierzchnie pomieszczeń podano w świetle ścian wyprawionych.
- W pomieszczeniu łazienki nie są wykonywane tynki.
- Na etapie budowy istnieje możliwość dowolnej aranżacji ścian działowych.
- Powierzchnie tarasów, balkonów, loggii nie podlegają obmiarowi.

 Ściana nierozbieralna
 Ściana działowa z możliwością rozbiórki



Powierzchnia
mieszkania nr 48

1. Korytarz	7,73
2. Pokój dzienny z an. kuch.	19,45
3. Pokój sypialny	8,68
4. Pokój sypialny	11,47
5. Łazienka	5,37

Pow. użytkowa 52,70 m²

6. Balkon 34,5 m²