

**DAWNA
ZAJEZDZIA**

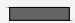

HILL HOUSE

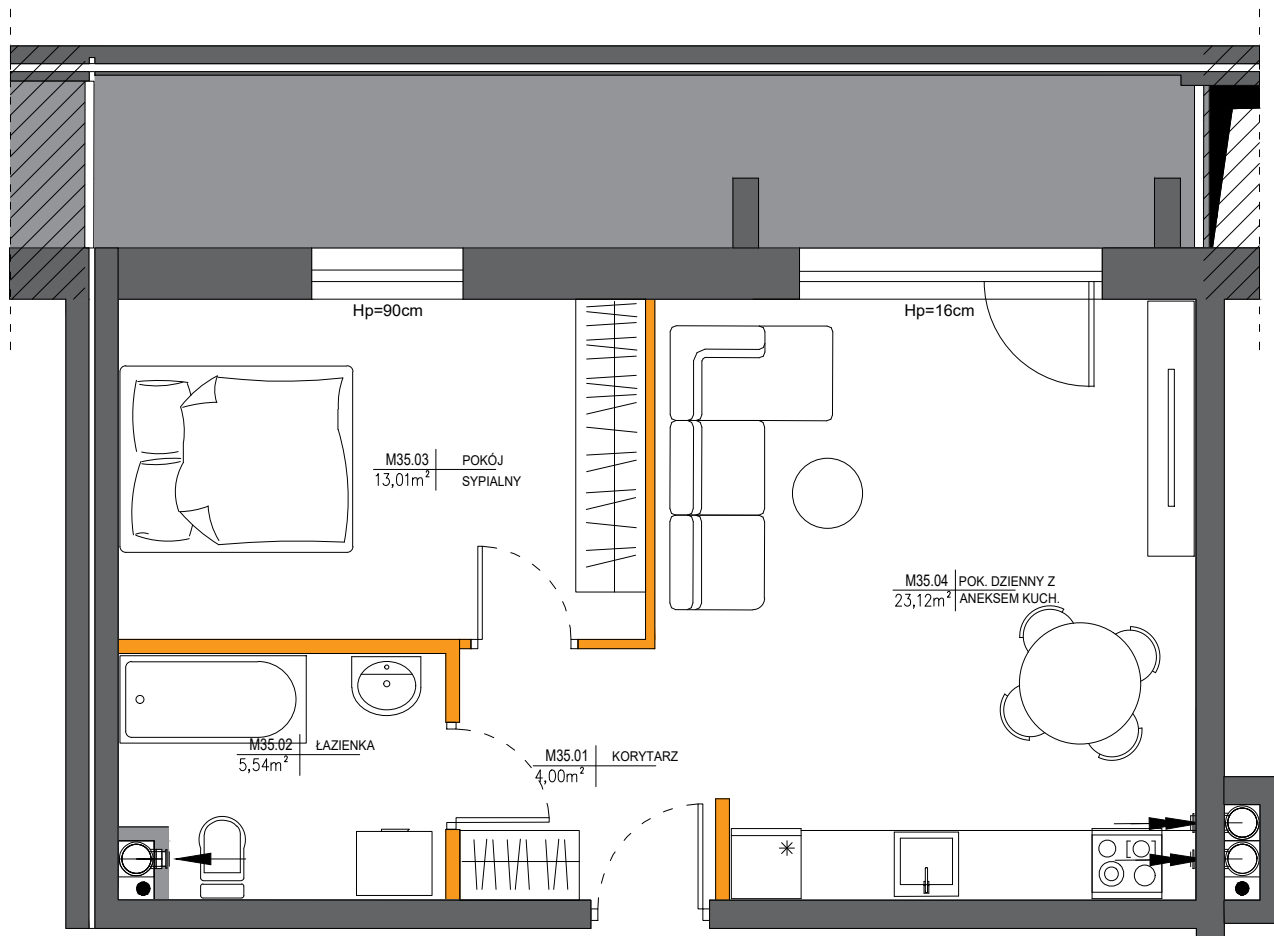


**Budynek A
V PIĘTRO
M35 - 2P+AnK**

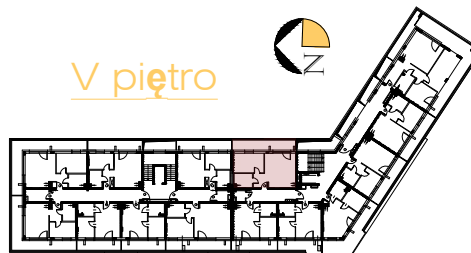
UWAGA:

- Wymiary podano na podstawie projektu budowlanego w świetle ścian niewyprawionych.
- Mogą wystąpić nieznaczne zmiany w projekcie wykonawczym.
- Powierzchnie pomieszczeń podano w świetle ścian wyprawionych.
- W pomieszczeniu łazienki nie są wykonywane tynki.
- Na etapie budowy istnieje możliwość dowolnej aranżacji ścian działowych.
- Powierzchnie tarasów, balkonów, loggii nie podlegają obmiarowi.

 Ściana nierozbieralna
 Ściana działowa z możliwością rozbiórki



V piętro



Powierzchnia
mieszkania nr 35

1. Korytarz	4,00
2. Łazienka	5,54
3. Pokój sypialny	13,01
4. Pokój dzienny z an. kuch.	23,12
Pow. użytkowa	45,67 m²

5. Balkon 13,5 m²