

**DAWNA
ZAJEZDZIA**

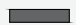

HILL HOUSE

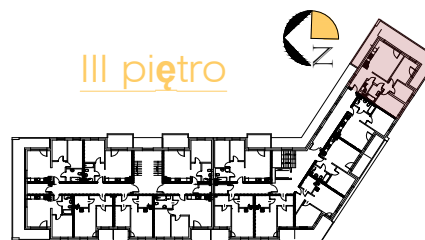


Budynek A
III PIĘTRO
M15 - 4P+AnK

UWAGA:

- Wymiary podano na podstawie projektu budowlanego w świetle ścian niewyprawionych.
- Mogą wystąpić nieznaczne zmiany w projekcie wykonawczym.
- Powierzchnie pomieszczeń podano w świetle ścian wyprawionych.
- W pomieszczeniu łazienki nie są wykonywane tynki.
- Na etapie budowy istnieje możliwość dowolnej aranżacji ścian działalowych.
- Powierzchnie tarasów, balkonów, loggii nie podlegają obmiarowi.

 Ściana nierozbiieralna
 Ściana działalowa z możliwością rozbiórki



III piętro

Powierzchnia
mieszkania nr 15

1. Korytarz	12,38
2. Pokój dzienny z an. kuch.	24,52
3. Pokój sypialny	11,45
4. Pokój sypialny	7,89
5. Pokój sypialny	11,88
6. Łazienka	4,48
7. Łazienka	2,59
Pow. użytkowa	75,19 m ²

8. Balkon 39,00 m²