

**DAWNA
ZAJEZDZIA**

HILL HOUSE

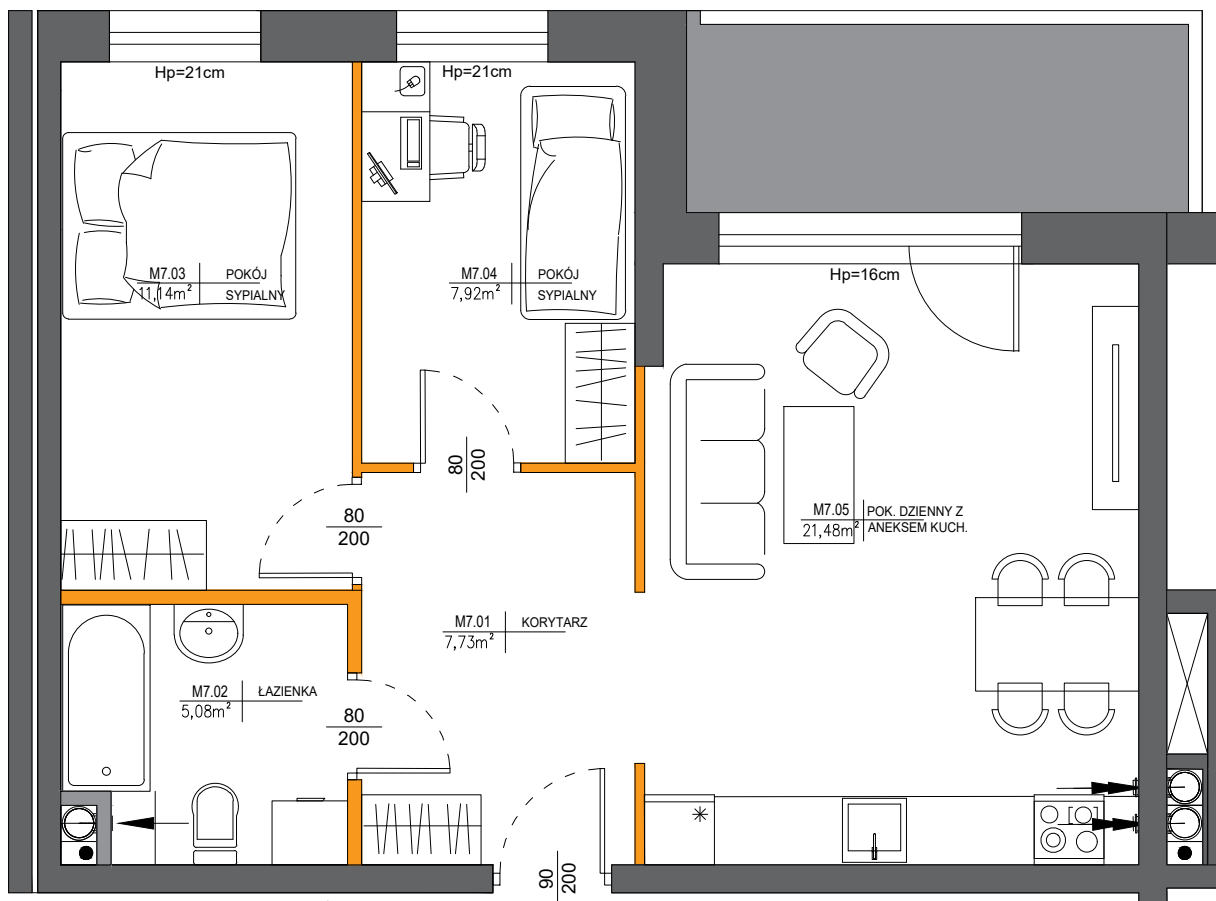


Budynek A
I PIĘTRO
M7 - 3P+AnK

UWAGA:

- Wymiary podano na podstawie projektu budowlanego w świetle ścian niewyprawionych.
- Mogą wystąpić nieznaczne zmiany w projekcie wykonawczym.
- Powierzchnie pomieszczeń podano w świetle ścian wyprawionych.
- W pomieszczeniu łazienki nie są wykonywane tynki.
- Na etapie budowy istnieje możliwość dowolnej aranżacji ścian działowych.
- Powierzchnie tarasów, balkonów, loggii nie podlegają obmiarowi.

Ściana nierozbiornalna
 Ściana działowa z możliwością rozbiórki



I piętro



Powierzchnia
mieszkania nr 7

1. Korytarz	7,73
2. Łazienka	5,08
3. Pokój sypialny	11,14
4. Pokój sypialny	7,92
5. Pokój dzienny z an. kuch.	21,48

Pow. użytkowa 53,35 m²

6. Balkon 6,5 m²