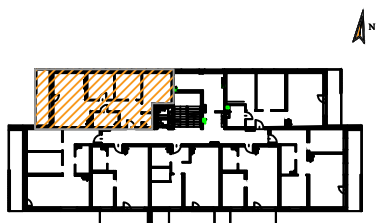


IV PIĘTRO



**Zestawienie powierzchni
mieszkania nr 35**

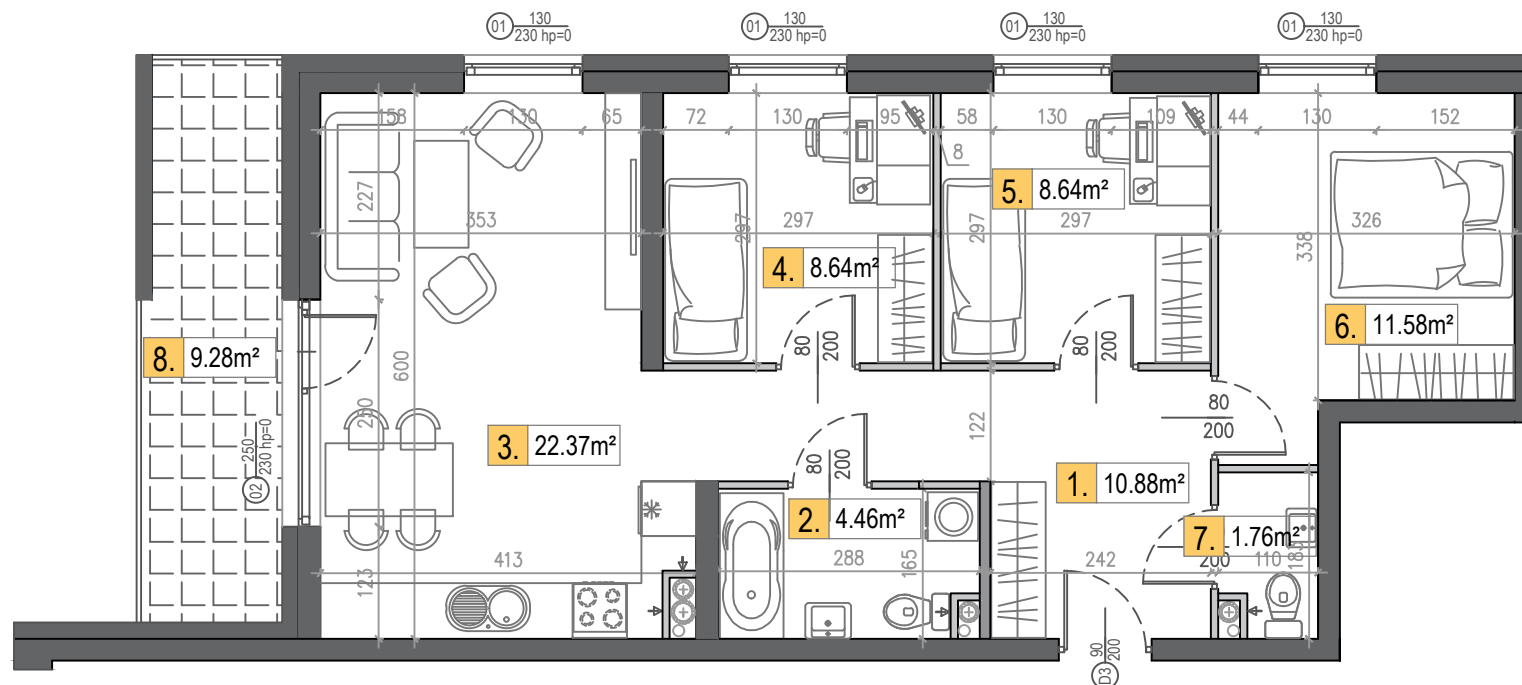
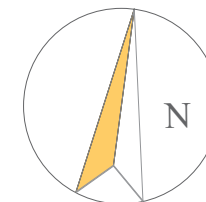
1. Przedpokój	10,88
2. łazienka	4,46
3. Pokój dzienny z an. kuch.	22,37
4. Pokój sypialny	8,64
5. Pokój sypialny	8,64
6. Pokój sypialny	11,58
7. WC	1,76

Pow. użytkowa 68,33 m²

8. Balkon 9,28 m²

■ Ściana nierozbieralna
— Ściana działowa z możliwością rozbiórki

UWAGA:
- Wymiary podano na podstawie projektu budowlanego w świetle ścian niewyprawionych.
- Mogą wystąpić nieznaczne zmiany w projekcie wykonawczym.
- Powierzchnie pomieszczeń podano w świecie ścian wyprawionych.
- w pomieszczeniu łazienki nie są wykonywane tynki.
- **Na etapie budowy istnieje możliwość dowolnej aranżacji ścian działowych.**



**NOWY BUDYNEK WIELORODZINNY
PRZY AL. ARMII KRAJOWEJ
MIESZKANIE NR 35- 4P+AnK**

www.hillhouse.pl
biuro@hillhouse.pl

Biuro sprzedaży:
tel. 790 375 215