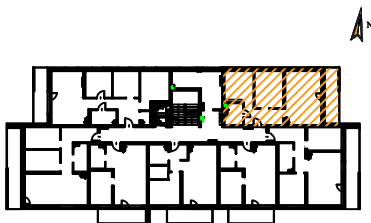


IV PIĘTRO

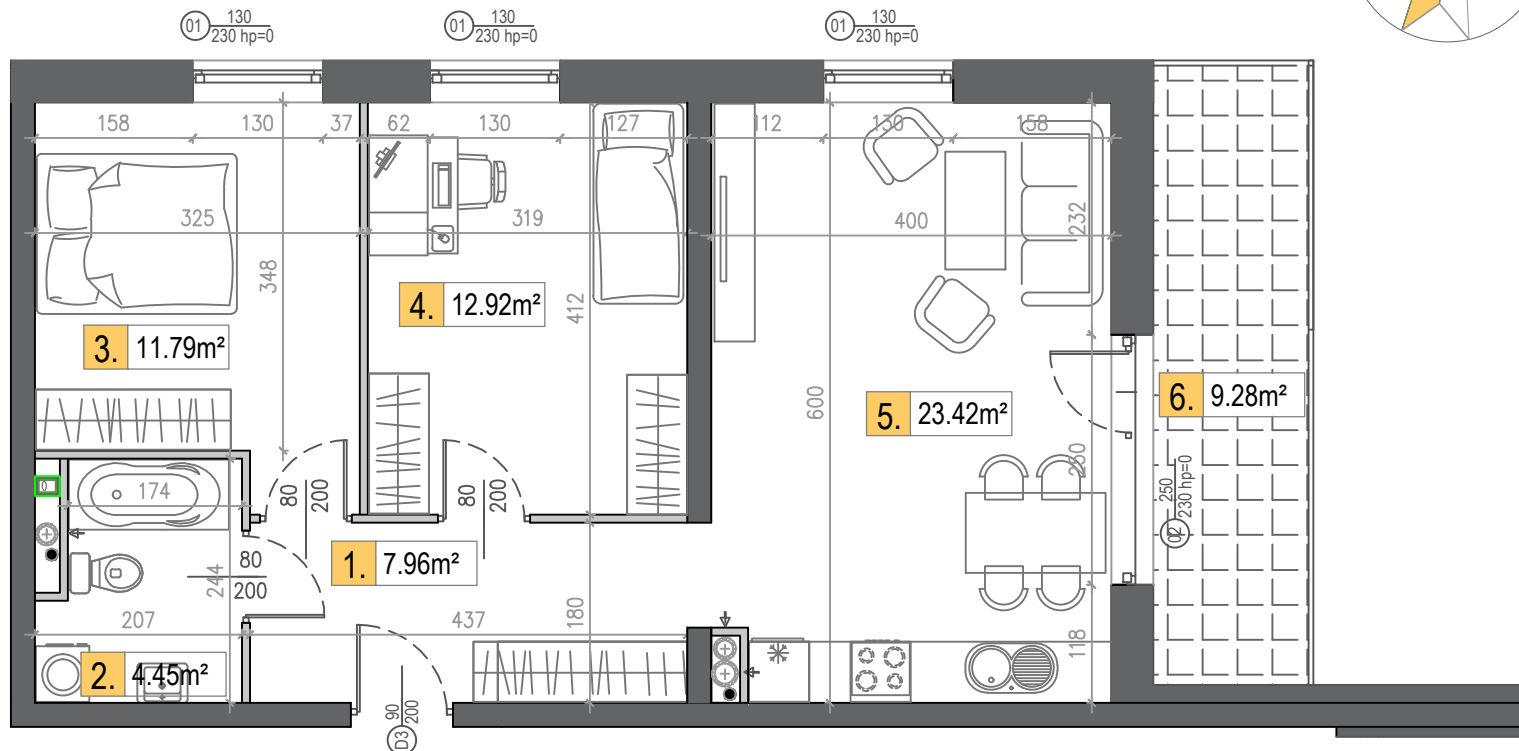


Zestawienie powierzchni mieszkania nr 29

1. Przedpokój	7,96
2. Łazienka	4,45
3. Pokój sypialny	11,79
4. Pokój sypialny	12,92
5. Pokój dzienny z an. kuch.	23,42

Pow. użytkowa 60,54 m²

6. Balkon 9,28 m²



■ Ściana nierozbieralna
— Ściana działowa z możliwością rozbiórki

UWAGA:
- Wymiary podano na podstawie projektu budowlanego w świetle ścian niewyprawionych.
- Mogą wystąpić nieznaczne zmiany w projekcie wykonawczym.
- Powierzchnie pomieszczeń podano w świetle ścian wyprawionych.
- w pomieszczeniu łazienki nie są wykonywane tynki.
- Na etapie budowy istnieje możliwość dowolnej aranżacji ścian działowych.

NOWY BUDYNEK WIELORODZINNY
PRZY AL. ARMII KRAJOWEJ
MIESZKANIE NR 29 - 3P+AnK

www.hillhouse.pl
biuro@hillhouse.pl

Biuro sprzedaży:
tel. 790 375 215