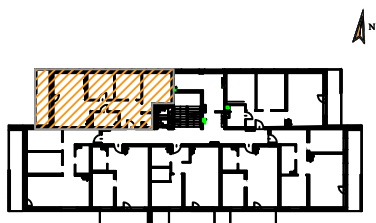


### III PIĘTRO





#### Zestawienie powierzchni mieszkania nr 28

1. Przedpokój	10,88
2. łazienka	4,46
3. Pokój dzienny z an. kuch.	22,37
4. Pokój sypialny	8,64
5. Pokój sypialny	8,64
6. Pokój sypialny	11,58
7. WC	1,76

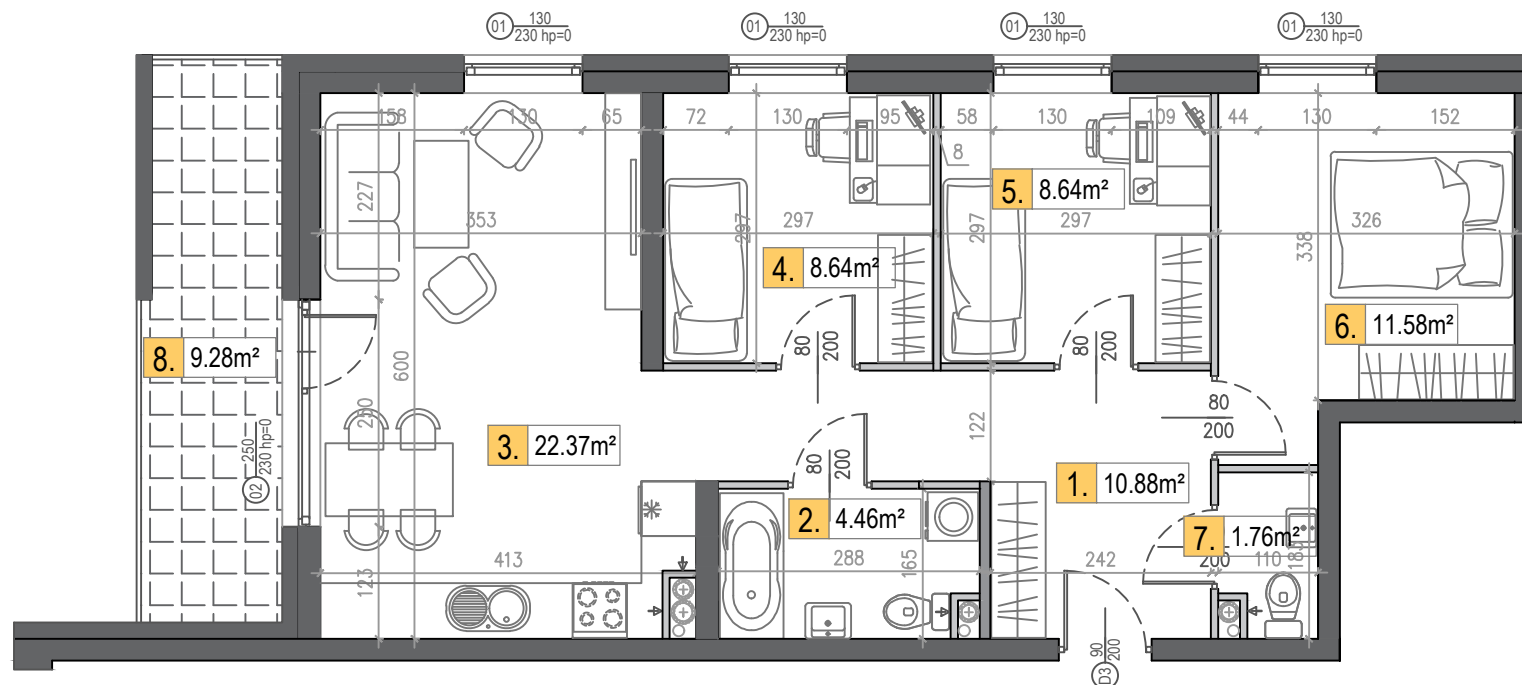
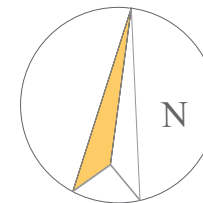
**Pow. użytkowa 68,33 m<sup>2</sup>**

**8. Balkon 9,28 m<sup>2</sup>**

 Ściana nierozbieralna  
 Ściana działowa z możliwością rozbiórki

**UWAGA:**

- Wymiary podano na podstawie projektu budowlanego w świetle ścian niewyprawionych.
- Mogą wystąpić nieznaczne zmiany w projekcie wykonawczym.
- Powierzchnie pomieszczeń podano w świecie ścian wyprawionych.
- w pomieszczeniu łazienki nie są wykonywane tynki.
- Na etapie budowy istnieje możliwość dowolnej aranżacji ścian działowych.



**NOWY BUDYNEK WIELORODZINNY  
PRZY AL. ARMII KRAJOWEJ  
MIESZKANIE NR 28- 4P+AnK**

www.hillhouse.pl  
biuro@hillhouse.pl

Biuro sprzedaży:  
tel. 790 375 215