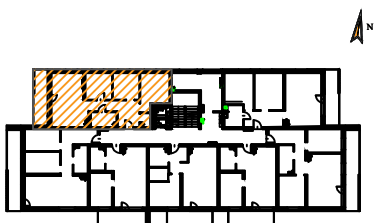


I PIĘTRO





Zestawienie powierzchni mieszkania nr 14

1. Przedpokój	10,88
2. łazienka	4,46
3. Pokój dzienny z an. kuch.	22,37
4. Pokój sypialny	8,64
5. Pokój sypialny	8,64
6. Pokój sypialny	11,58
7. WC	1,76

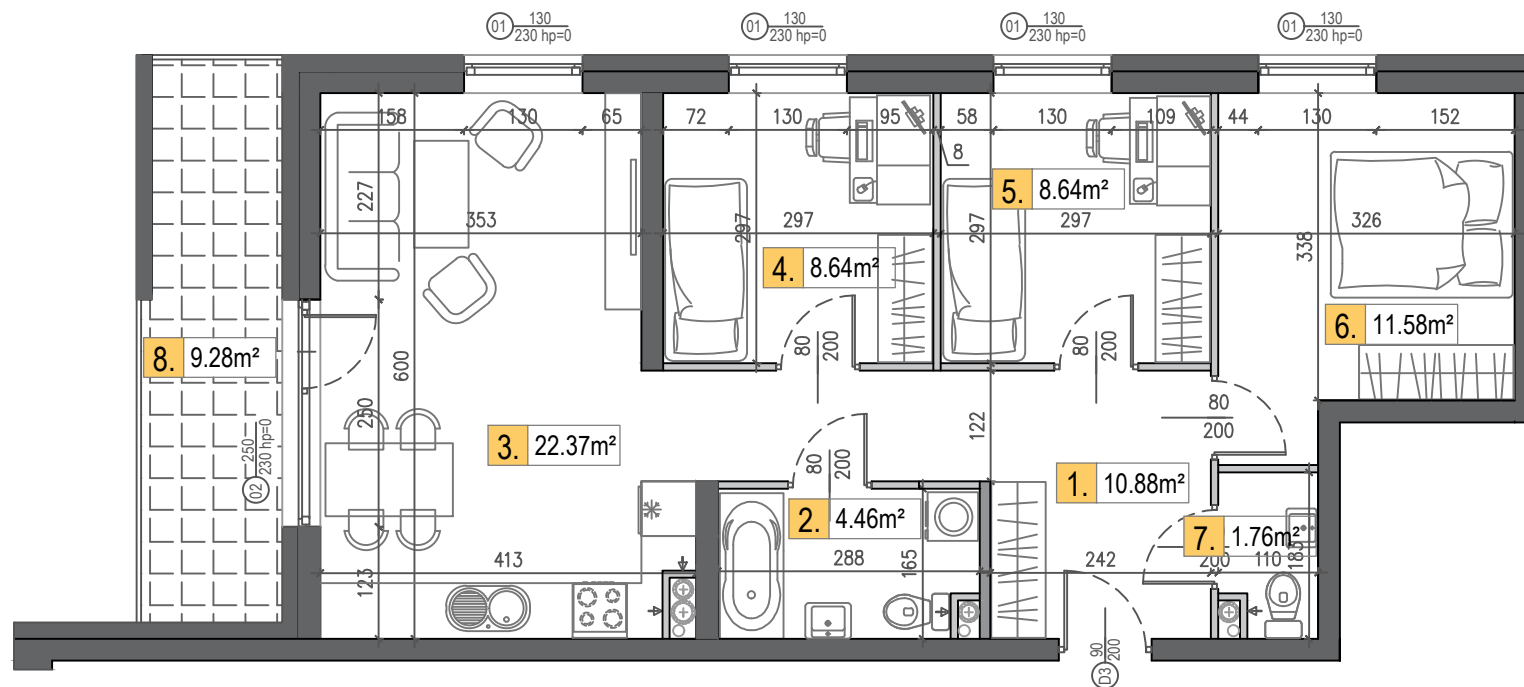
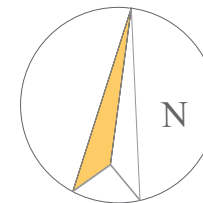
Pow. użytkowa 68,33 m²

8. Balkon 9,28 m²

 Ściana nierozbieralna
 Ściana działowa z możliwością rozbiórki

UWAGA:

- Wymiary podano na podstawie projektu budowlanego w świetle ścian niewyprawionych.
- Mogą wystąpić nieznaczne zmiany w projekcie wykonawczym.
- Powierzchnie pomieszczeń podano w **świeście ścian wyprawionych**.
- w pomieszczeniu łazienki nie są wykonywane tynki.
- **Na etapie budowy istnieje możliwość dowolnej aranżacji ścian działowych.**



**NOWY BUDYNEK WIELORODZINNY
PRZY AL. ARMII KRAJOWEJ
MIESZKANIE NR 14 - 4P+AnK**

www.hillhouse.pl
biuro@hillhouse.pl

Biuro sprzedaży:
tel. 790 375 215