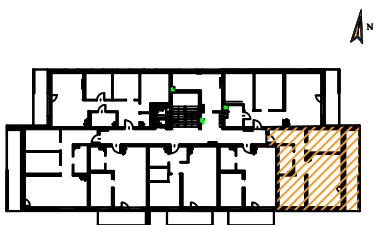


**I PIĘTRO**



**Zestawienie powierzchni mieszkania nr 9**

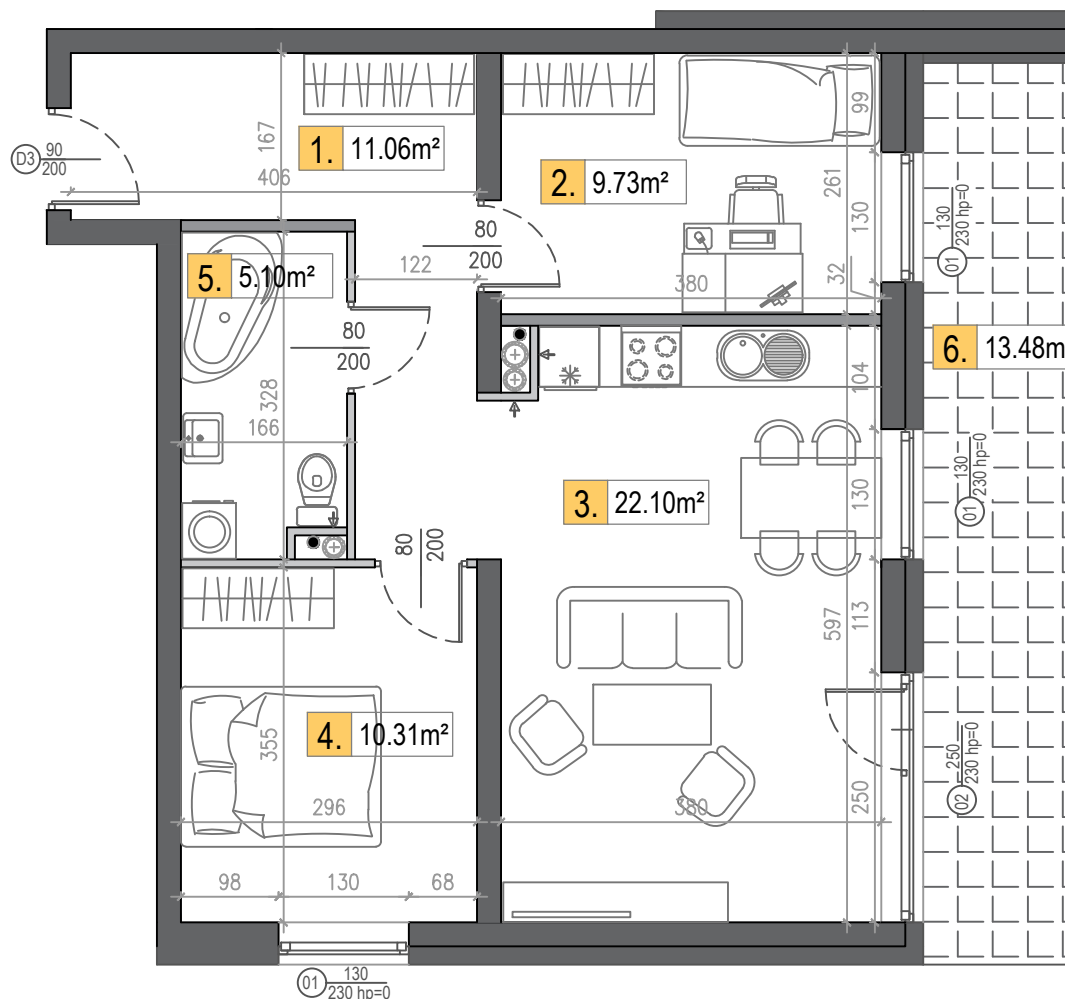
1. Przedpokój	11,06
2. Pokój sypialny	9,73
3. Pokój dzienny z an. kuch.	22,10
4. Pokój sypialny	10,31
5. Łazienka	5,10

**Pow. użytkowa 58,30 m<sup>2</sup>**

**6. Balkon 13,48 m<sup>2</sup>**

■ Ściana nierozbieralna  
— Ściana działowa z możliwością rozbiórki

**UWAGA:**  
- Wymiary podano na podstawie projektu budowlanego w świetle ścian niewyprawionych.  
- Mogą wystąpić nieznaczne zmiany w projekcie wykonawczym.  
- Powierzchnie pomieszczeń podano w świecie ścian wyprawionych.  
- w pomieszczeniu łazienki nie są wykonywane tynki, a przewody instalacyjne są luźno wyprowadzone  
- **Na etapie budowy istnieje możliwość dowolnej aranżacji ścian działowych.**



**NOWY BUDYNEK WIELORODZINNY  
PRZY AL. ARMII KRAJOWEJ  
MIESZKANIE NR 9 - 3P+AnK**

[www.hillhouse.pl](http://www.hillhouse.pl)  
[biuro@hillhouse.pl](mailto:biuro@hillhouse.pl)

**Biuro sprzedaży:**  
**tel. 790 375 215**