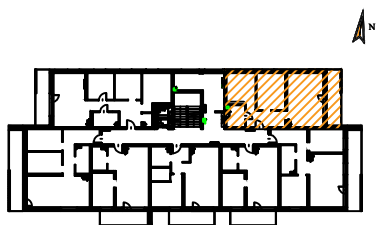


I PIĘTRO

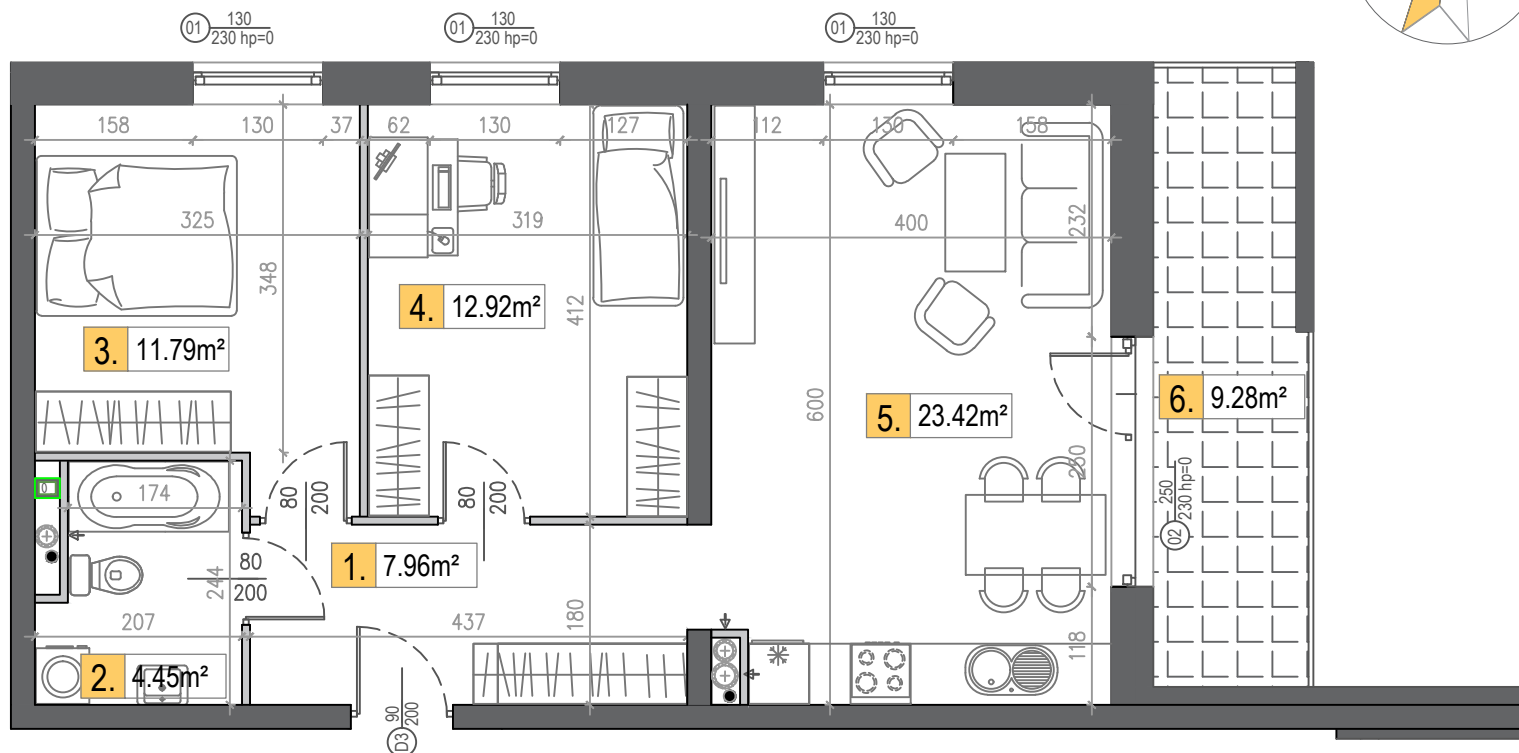


Zestawienie powierzchni mieszkania nr 8

1. Przedpokój	7,96
2. Łazienka	4,45
3. Pokój sypialny	11,79
4. Pokój sypialny	12,92
5. Pokój dzienny z an. kuch.	23,42

Pow. użytkowa 60,54 m²

6. Balkon 9,28 m²



■ Ściana nierozbieralna
— Ściana działowa z możliwością rozbiórki

UWAGA:

- Wymiary podano na podstawie projektu budowlanego w świetle ścian niewyprawionych.
- Mogą wystąpić nieznaczne zmiany w projekcie wykonawczym.
- Powierzchnie pomieszczeń podano w świecie ścian wyprawionych.
- w pomieszczeniu łazienki nie są wykonywane tynki, a przewody instalacyjne są luźno wyprowadzone
- **Na etapie budowy istnieje możliwość dowolnej aranżacji ścian działowych.**

**NOWY BUDYNEK WIELORODZINNY
PRZY AL. ARMII KRAJOWEJ
MIESZKANIE NR 8 - 3P+AnK**

www.hillhouse.pl
biuro@hillhouse.pl

Biuro sprzedaży:
tel. 790 375 215