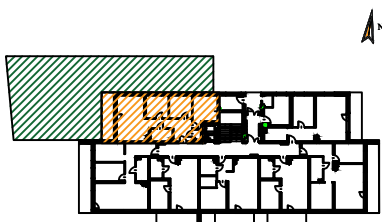


PARTER



Zestawienie powierzchni mieszkania nr 7

1. Przedpokój	10,88
2. Łazienka	4,46
3. Pokój dzienny z an. kuch.	22,37
4. Pokój sypialny	8,64
5. Pokój sypialny	8,64
6. Pokój sypialny	11,89
7. WC	1,45

Pow. użytkowa 68,33 m²

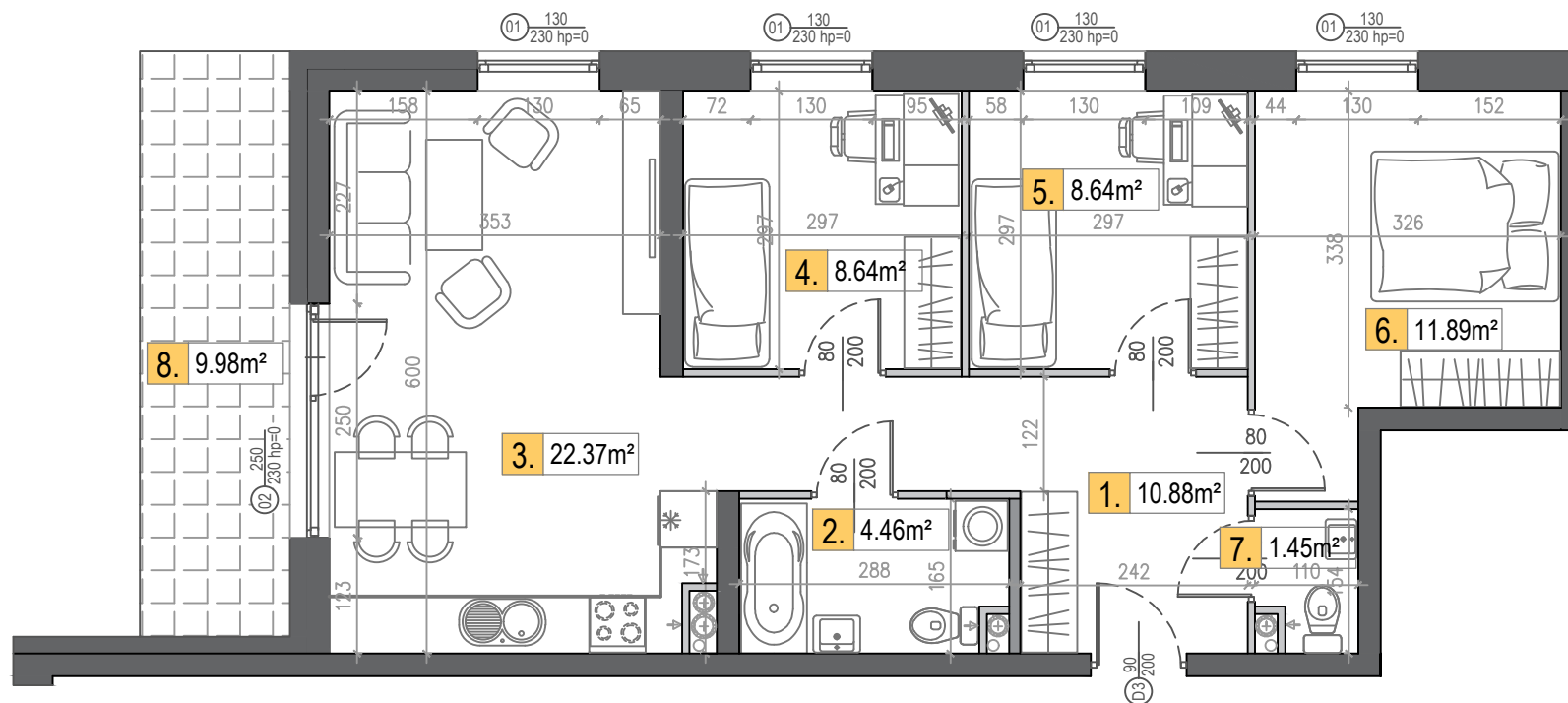
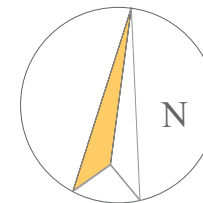
8. Taras 9,98 m²

9. Ogródek (bez tarasu) 199 m²

■ Ściana nierozbieralna
— Ściana działowa z możliwością rozbiórki

UWAGA:

- Wymiary podano na podstawie projektu budowlanego w świetle ścian niewyprawionych.
- Mogą wystąpić nieznaczne zmiany w projekcie wykonawczym.
- Powierzchnie pomieszczeń podano w **świecie ścian wyprawionych**.
- w pomieszczeniu łazienki nie są wykonywane tynki, a przewody instalacyjne są luźno wyprowadzone
- Na etapie budowy istnieje możliwość dowolnej aranżacji ścian działowych.



**NOWY BUDYNEK WIELORODZINNY
PRZY AL. ARMII KRAJOWEJ
MIESZKANIE NR 7 - 4P+AnK**

www.hillhouse.pl
biuro@hillhouse.pl

Biuro sprzedaży:
tel. 790 375 215