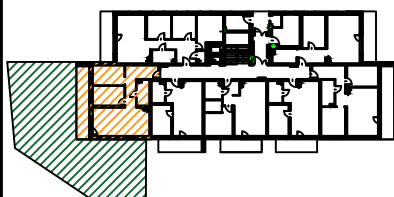


PARTER





Zestawienie powierzchni mieszkania nr 6

| | |
|------------------------------|-------|
| 1. Przedpokój | 11,27 |
| 2. łazienka | 4,73 |
| 3. Pokój dzienny z an. kuch. | 23,84 |
| 4. Pokój sypialny | 9,37 |
| 5. Pokój sypialny | 9,37 |

Pow. użytkowa 58,58 m²

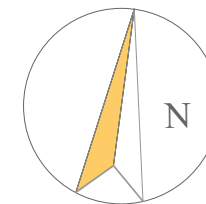
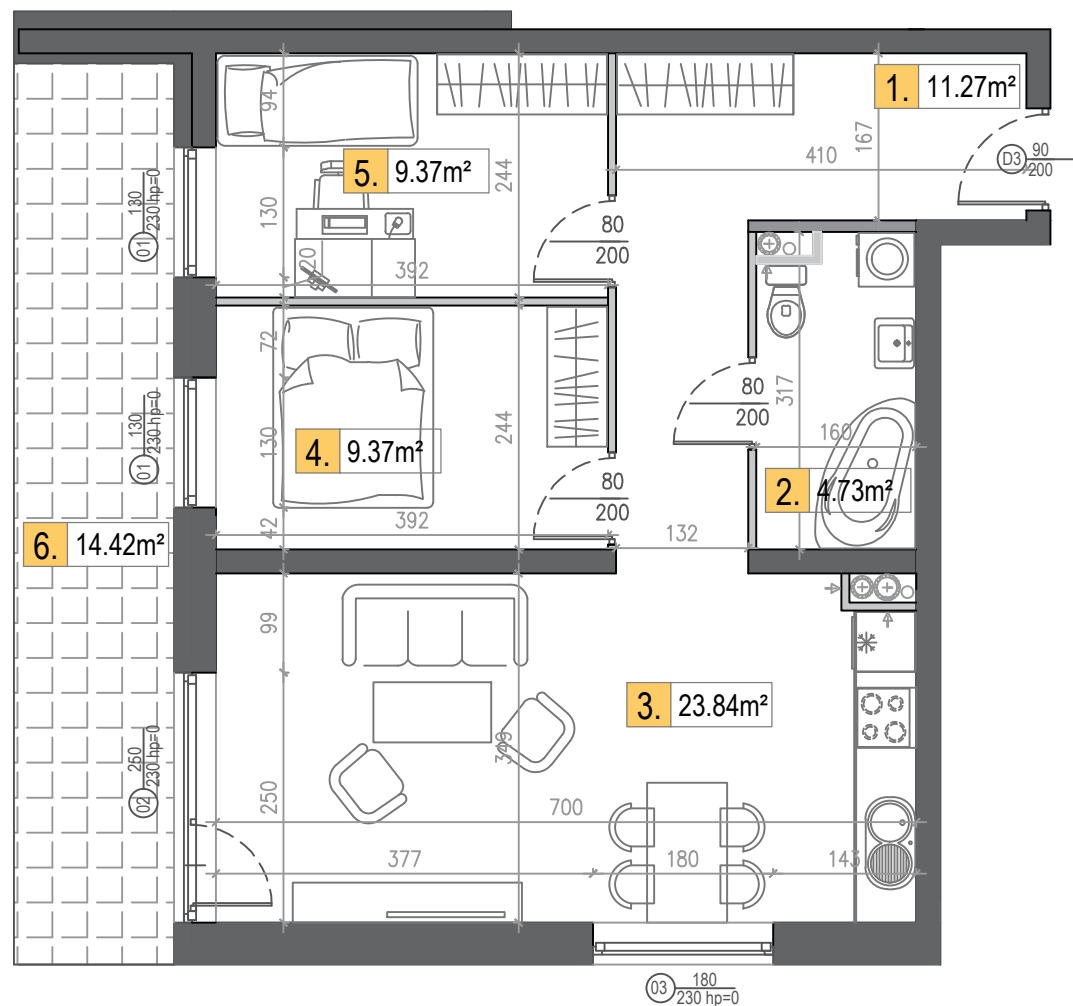
6. Taras 14,42 m²

7. Ogródek (bez tarasu) 168 m²

 Ściana nierozbieralna
 Ściana działowa z możliwością rozbiórki

UWAGA:

- Wymiary podano na podstawie projektu budowlanego w świetle ścian niewyprawionych.
- Mogą wystąpić nieznaczne zmiany w projekcie wykonawczym.
- Powierzchnie pomieszczeń podano w świecie ścian wyprawionych.
- w pomieszczeniu łazienki nie są wykonywane tynki, a przewody instalacyjne są luźno wyprowadzone
- Na etapie budowy istnieje możliwość dowolnej aranżacji ścian działowych.



NOWY BUDYNEK WIELORODZINNY
PRZY AL. ARMII KRAJOWEJ
MIESZKANIE NR 6 - 3P+AnK

www.hillhouse.pl
biuro@hillhouse.pl

Biuro sprzedaży:
tel. 790 375 215