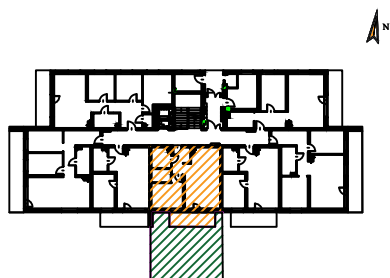


**PARTER**





**Zestawienie powierzchni mieszkania nr 4**

1. Przedpokój	5,33
2. Pokój dzienny z an. kuch.	24,62
3. Pokój sypialny	10,68
4. Garderoba	3,11
5. Łazienka	4,59

**Pow. użytkowa 48,33 m<sup>2</sup>**

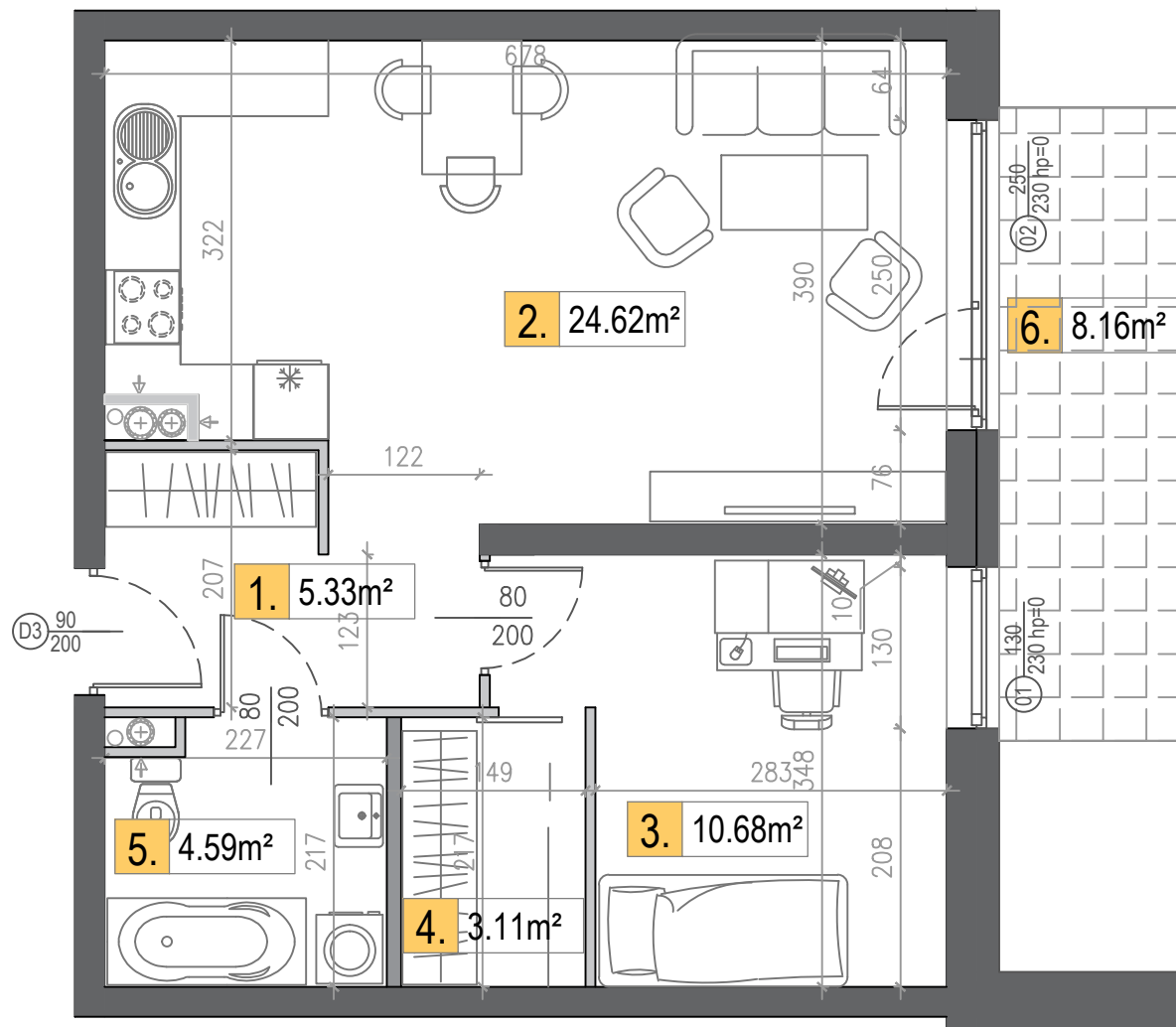
**6. Taras 8,16 m<sup>2</sup>**

**7. Ogródek (bez tarasu) 51 m<sup>2</sup>**

 Ściana nierozbieralna  
 Ściana działowa z możliwością rozbiórki

**UWAGA:**

- Wymiary podano na podstawie projektu budowlanego w świetle ścian niewyprawionych.
- Mogą wystąpić nieznaczne zmiany w projekcie wykonawczym.
- Powierzchnie pomieszczeń podano w **świecie ścian wyprawionych**.
- w pomieszczeniu łazienki nie są wykonywane tynki, a przewody instalacyjne są luźno wyprowadzone
- **Na etapie budowy istnieje możliwość dowolnej aranżacji ścian działowych.**



**NOWY BUDYNEK WIELORODZINNY  
PRZY AL. ARMII KRAJOWEJ  
MIESZKANIE NR 4 - 2P+AnK**

www.hillhouse.pl  
biuro@hillhouse.pl

Biuro sprzedaży:  
tel. 790 375 215