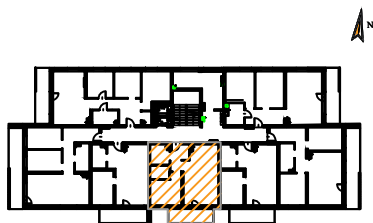


IV PIĘTRO

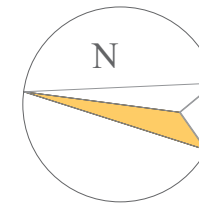
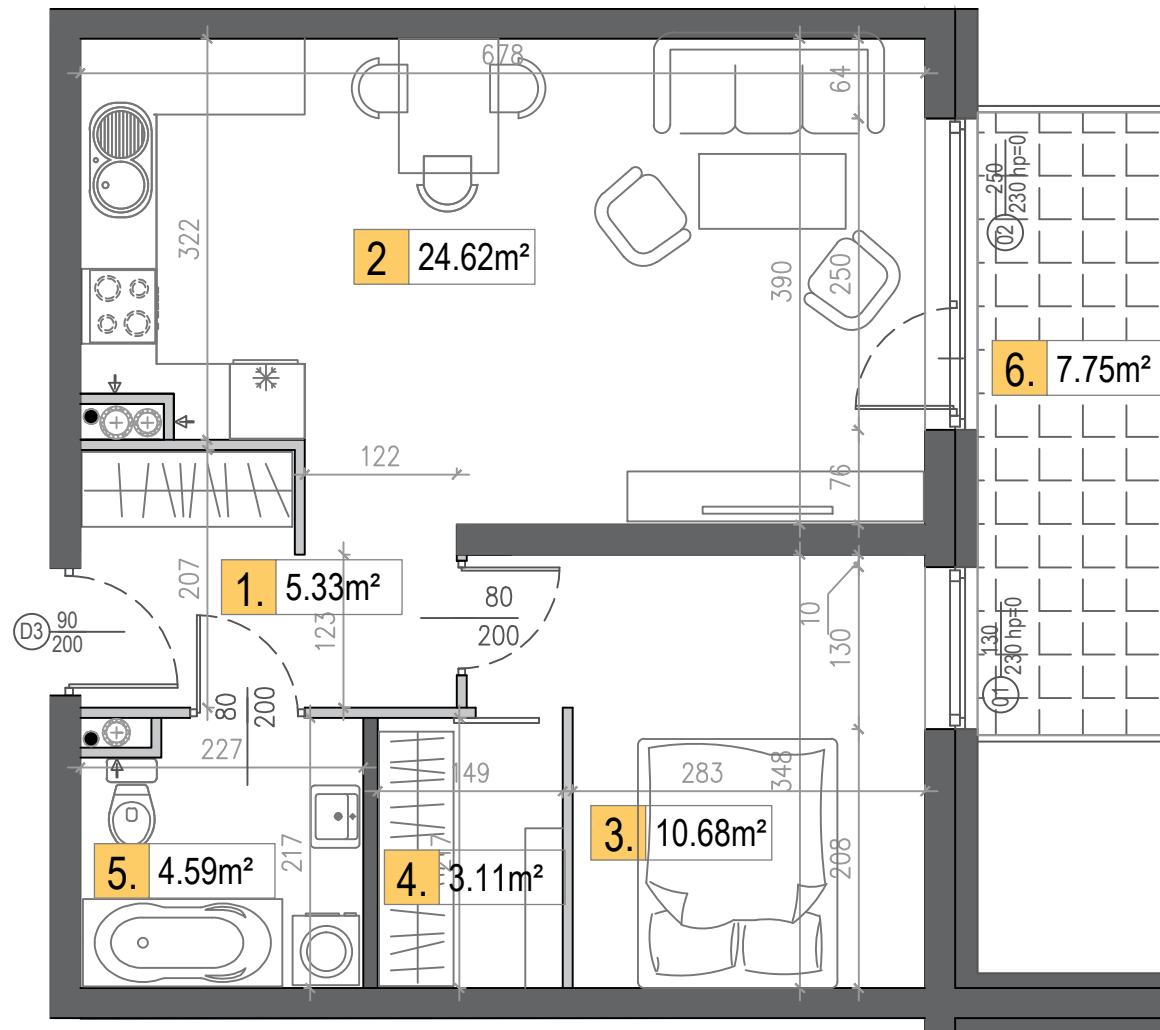


Zestawienie powierzchni mieszkania nr 32

1. Przedpokój	5,33
2. Pokój dzienny z an. kuch.	24,62
3. Pokój sypialny	10,68
4. Garderoba	3,11
5. Łazienka	4,59

Pow. użytkowa 48,33 m²

6. Balkon 7,75 m²



■ Ściana nierozbieralna
□ Ściana działowa z możliwością rozbiórki

UWAGA:
- Wymiary podano na podstawie projektu budowlanego w świetle ścian niewyprawionych.
- Mogą wystąpić nieznaczne zmiany w projekcie wykonawczym.
- Powierzchnie pomieszczeń podano w świetle ścian wyprawionych.
- w pomieszczeniu łazienki nie są wykonywane tynki.
- Na etapie budowy istnieje możliwość dowolnej aranżacji ścian działowych.

**NOWY BUDYNEK WIELORODZINNY
PRZY AL. ARMII KRAJOWEJ
MIESZKANIE NR 32 - 2P+AnK**

www.hillhouse.pl
biuro@hillhouse.pl

Biuro sprzedaży:
tel. 790 375 215