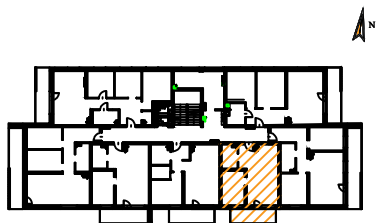


**IV PIĘTRO**



Zestawienie powierzchni  
mieszkania nr 31

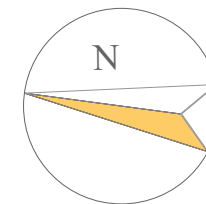
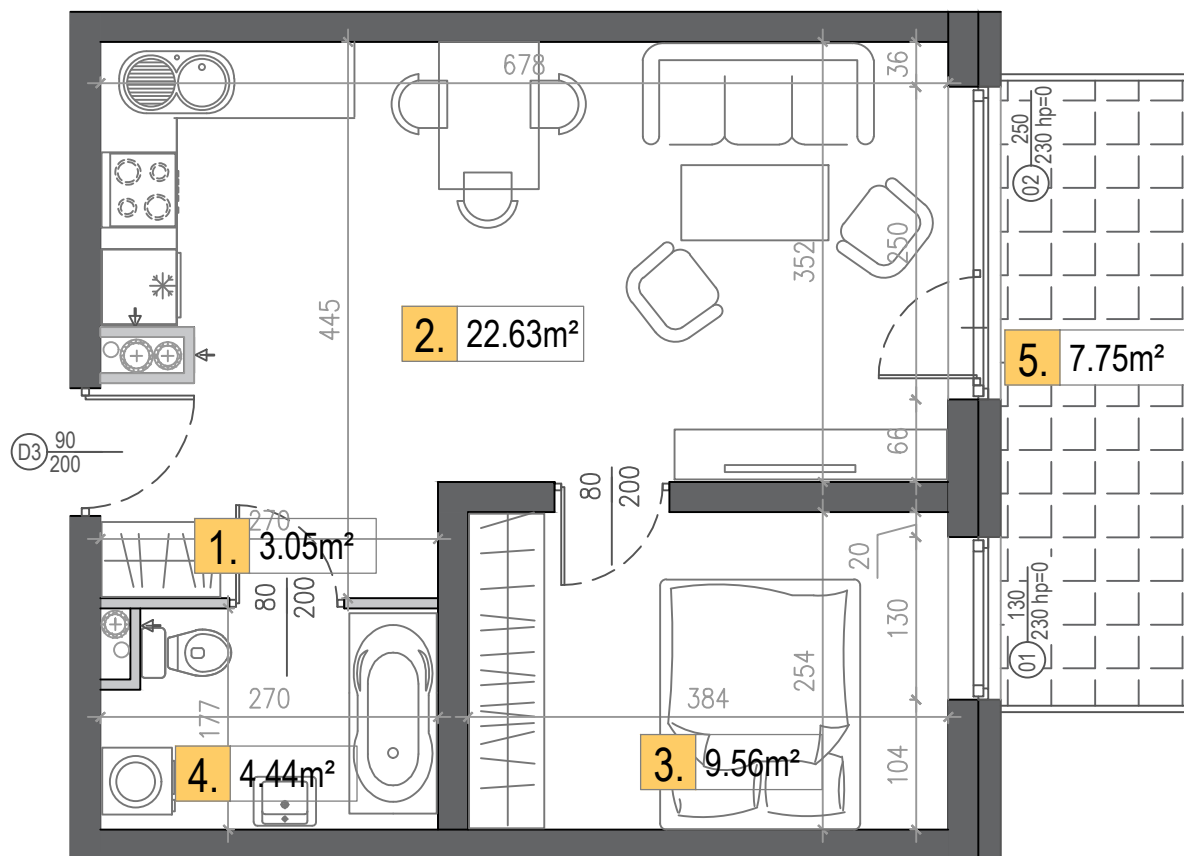
|                              |       |
|------------------------------|-------|
| 1. Przedpokój                | 3,05  |
| 2. Pokój dzienny z an. kuch. | 22,63 |
| 3. Pokój sypialny            | 9,56  |
| 4. Łazienka                  | 4,44  |

**Pow. użytkowa 39,68 m<sup>2</sup>**

**5. Balkon 7,75 m<sup>2</sup>**

■ Ściana nierozbieralna  
— Ściana działowa z możliwością rozbiórki

UWAGA:  
- Wymiary podano na podstawie projektu budowlanego w świetle ścian niewyprawionych.  
- Mogą wystąpić nieznaczne zmiany w projekcie wykonawczym.  
- Powierzchnie pomieszczeń podano w świecie ścian wyprawionych.  
- w pomieszczeniu łazienki nie są wykonywane tynki.  
- Na etapie budowy istnieje możliwość dowolnej aranżacji ścian działowych.



**NOWY BUDYNEK WIELORODZINNY  
PRZY AL. ARMII KRAJOWEJ  
MIESZKANIE NR 31 - 2P+AnK**

www.hillhouse.pl  
biuro@hillhouse.pl

Biuro sprzedaży:  
tel. 790 375 215