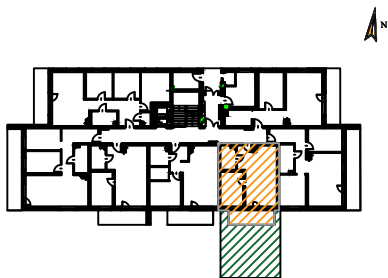


**PARTER**



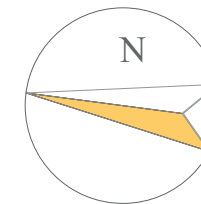
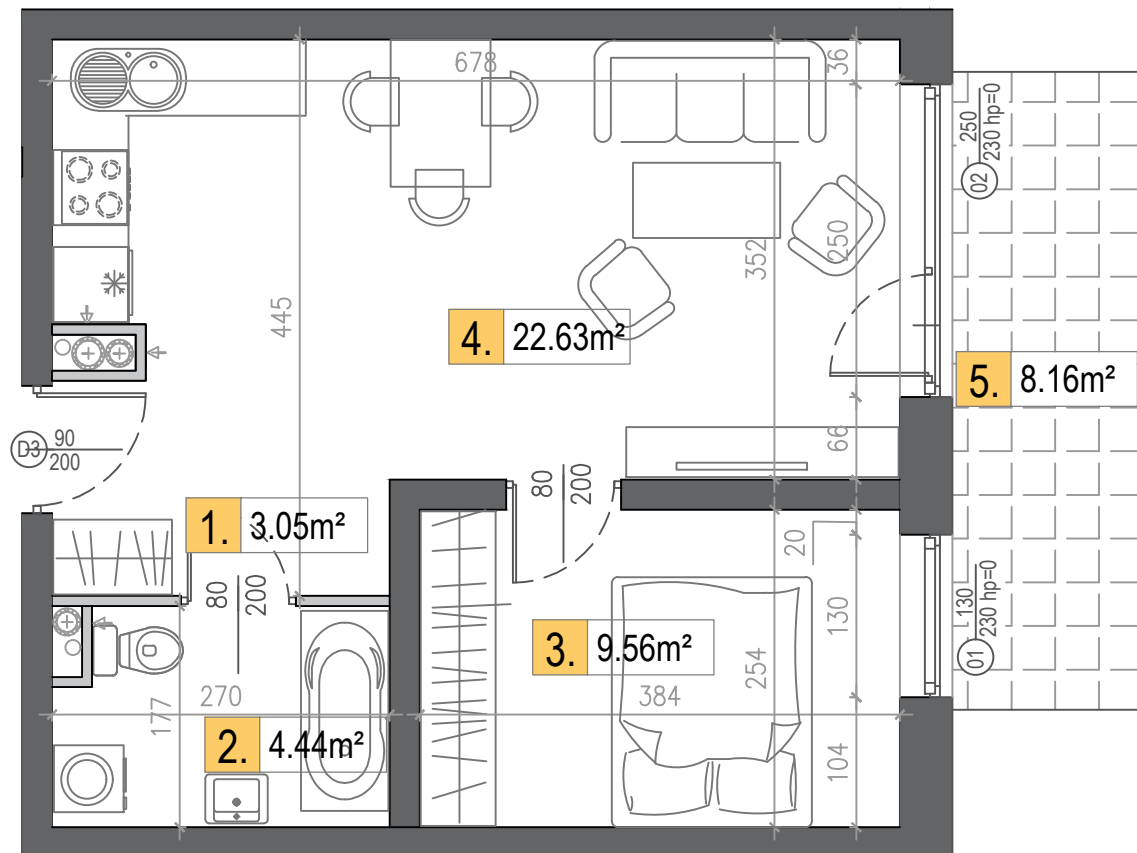
Zestawienie powierzchni  
mieszkania nr 3

1. Przedpokój	3,05
2. Łazienka	4,44
3. Pokój sypialny	9,56
4. Pokój dzienny z an. kuch.	22,63

**Pow. użytkowa 39,68 m<sup>2</sup>**

**5. Taras 8,16 m<sup>2</sup>**

**6. Ogródek (bez tarasu) 41 m<sup>2</sup>**



■ Ściana nierozbieralna  
— Ściana działowa z możliwością rozbiórki

UWAGA:

- Wymiary podano na podstawie projektu budowlanego w świetle ścian niewyprawionych.
- Mogą wystąpić nieznaczne zmiany w projekcie wykonawczym.
- Powierzchnie pomieszczeń podano w świecie ścian wyprawionych.
- w pomieszczeniu łazienki nie są wykonywane tynki, a przewody instalacyjne są luźno wyprowadzone
- Na etapie budowy istnieje możliwość dowolnej aranżacji ścian działowych.

NOWY BUDYNEK WIELORODZINNY  
PRZY AL. ARMII KRAJOWEJ  
MIESZKANIE NR 3 - 2P+AnK

www.hillhouse.pl  
biuro@hillhouse.pl

Biuro sprzedaży:  
tel. 790 375 215