

III PIĘTRO



Zestawienie powierzchni
mieszkania nr 27

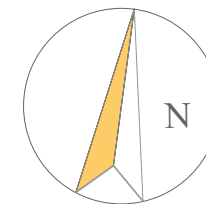
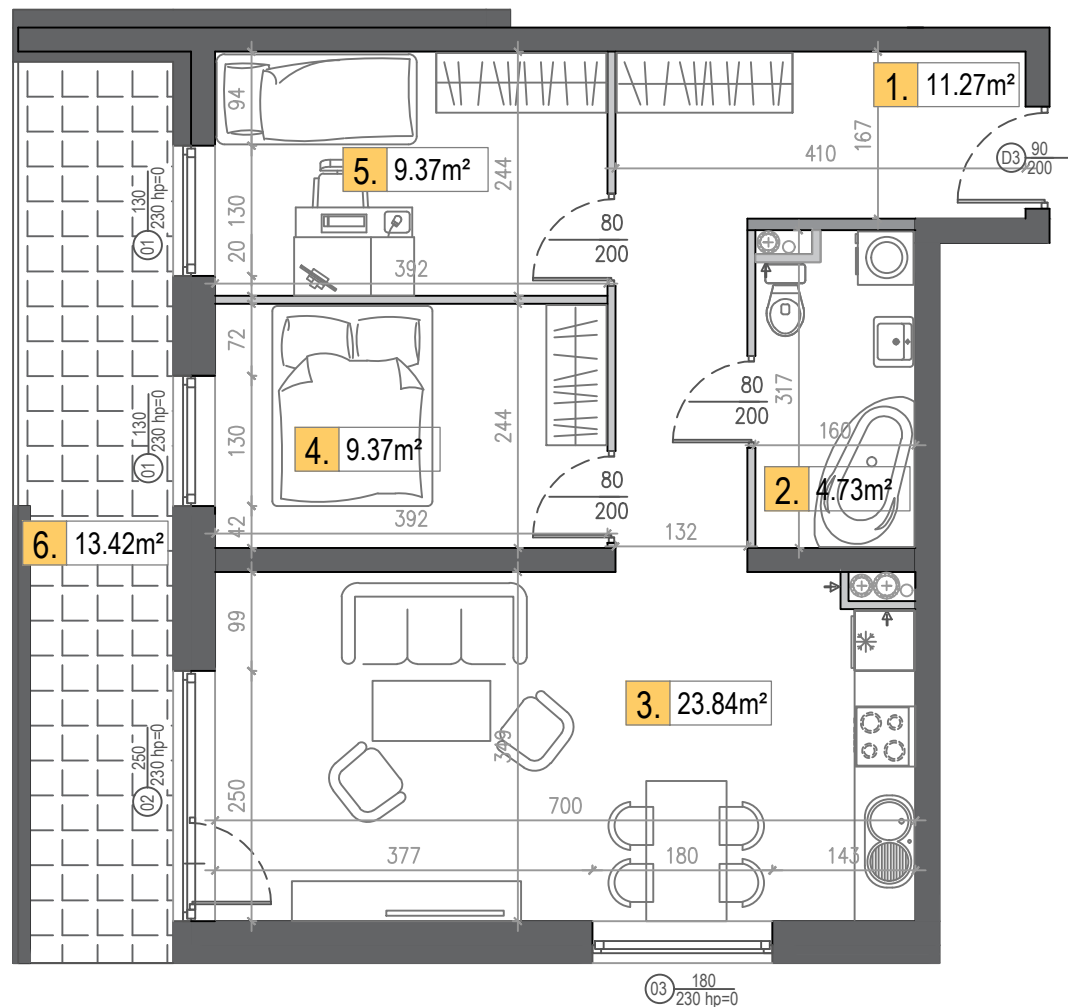
| | |
|------------------------------|-------|
| 1. Przedpokój | 11,27 |
| 2. łazienka | 4,73 |
| 3. Pokój dzienny z an. kuch. | 23,84 |
| 4. Pokój sypialny | 9,37 |
| 5. Pokój sypialny | 9,37 |

Pow. użytkowa **58,58 m²**

6. Balkon **13,42 m²**

■ Ściana nierozbieralna
— Ściana działowa z możliwością rozbiórki

UWAGA:
- Wymiary podano na podstawie projektu budowlanego w świetle ścian niewyprawionych.
- Mogą wystąpić nieznaczne zmiany w projekcie wykonawczym.
- Powierzchnie pomieszczeń podano w świecie ścian wyprawionych.
- w pomieszczeniu łazienki nie są wykonywane tynki.
- **Na etapie budowy istnieje możliwość dowolnej aranżacji ścian działowych.**



**NOWY BUDYNEK WIELORODZINNY
PRZY AL. ARMII KRAJOWEJ
MIESZKANIE NR 27 - 3P+AnK**

www.hillhouse.pl
biuro@hillhouse.pl

Biuro sprzedaży:
tel. 790 375 215