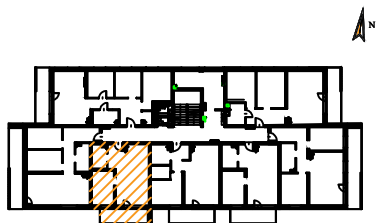


III PIĘTRO





Zestawienie powierzchni mieszkania nr 26

1. Przedpokój	3,05
2. Pokój dzienny z an. kuch.	23,30
3. Pokój sypialny	9,18
4. łazienka	4,17

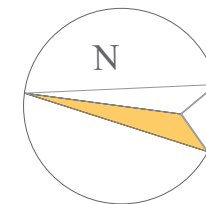
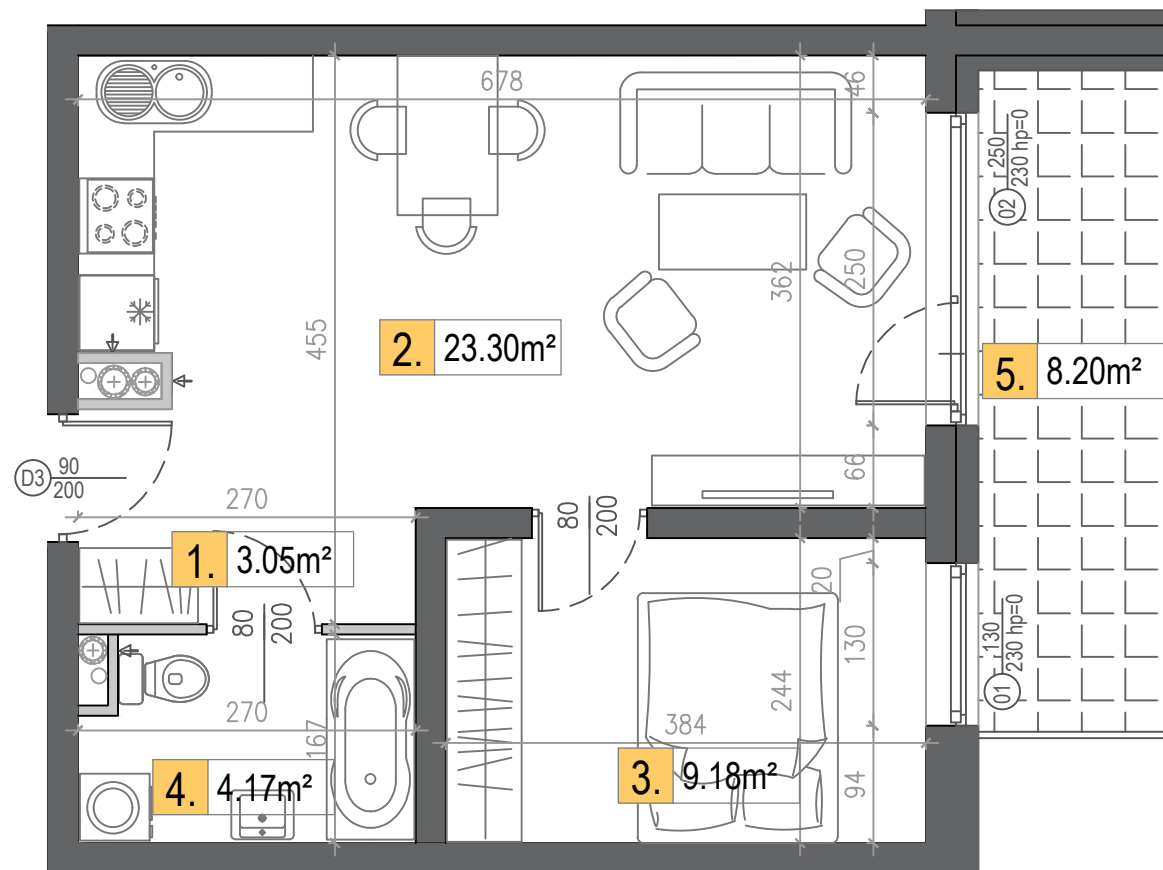
Pow. użytkowa 39,70 m²

5. Balkon 8,20 m²

 Ściana nierozbieralna
 Ściana działowa z możliwością rozbiórki

UWAGA:

- Wymiary podano na podstawie projektu budowlanego w świetle ścian niewyprawionych.
- Mogą wystąpić nieznaczne zmiany w projekcie wykonawczym.
- Powierzchnie pomieszczeń podano w świecie ścian wyprawionych.
- w pomieszczeniu łazienki nie są wykonywane tynki.
- Na etapie budowy istnieje możliwość dowolnej aranżacji ścian działowych.



NOWY BUDYNEK WIELORODZINNY
 PRZY AL. ARMII KRAJOWEJ
 MIESZKANIE NR 26 - 2P+AnK

www.hillhouse.pl
biuro@hillhouse.pl

Biuro sprzedaży:
 tel. 790 375 215