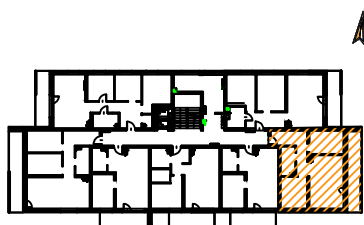


III PIĘTRO



**Zestawienie powierzchni
mieszkania nr 23**

1. Przedpokój	11,06
2. Pokój sypialny	9,73
3. Pokój dzienny z an. kuch.	22,10
4. Pokój sypialny	10,31
5. Łazienka	5,10

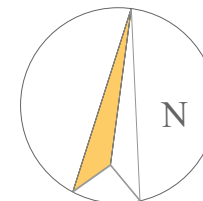
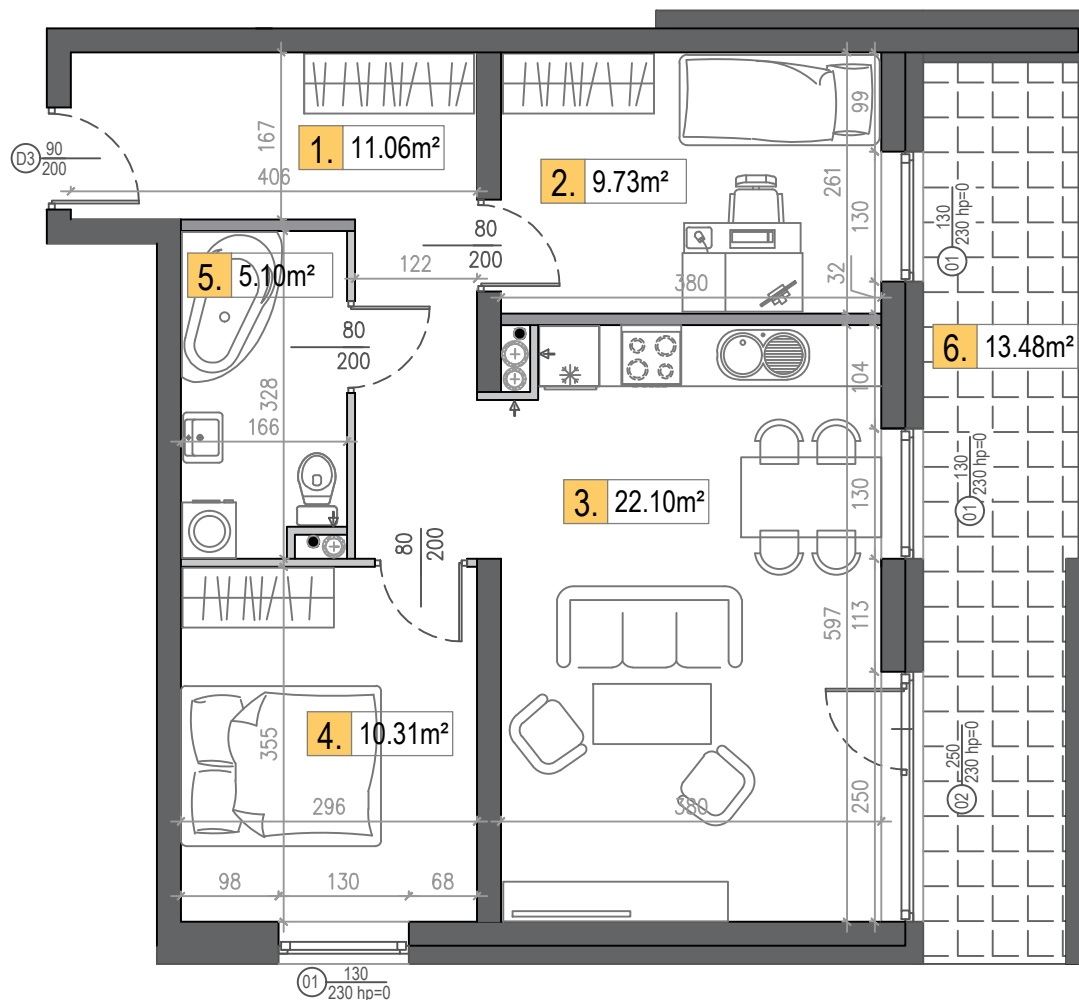
Pow. użytkowa 58,30 m²

6. Balkon 13,48 m²

■ Ściana nierozbieralna
— Ściana działowa z możliwością rozbiórki

UWAGA:

- Wymiary podano na podstawie projektu budowlanego w świetle ścian niewyprawionych.
- Mogą wystąpić nieznaczne zmiany w projekcie wykonawczym.
- Powierzchnie pomieszczeń podano w świете ścian wyprawionych.
- w pomieszczeniu łazienki nie są wykonywane tynki.
- Na etapie budowy istnieje możliwość dowolnej aranżacji ścian działowych.



**NOWY BUDYNEK WIELORODZINNY
PRZY AL. ARMII KRAJOWEJ
MIESZKANIE NR 23 - 3P+AnK**

www.hillhouse.pl
biuro@hillhouse.pl

Biuro sprzedaży:
tel. 790 375 215