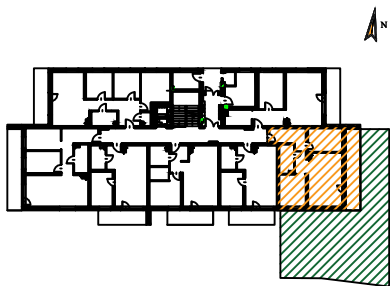


PARTER





Zestawienie powierzchni mieszkania nr 2

1. Przedpokój	11,06
2. Pokój sypialny	9,73
3. Pokój dzienny z an. kuch.	22,10
4. Pokój sypialny	10,31
5. Łazienka	5,10

Pow. użytkowa 58,30 m²

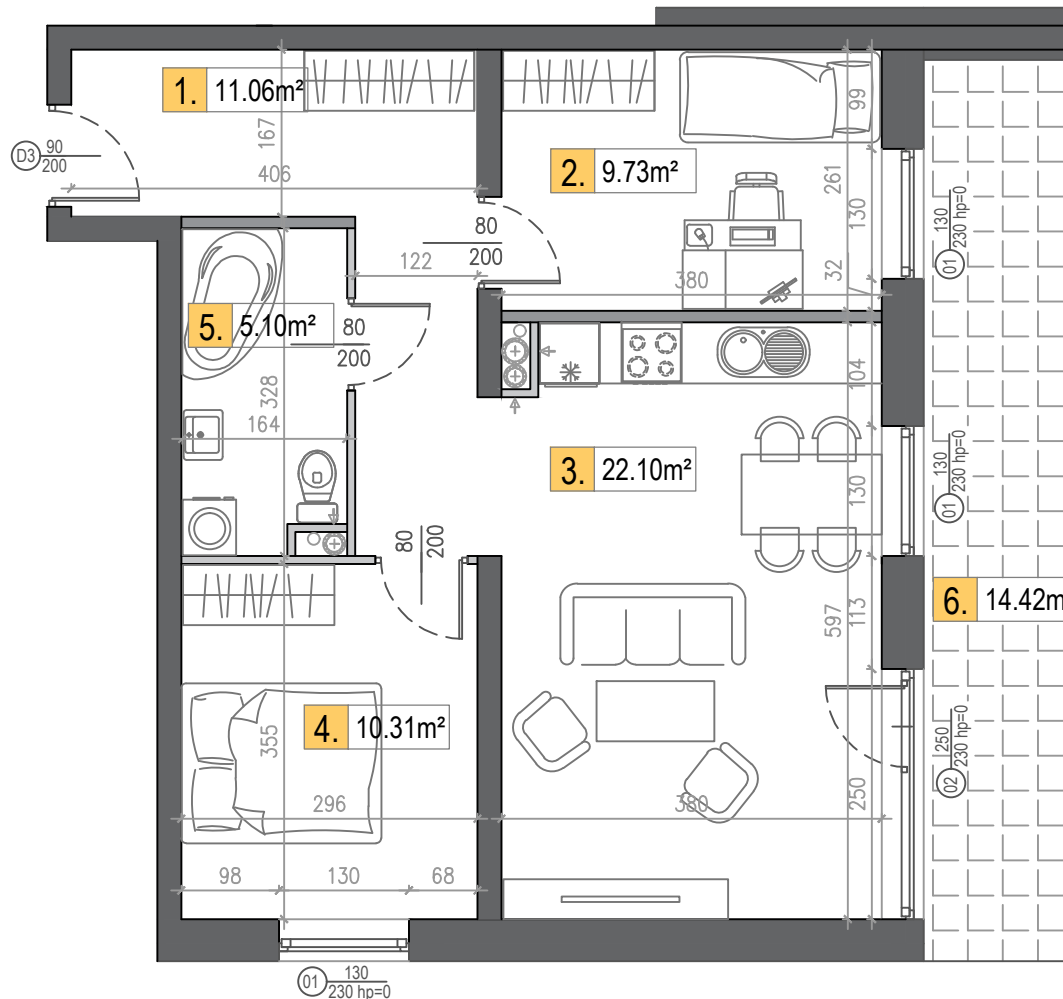
6. Taras 14,42 m²

7. Ogródek (bez tarasu) 123 m²

 Ściana nierozbieralna
 Ściana działowa z możliwością rozbiórki

UWAGA:

- Wymiary podano na podstawie projektu budowlanego w świetle ścian niewyprawionych.
- Mogą wystąpić nieznaczne zmiany w projekcie wykonawczym.
- Powierzchnie pomieszczeń podano w świecie ścian wyprawionych.
- w pomieszczeniu łazienki nie są wykonywane tynki, a przewody instalacyjne są luźno wyprowadzone
- **Na etapie budowy istnieje możliwość dowolnej aranżacji ścian działowych.**



NOWY BUDYNEK WIELORODZINNY
PRZY AL. ARMII KRAJOWEJ
MIESZKANIE NR 2 - 3P+AnK

www.hillhouse.pl
biuro@hillhouse.pl

Biuro sprzedaży:
tel. 790 375 215