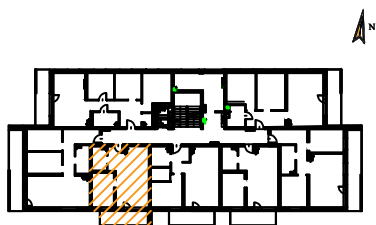


**II PIĘTRO**





Zestawienie powierzchni mieszkania nr 19

1. Przedpokój	3,05
2. Pokój dzienny z an. kuch.	23,30
3. Pokój sypialny	9,18
4. łazienka	4,17

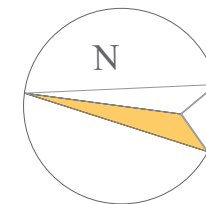
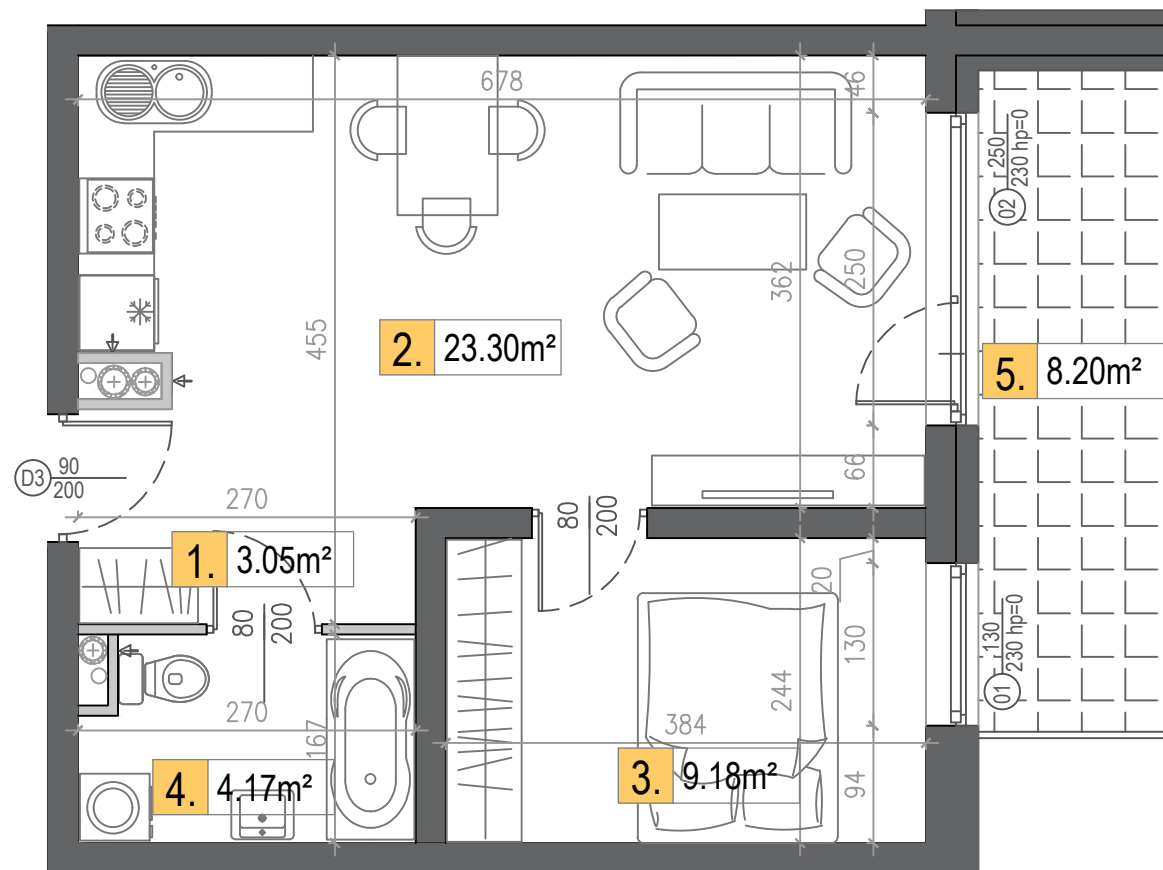
**Pow. użytkowa 39,70 m<sup>2</sup>**

**5. Balkon 8,20 m<sup>2</sup>**

 Ściana nierozbieralna  
 Ściana działowa z możliwością rozbiórki

UWAGA:

- Wymiary podano na podstawie projektu budowlanego w świetle ścian niewyprawionych.
- Mogą wystąpić nieznaczne zmiany w projekcie wykonawczym.
- Powierzchnie pomieszczeń podano w świecie ścian wyprawionych.
- w pomieszczeniu łazienki nie są wykonywane tynki.
- Na etapie budowy istnieje możliwość dowolnej aranżacji ścian działowych.



**NOWY BUDYNEK WIELORODZINNY**  
**PRZY AL. ARMII KRAJOWEJ**  
**MIESZKANIE NR 19 - 2P+AnK**

www.hillhouse.pl  
 biuro@hillhouse.pl

Biuro sprzedaży:  
 tel. 790 375 215