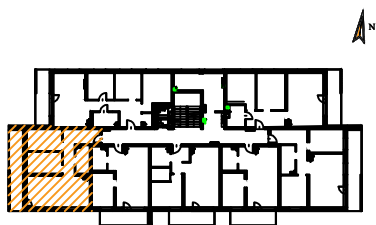


I PIĘTRO



**Zestawienie powierzchni
mieszkania nr 13**

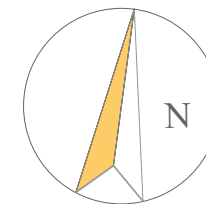
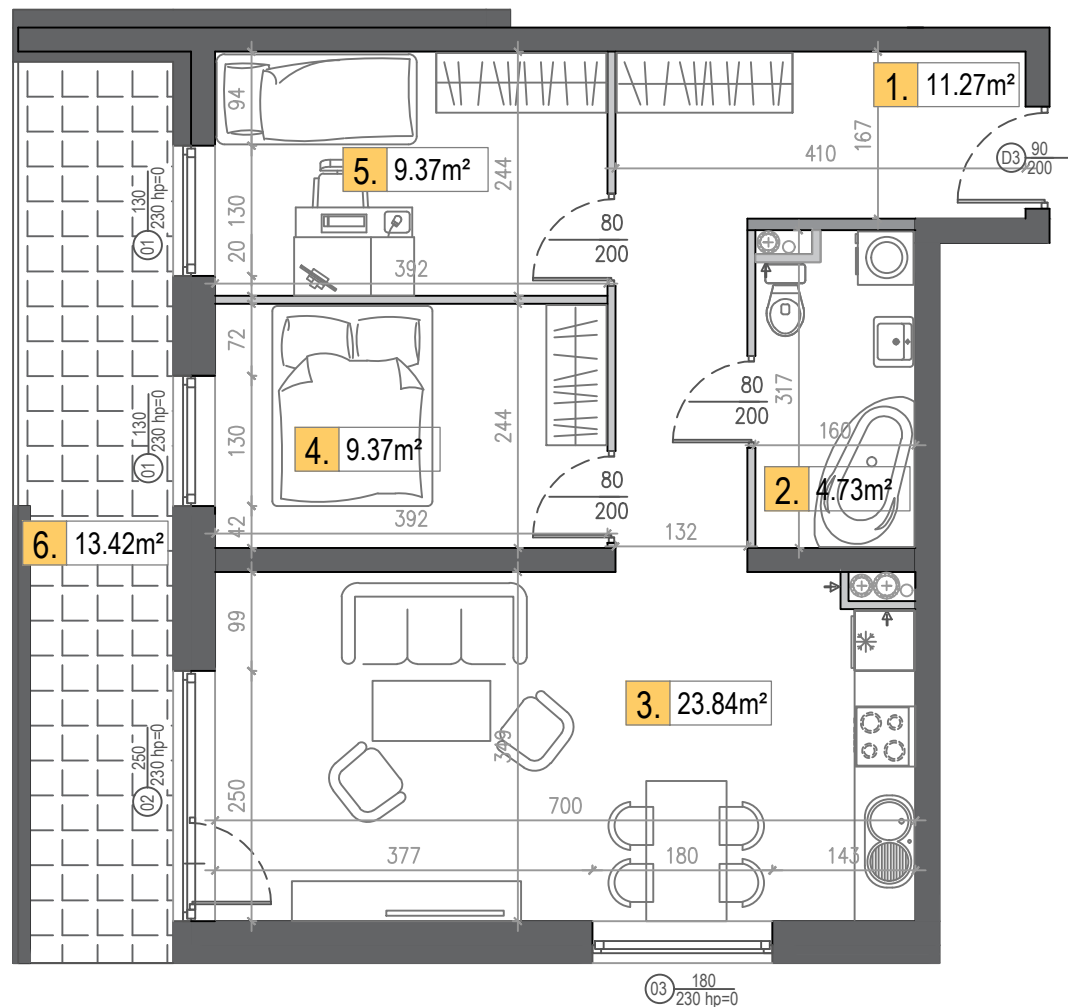
1. Przedpokój	11,27
2. łazienka	4,73
3. Pokój dzienny z an. kuch.	23,84
4. Pokój sypialny	9,37
5. Pokój sypialny	9,37

Pow. użytkowa 58,58 m²

6. Balkon 13,42 m²

■ Ściana nierozbieralna
— Ściana działowa z możliwością rozbiórki

UWAGA:
- Wymiary podano na podstawie projektu budowlanego w świetle ścian niewyprawionych.
- Mogą wystąpić nieznaczne zmiany w projekcie wykonawczym.
- Powierzchnie pomieszczeń podano w **świecie ścian wyprawionych**.
- w pomieszczeniu łazienki nie są wykonywane tynki, a przewody instalacyjne są luźno wyprowadzone
- **Na etapie budowy istnieje możliwość dowolnej aranżacji ścian działowych.**



**NOWY BUDYNEK WIELORODZINNY
PRZY AL. ARMII KRAJOWEJ
MIESZKANIE NR 13 - 3P+AnK**

www.hillhouse.pl
biuro@hillhouse.pl

Biuro sprzedaży:
tel. 790 375 215