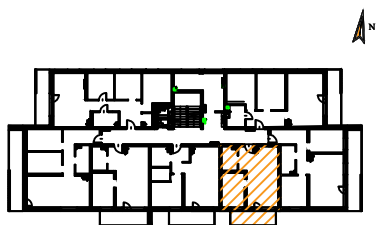


I PIĘTRO

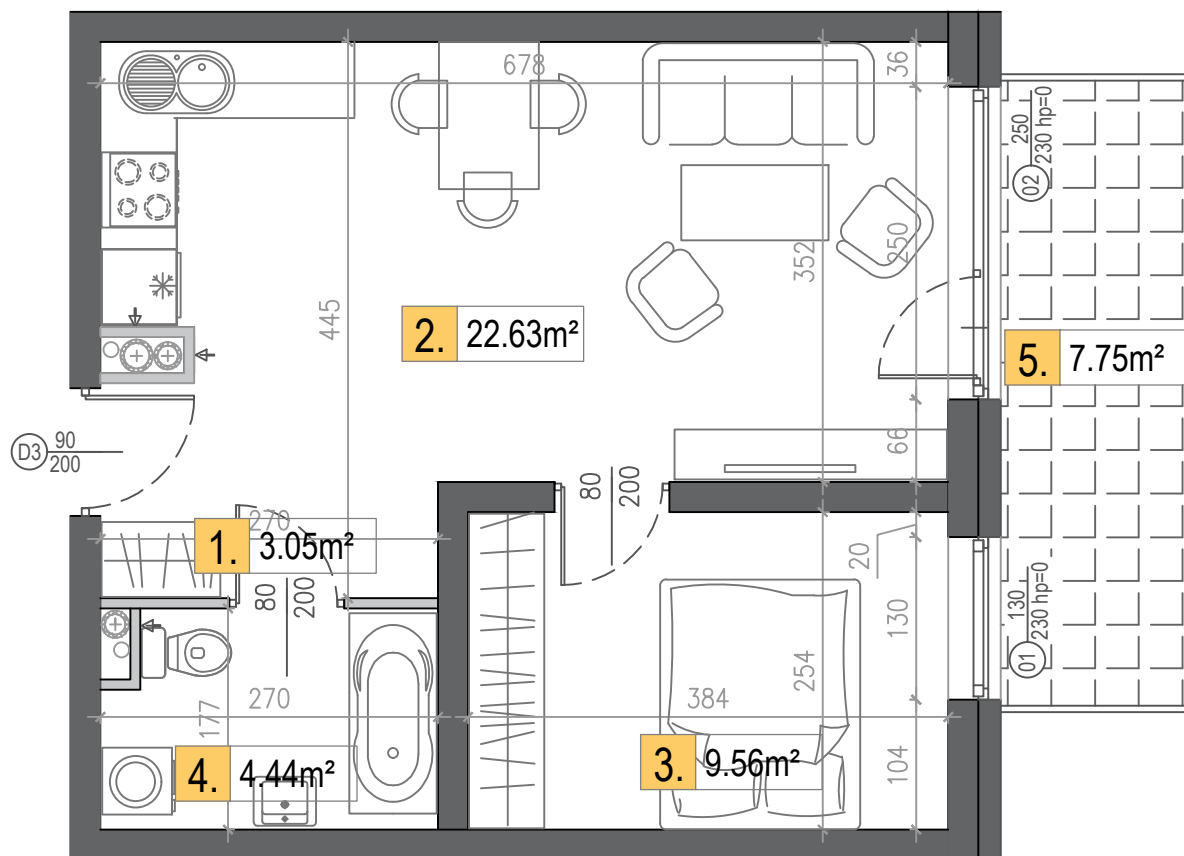


Zestawienie powierzchni mieszkania nr 10

1. Przedpokój	3,05
2. Pokój dzienny z an. kuch.	22,63
3. Pokój sypialny	9,56
4. Łazienka	4,44

Pow. użytkowa 39,68 m²

5. Balkon 7,75 m²



■ Ściana nierozbieralna
— Ściana działowa z możliwością rozbiórki

UWAGA:
- Wymiary podano na podstawie projektu budowlanego w świetle ścian niewyprawionych.
- Mogą wystąpić nieznaczne zmiany w projekcie wykonawczym.
- Powierzchnie pomieszczeń podano w **świecie ścian wyprawionych**.
- w pomieszczeniu łazienki nie są wykonywane tynki, a przewody instalacyjne są luźno wyprowadzone
- **Na etapie budowy istnieje możliwość dowolnej aranżacji ścian działowych.**

**NOWY BUDYNEK WIELORODZINNY
PRZY AL. ARMII KRAJOWEJ
MIESZKANIE NR 10 - 2P+AnK**

www.hillhouse.pl
biuro@hillhouse.pl

Biuro sprzedaży:
tel. 790 375 215