

**PARTER**



**Zestawienie powierzchni mieszkania nr 1**

1. Przedpokój	6,36
2. łazienka	4,99
3. Pokój sypialny	11,41
4. Pokój dzienny z an. kuch.	23,42

**Pow. użytkowa 46,18 m<sup>2</sup>**

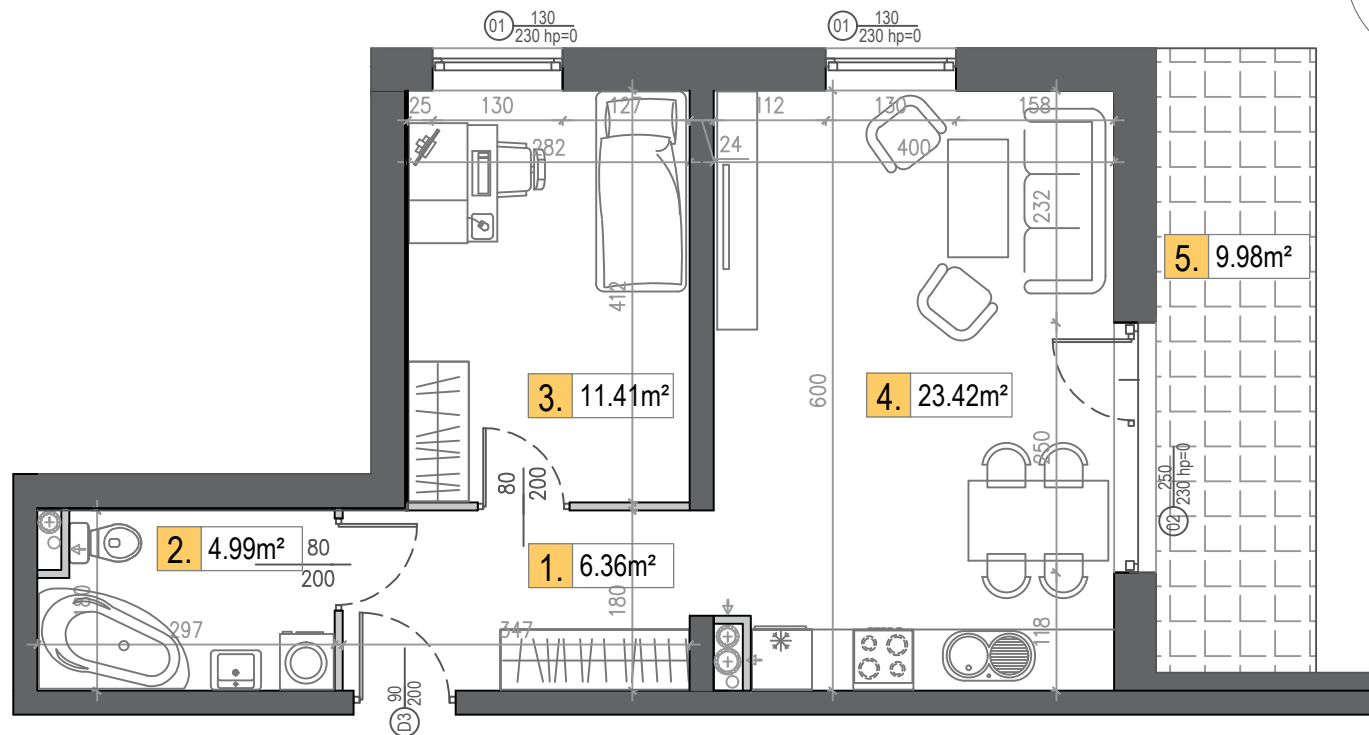
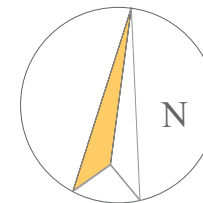
**5. Taras 9,98 m<sup>2</sup>**

**6. Ogródek (bez tarasu) 101 m<sup>2</sup>**

■ Ściana nierozbieralna  
— Ściana działowa z możliwością rozbiórki

**UWAGA:**

- Wymiary podano na podstawie projektu budowlanego w świetle ścian niewyprawionych.
- Mogą wystąpić nieznaczne zmiany w projekcie wykonawczym.
- Powierzchnie pomieszczeń podano w **świecie ścian wyprawionych**.
- w pomieszczeniu łazienki nie są wykonywane tynki, a przewody instalacyjne są luźno wyprowadzone
- **Na etapie budowy istnieje możliwość dowolnej aranżacji ścian działowych.**



**NOWY BUDYNEK WIELORODZINNY  
PRZY AL. ARMII KRAJOWEJ  
MIESZKANIE NR 1 - 2P+AnK**

[www.hillhouse.pl](http://www.hillhouse.pl)  
[biuro@hillhouse.pl](mailto:biuro@hillhouse.pl)

**Biuro sprzedaży:**  
**tel. 790 375 215**