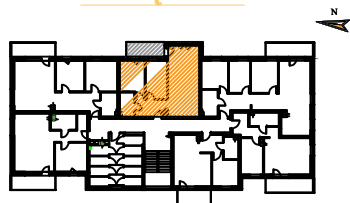


Budynek C

I PIĘTRO



Zestawienie powierzchni
mieszkania nr 9

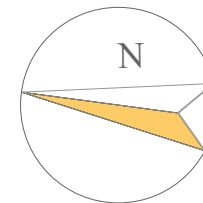
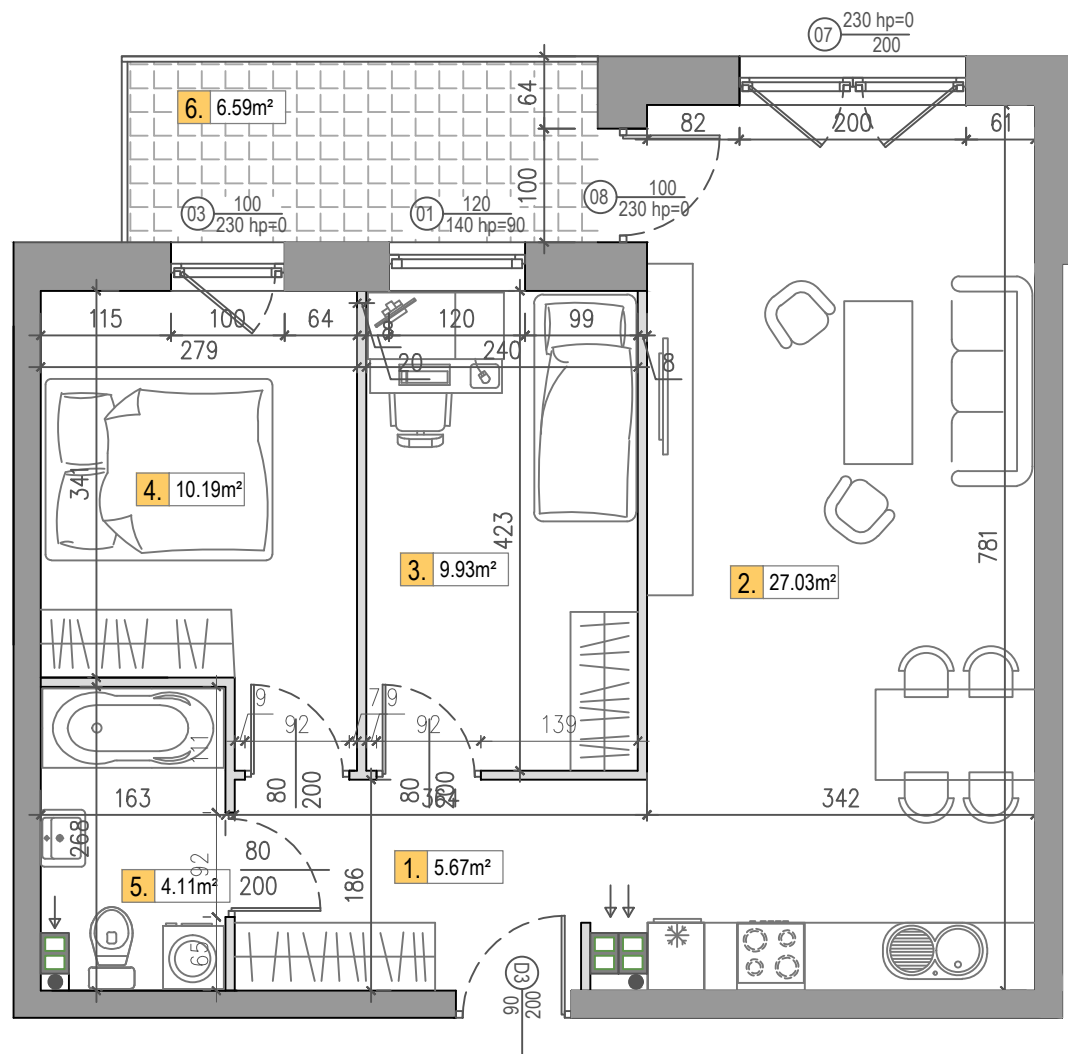
| | |
|------------------------------|-------|
| 1. Przedpokój | 5,67 |
| 2. Pokój dzienny z an. kuch. | 27,03 |
| 3. Pokój sypialny | 9,93 |
| 4. Pokój sypialny | 10,19 |
| 5. Łazienka | 4,11 |

Pow. użytkowa 56,93 m²

6. Balkon 6,59 m²

■ Ściana nierozbieralna
— Ściana działowa z możliwością rozbiórki

UWAGA:
- Wymiary podano na podstawie projektu budowlanego w świetle ścian niewyprawionych.
- Mogą wystąpić nieznaczne zmiany w projekcie wykonawczym.
- Powierzchnie pomieszczeń podano w świetle ścian wyprawionych.
- w pomieszczeniu łazienki nie są wykonywane tynki,
- Na etapie budowy istnieje możliwość dowolnej aranżacji ścian działowych.



NOWE OSIEDLE MIESZKANIOWE
PRZY UL. URODZAJNEJ
MIESZKANIE NR 9 - 3P+AnK

www.hillhouse.pl
biuro@hillhouse.pl

Biuro sprzedaży:
tel. 790 375 215