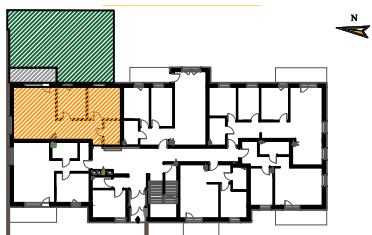


Budynek C

PARTER



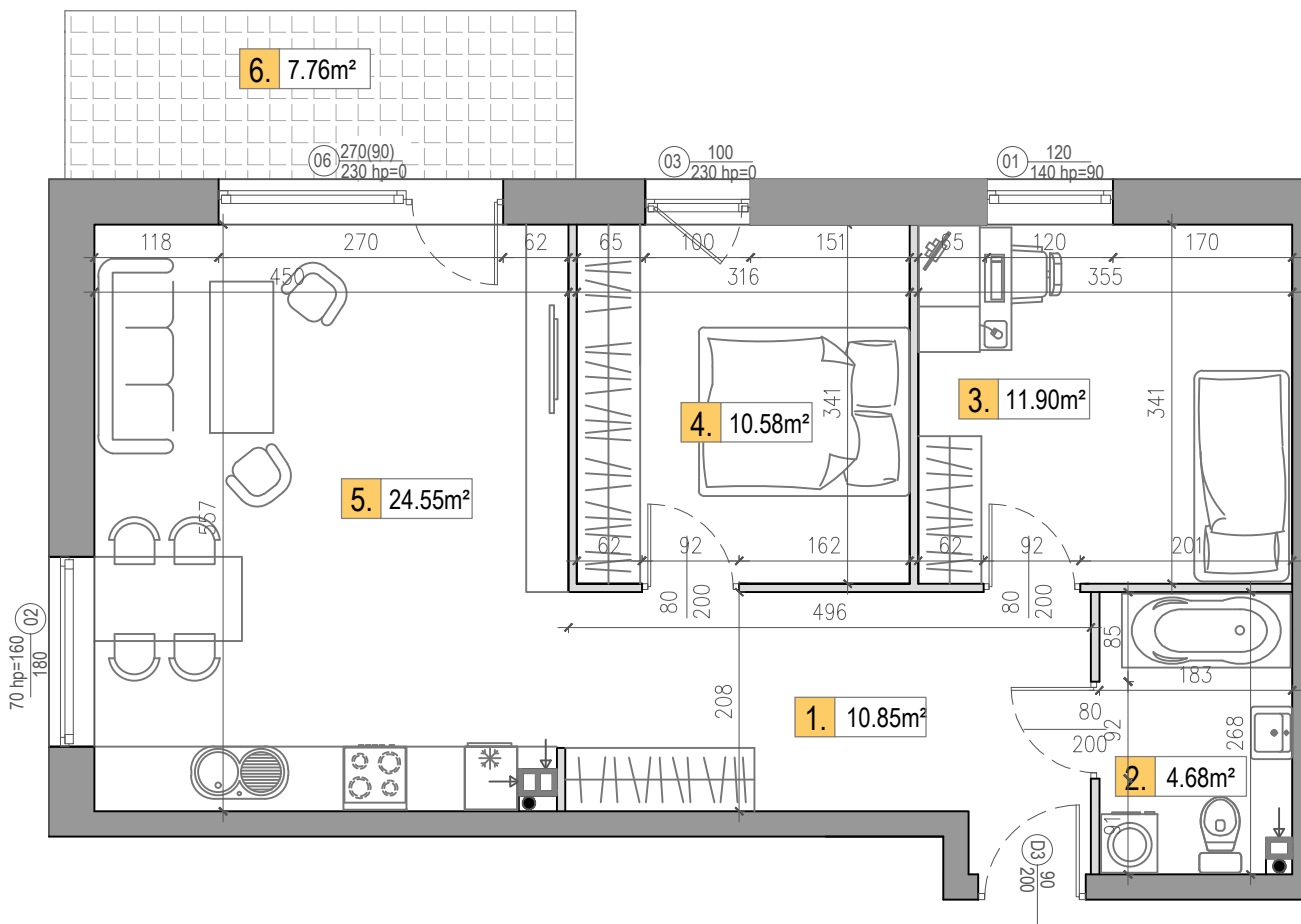
Zestawienie powierzchni mieszkania nr 2

| | |
|------------------------------|-------|
| 1. Przedpokój | 10,85 |
| 2. Łazienka | 4,68 |
| 3. Pokój sypialny | 11,90 |
| 4. Pokój sypialny | 10,58 |
| 5. Pokój dzienny z an. kuch. | 24,55 |

Pow. użytkowa 62,56 m²

6. Taras 7,76 m²

7. Ogródek 77 m²



■ Ściana nierozbieralna
— Ściana działowa z możliwością rozbiórki

UWAGA:
- Wymiary podano na podstawie projektu budowlanego w świetle ścian niewyprawionych.
- Mogą wystąpić nieznaczne zmiany w projekcie wykonawczym.
- Powierzchnie pomieszczeń podano w świetle ścian wyprawionych.
- w pomieszczeniu łazienki nie są wykonywane tynki.
- Na etapie budowy istnieje możliwość dowolnej aranżacji ścian działowych.

**NOWE OSIEDLE MIESZKANIOWE
PRZY UL. URODZAJNEJ
MIESZKANIE NR 2 - 3P+AnK**

www.hillhouse.pl
biuro@hillhouse.pl

Biuro sprzedaży:
tel. 790 375 215