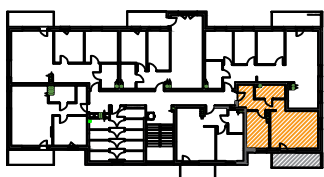


Budynek C

II PIĘTRO



Zestawienie powierzchni  
mieszkania nr 17

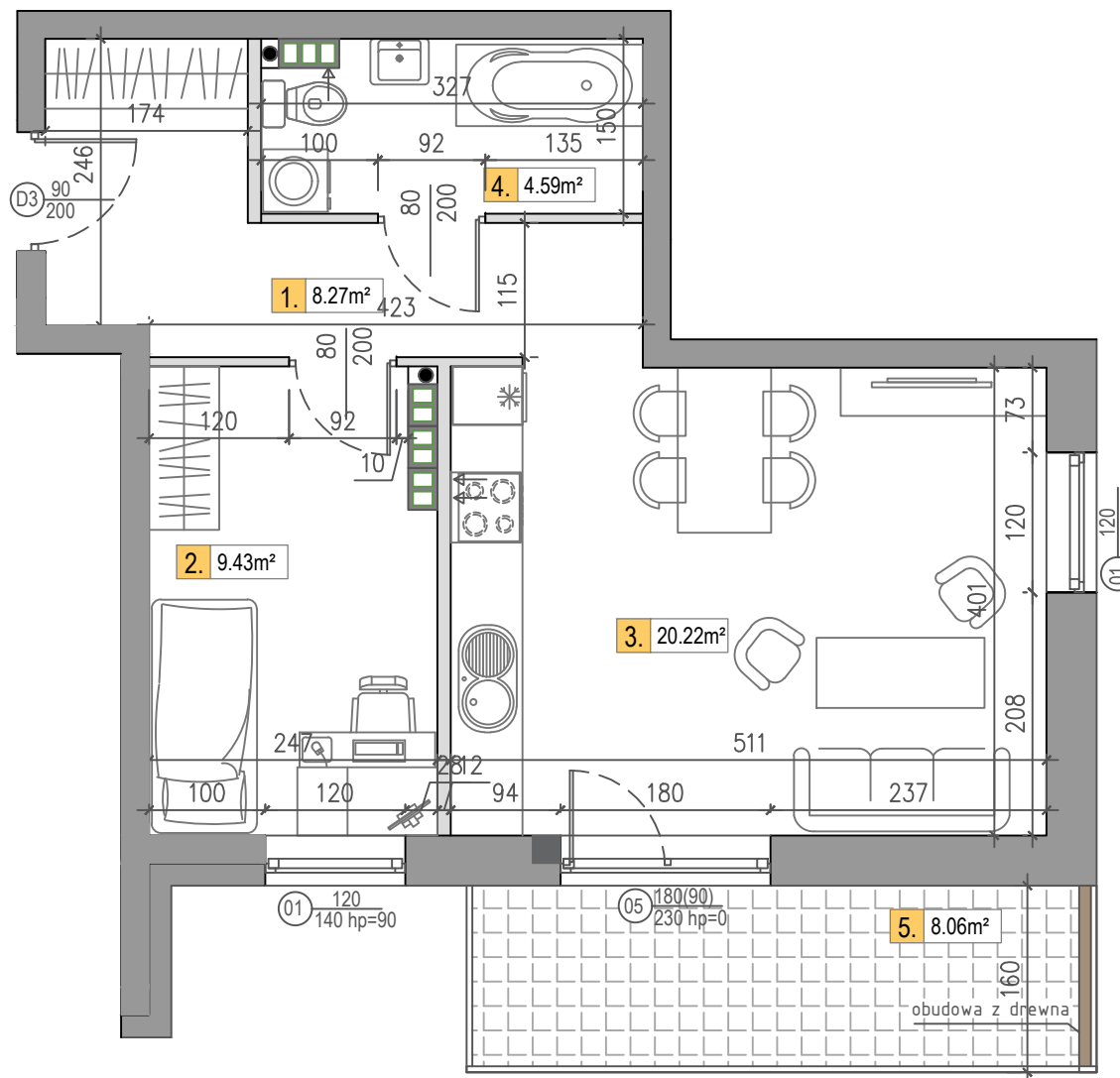
1. Przedpokój	8,27
2. Pokój sypialny	9,43
3. Pokój dzienny z an. kuch.	20,22
4. Pokój sypialny	4,59

**Pow. użytkowa 42,51 m<sup>2</sup>**

**5. Balkon 8,06 m<sup>2</sup>**

■ Ściana nierozbieralna  
— Ściana działowa z możliwością rozbiórki

UWAGA:  
- Wymiary podano na podstawie projektu budowlanego w świetle ścian niewyprawionych.  
- Mogą wystąpić nieznaczne zmiany w projekcie wykonawczym.  
- Powierzchnie pomieszczeń podano w świetle ścian wyprawionych.  
- w pomieszczeniu łazienki nie są wykonywane tynki,  
- Na etapie budowy istnieje możliwość dowolnej aranżacji ścian działowych.



NOWE OSIEDLE MIESZKANIOWE  
PRZY UL. URODZAJNEJ  
MIESZKANIE NR 17 - 2P+AnK

www.hillhouse.pl  
biuro@hillhouse.pl

Biuro sprzedaży:  
tel. 790 375 215