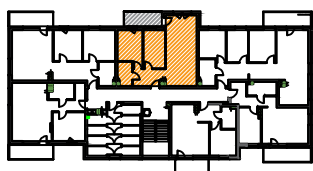


Budynek C

II PIĘTRO



Zestawienie powierzchni  
mieszkania nr 15

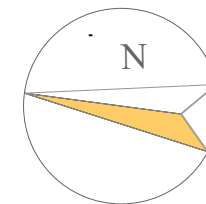
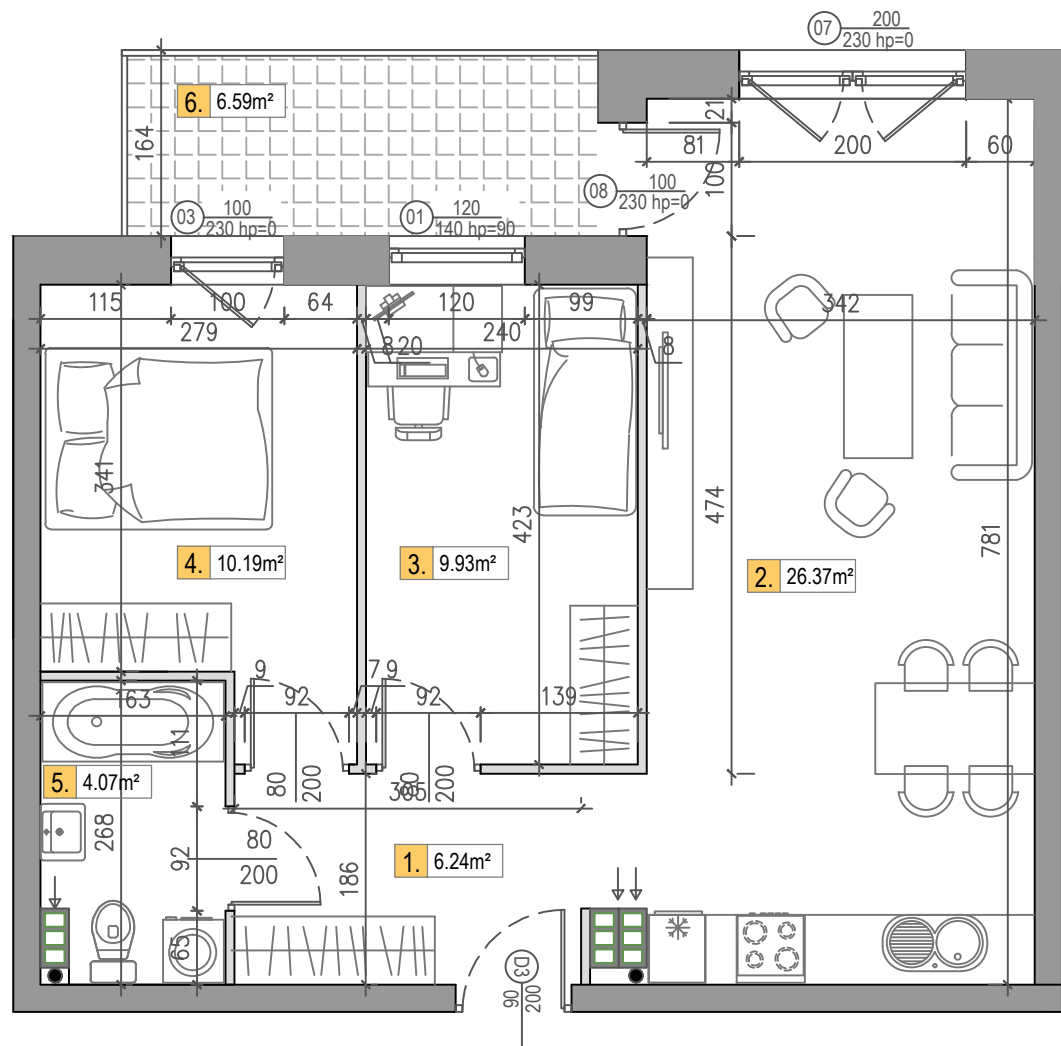
1. Przedpokój	6,24
2. Pokój dzienny z an. kuch.	26,37
3. Pokój sypialny	9,93
4. Pokój sypialny	10,19
5. Łazienka	4,07

**Pow. użytkowa 56,80 m<sup>2</sup>**

**6. Balkon 6,59 m<sup>2</sup>**

■ Ściana nierozbieralna  
— Ściana działowa z możliwością rozbiórki

UWAGA:  
- Wymiary podano na podstawie projektu budowlanego w świetle ścian niewyprawionych.  
- Mogą wystąpić nieznaczne zmiany w projekcie wykonawczym.  
- Powierzchnie pomieszczeń podano w świecie ścian wyprawionych.  
- w pomieszczeniu łazienki nie są wykonywane tynki,  
- Na etapie budowy istnieje możliwość dowolnej aranżacji ścian działowych.



NOWE OSIEDLE MIESZKANIOWE  
PRZY UL. URODZAJNEJ  
MIESZKANIE NR 15 - 3P+AnK

www.hillhouse.pl  
biuro@hillhouse.pl

Biuro sprzedaży:  
tel. 790 375 215