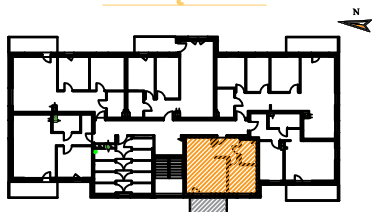


Budynek C

**I PIĘTRO**

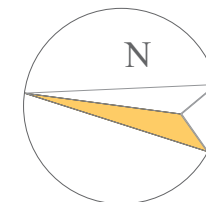
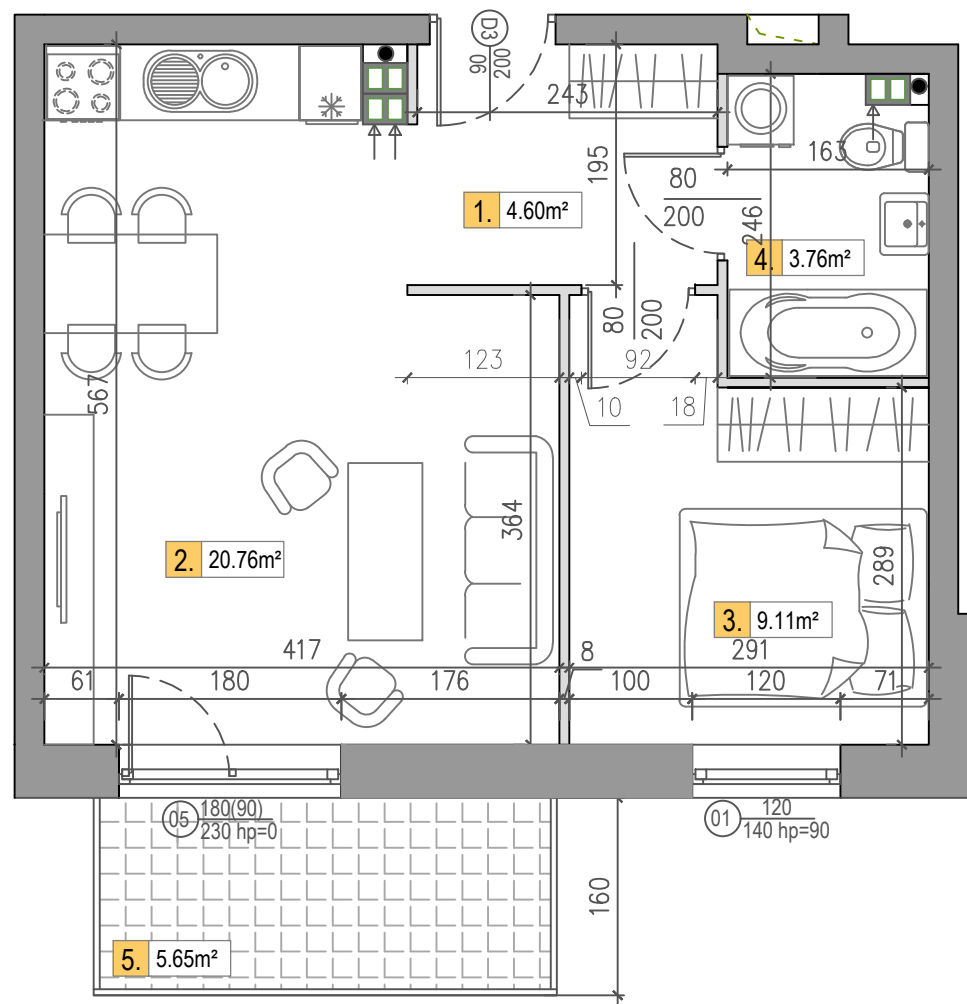


Zestawienie powierzchni  
mieszkania nr 12

1. Przedpokój	4,60
2. Pokój sypialny	20,76
3. Pokój dzienny z an. kuch.	9,11
4. Łazienka	3,76

**Pow. użytkowa 38,23 m<sup>2</sup>**

**5. Balkon 5,65 m<sup>2</sup>**



■ Ściana nierozbieralna  
— Ściana działowa z możliwością rozbiórki

UWAGA:  
- Wymiary podano na podstawie projektu budowlanego w świetle ścian niewyprawionych.  
- Mogą wystąpić nieznaczne zmiany w projekcie wykonawczym.  
- Powierzchnie pomieszczeń podano w świetle ścian wyprawionych.  
- w pomieszczeniu łazienki nie są wykonywane tynki,  
- Na etapie budowy istnieje możliwość dowolnej aranżacji ścian działowych.

**NOWE OSIEDLE MIESZKANIOWE  
PRZY UL. URODZAJNEJ  
MIESZKANIE NR 12 - 2P+AnK**

www.hillhouse.pl  
biuro@hillhouse.pl

Biuro sprzedaży:  
tel. 790 375 215