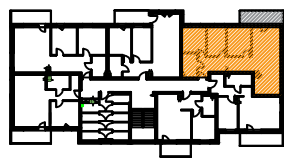


Budynek C

**I PIĘTRO**



Zestawienie powierzchni  
mieszkania nr 10

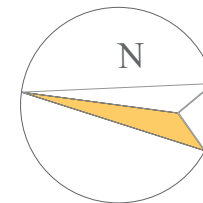
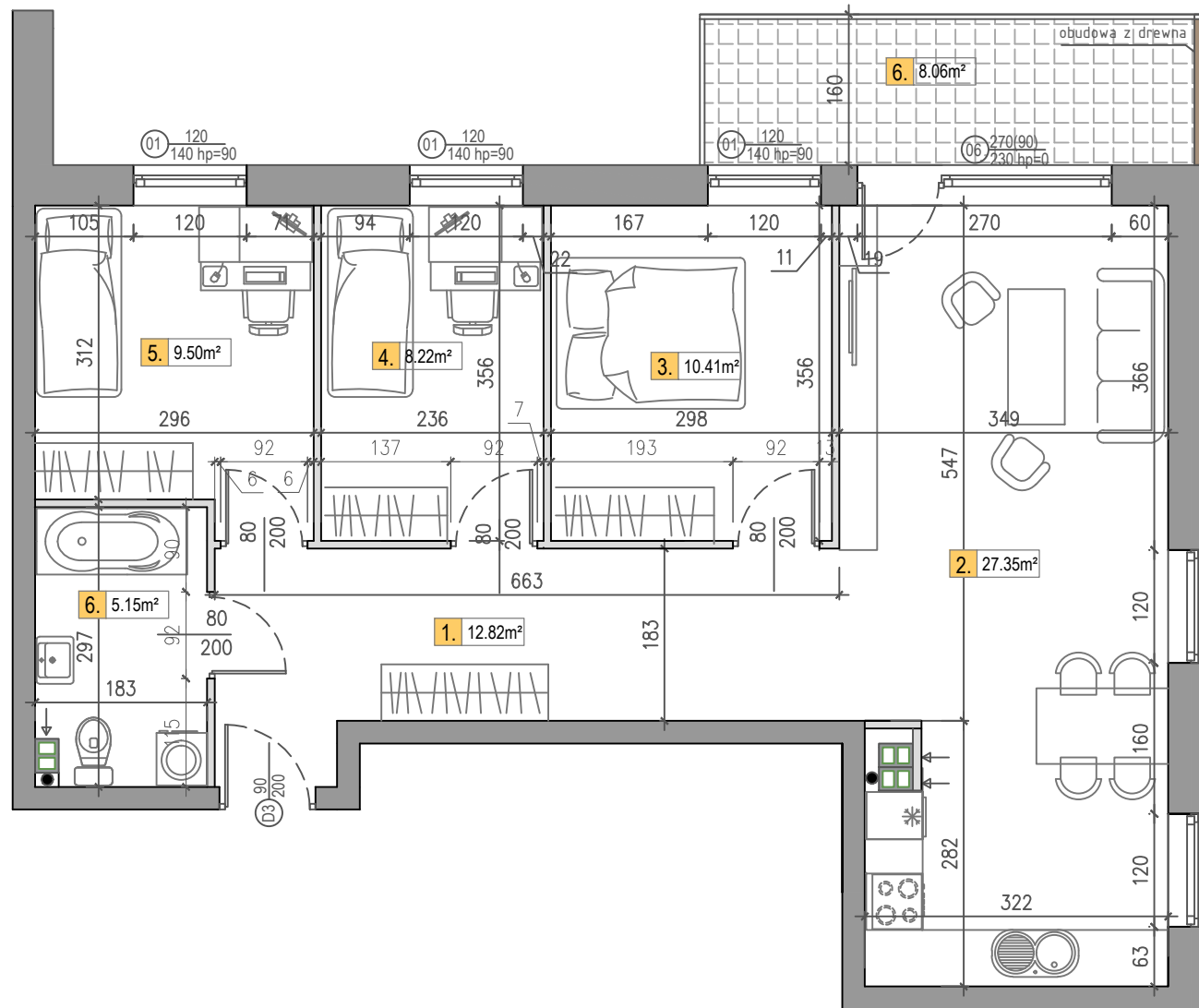
1. Przedpokój	12,82
2. Pokój dzienny z an. kuch.	27,35
3. Pokój sypialny	10,41
4. Pokój sypialny	8,22
5. Pokój sypialny	9,50
6. Łazienka	5,15

**Pow. użytkowa 73,45 m<sup>2</sup>**

**7. Balkon 8,06 m<sup>2</sup>**

■ Ściana nierozbieralna  
— Ściana działowa z możliwością rozbiórki

UWAGA:  
- Wymiary podano na podstawie projektu budowlanego w świetle ścian niewyprawionych.  
- Mogą wystąpić nieznaczne zmiany w projekcie wykonawczym.  
- Powierzchnie pomieszczeń podano w **świecie ścian wyprawionych**.  
- w pomieszczeniu łazienki nie są wykonywane tynki,  
- Na etapie budowy istnieje możliwość dowolnej aranżacji ścian działowych.



NOWE OSIEDLE MIESZKANIOWE  
PRZY UL. URODZAJNEJ  
MIESZKANIE NR 10 - 4P+AnK

www.hillhouse.pl  
biuro@hillhouse.pl

Biuro sprzedaży:  
tel. 790 375 215