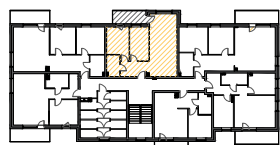


**Budynek B**

**I PIĘTRO**

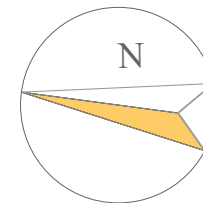
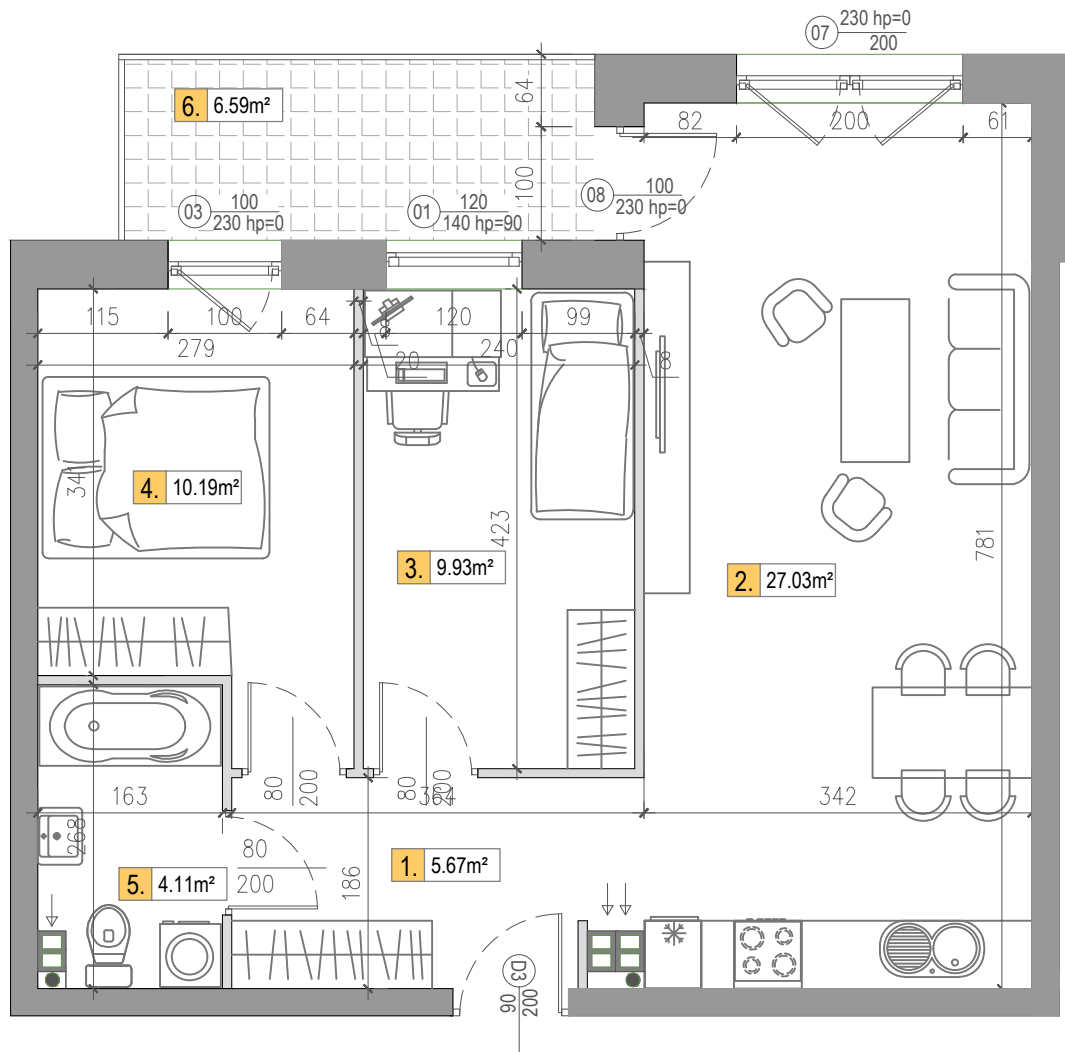




**Zestawienie powierzchni mieszkania nr 9**

|                              |       |
|------------------------------|-------|
| 1. Przedpokój                | 5,67  |
| 2. Pokój dzienny z an. kuch. | 27,03 |
| 3. Pokój sypialny            | 9,93  |
| 4. Pokój sypialny            | 10,19 |
| 5. Łazienka                  | 4,11  |

**Pow. użytkowa 56,93 m<sup>2</sup>**

**6. Balkon 6,59 m<sup>2</sup>**



 Ściana nierozbieralna  
 Ściana działowa z możliwością rozbiórki

**UWAGA:**

- Wymiary podano na podstawie projektu budowlanego w świetle ścian niewyprawionych.
- Mogą wystąpić nieznaczne zmiany w projekcie wykonawczym.
- Powierzchnie pomieszczeń podano w świecie ścian wyprawionych.
- w pomieszczeniu łazienki nie są wykonywane tynki, a przewody instalacyjne są luźno wyprowadzone
- **Na etapie budowy istnieje możliwość dowolnej aranżacji ścian działowych.**

**NOWE OSIEDLE MIESZKANIOWE  
PRZY UL. URODZAJNEJ  
MIESZKANIE NR 9 - 3P+AnK**

[www.hillhouse.pl](http://www.hillhouse.pl)  
[biuro@hillhouse.pl](mailto:biuro@hillhouse.pl)

**Biuro sprzedaży:**  
**tel. 790 375 215**