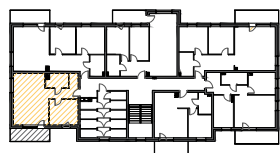


Budynek B

I PIĘTRO

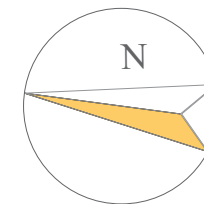
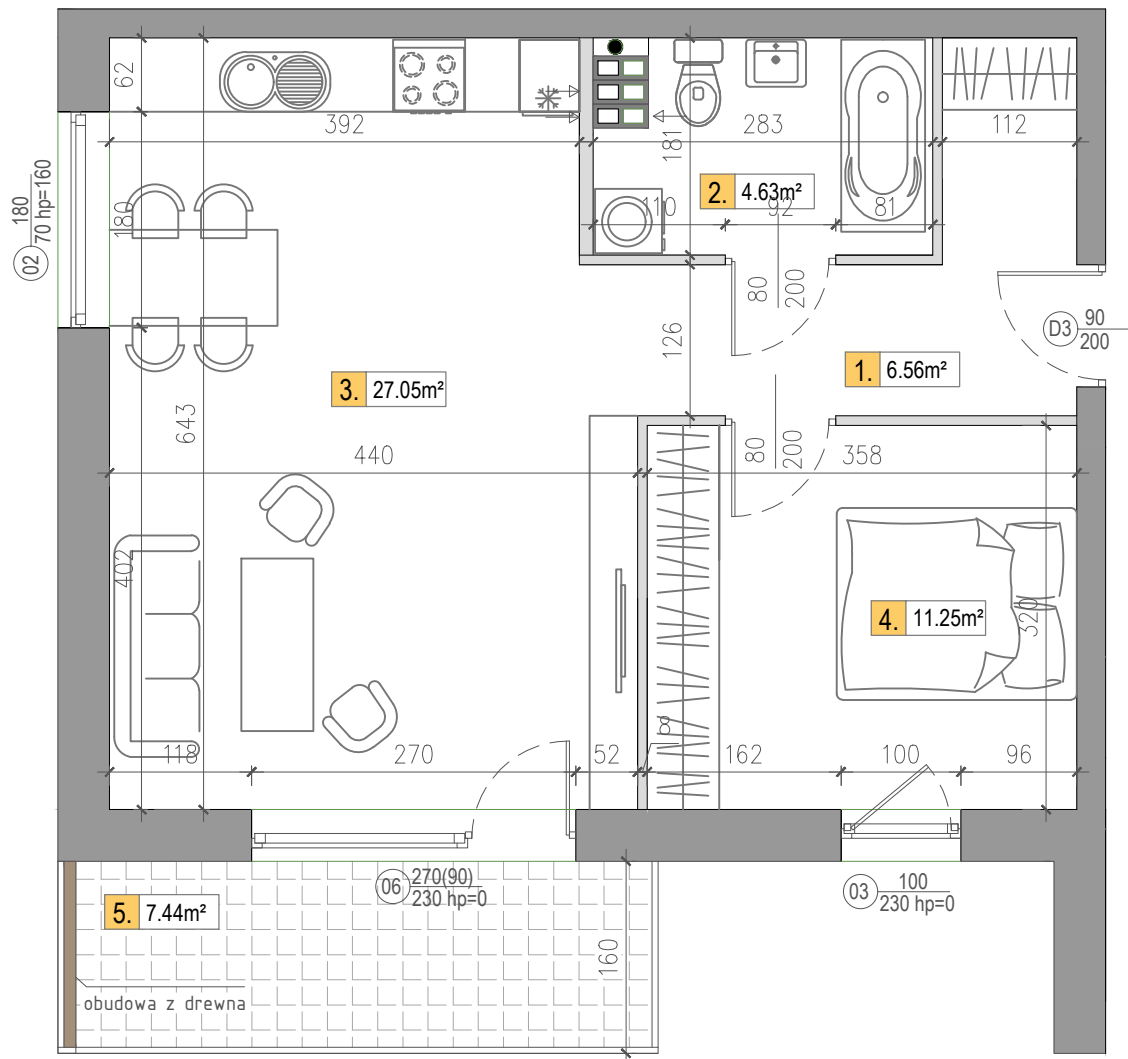


Zestawienie powierzchni
mieszkania nr 7

1. Przedpokój	6,56
2. Łazienka	4,63
3. Pokój dzienny z an. kuch.	27,05
4. Pokój sypialny	11,25

Pow. użytkowa 49,49 m²

5. Balkon 7,44 m²



■ Ściana nierozbieralna
— Ściana działowa z możliwością rozbiórki

UWAGA:
- Wymiary podano na podstawie projektu budowlanego w świetle ścian niewyprawionych.
- Mogą wystąpić nieznaczne zmiany w projekcie wykonawczym.
- Powierzchnie pomieszczeń podano w świetle ścian wyprawionych.
- w pomieszczeniu łazienki nie są wykonywane tynki, a przewody instalacyjne są luźno wyprowadzone
- Na etapie budowy istnieje możliwość dowolnej aranżacji ścian działowych.

**NOWE OSIEDLE MIESZKANIOWE
PRZY UL. URODZAJNEJ
MIESZKANIE NR 7 - 2P+AnK**

www.hillhouse.pl
biuro@hillhouse.pl

Biuro sprzedaży:
tel. 790 375 215