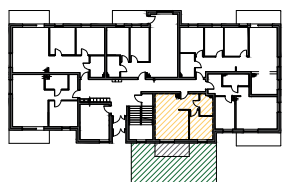


Budynek B

PARTER





Zestawienie powierzchni
mieszkania nr 6

1. Przedpokój	4,75
2. Pokój sypialny	20,71
3. Pokój dzienny z an. kuch.	9,11
4. Łazienka	3,80

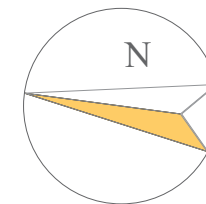
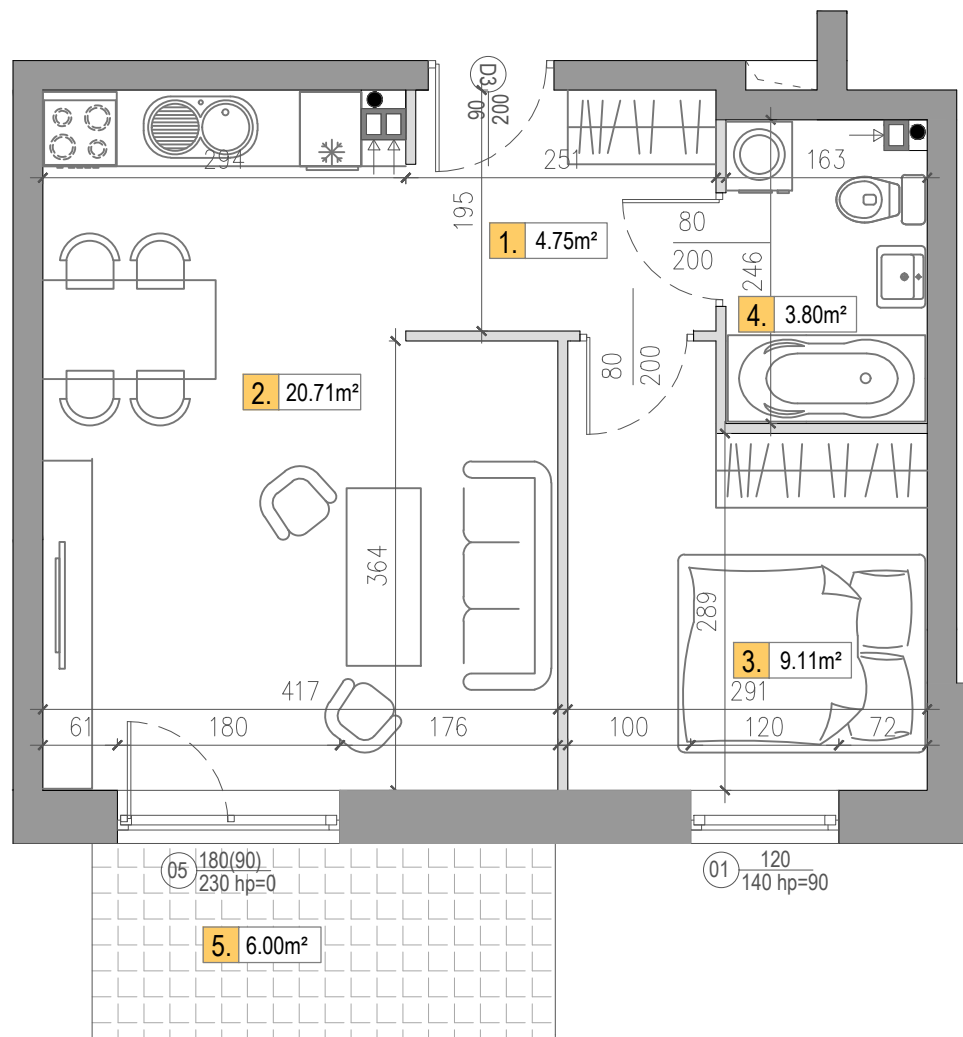
Pow. użytkowa 38,37 m²

5. Taras	6,00 m ²
6. Ogródek	41,00 m ²

 Ściana nierozbieralna
 Ściana działowa z możliwością rozbiórki

UWAGA:

- Wymiary podano na podstawie projektu budowlanego w świetle ścian niewyprawionych.
- Mogą wystąpić nieznaczne zmiany w projekcie wykonawczym.
- Powierzchnie pomieszczeń podano w świecie ścian wyprawionych.
- w pomieszczeniu łazienki nie są wykonywane tynki, a przewody instalacyjne są luźno wyprowadzone
- Na etapie budowy istnieje możliwość dowolnej aranżacji ścian działowych.



NOWE OSIEDLE MIESZKANIOWE
PRZY UL. URODZAJNEJ
MIESZKANIE NR 6 - 2P+AnK

www.hillhouse.pl
biuro@hillhouse.pl

Biuro sprzedaży:
tel. 790 375 215