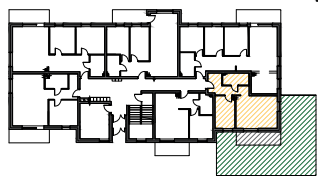


Budynek B

PARTER



Zestawienie powierzchni
mieszkania nr 5

1. Przedpokój	8,27
2. Pokój sypialny	9,61
3. Pokój dzienny z an. kuch.	20,22
4. Łazienka	4,67

Pow. użytkowa 42,77 m²

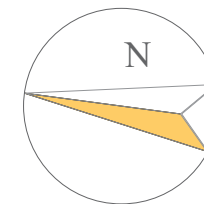
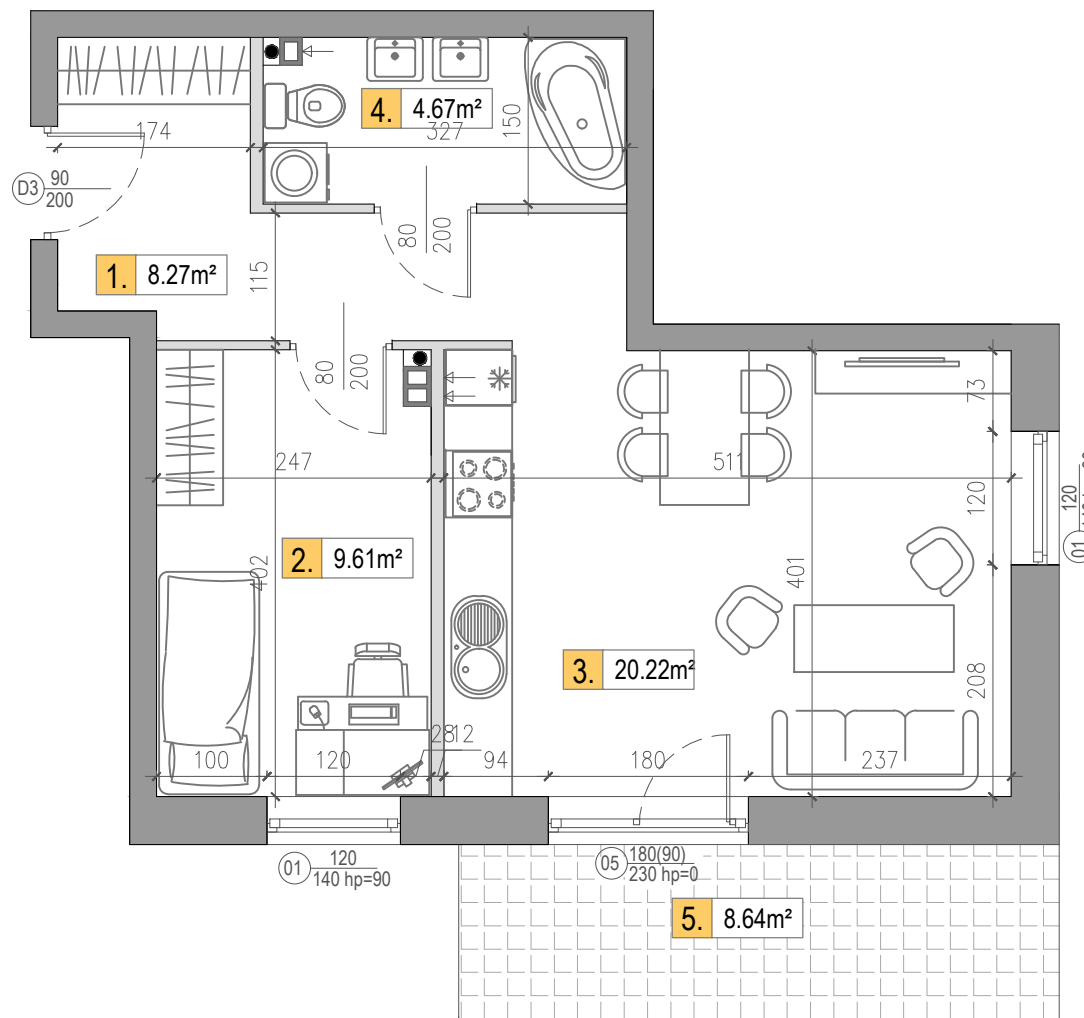
5. Taras 8,64 m²

6. Ogródek 107 m²

■ Ściana nierozbieralna
— Ściana działowa z możliwością rozbiórki

UWAGA:

- Wymiary podano na podstawie projektu budowlanego w świetle ścian niewyprawionych.
- Mogą wystąpić nieznaczne zmiany w projekcie wykonawczym.
- Powierzchnie pomieszczeń podano w świecie ścian wyprawionych.
- w pomieszczeniu łazienki nie są wykonywane tynki, a przewody instalacyjne są luźno wyprowadzone
- Na etapie budowy istnieje możliwość dowolnej aranżacji ścian działowych.



**NOWE OSIEDLE MIESZKANIOWE
PRZY UL. URODZAJNEJ
MIESZKANIE NR 5 - 2P+AnK**

www.hillhouse.pl
biuro@hillhouse.pl

Biuro sprzedaży:
tel. 790 375 215