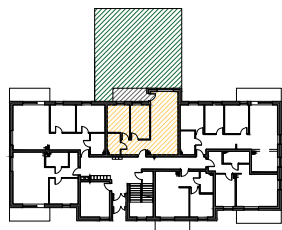


**Budynek B**

**PARTER**



**Zestawienie powierzchni mieszkania nr 3**

1. Przedpokój	5,67
2. Pokój dzienny z an. kuch.	27,11
3. Pokój sypialny	9,93
4. Pokój sypialny	10,19
5. Łazienka	4,15

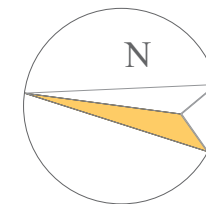
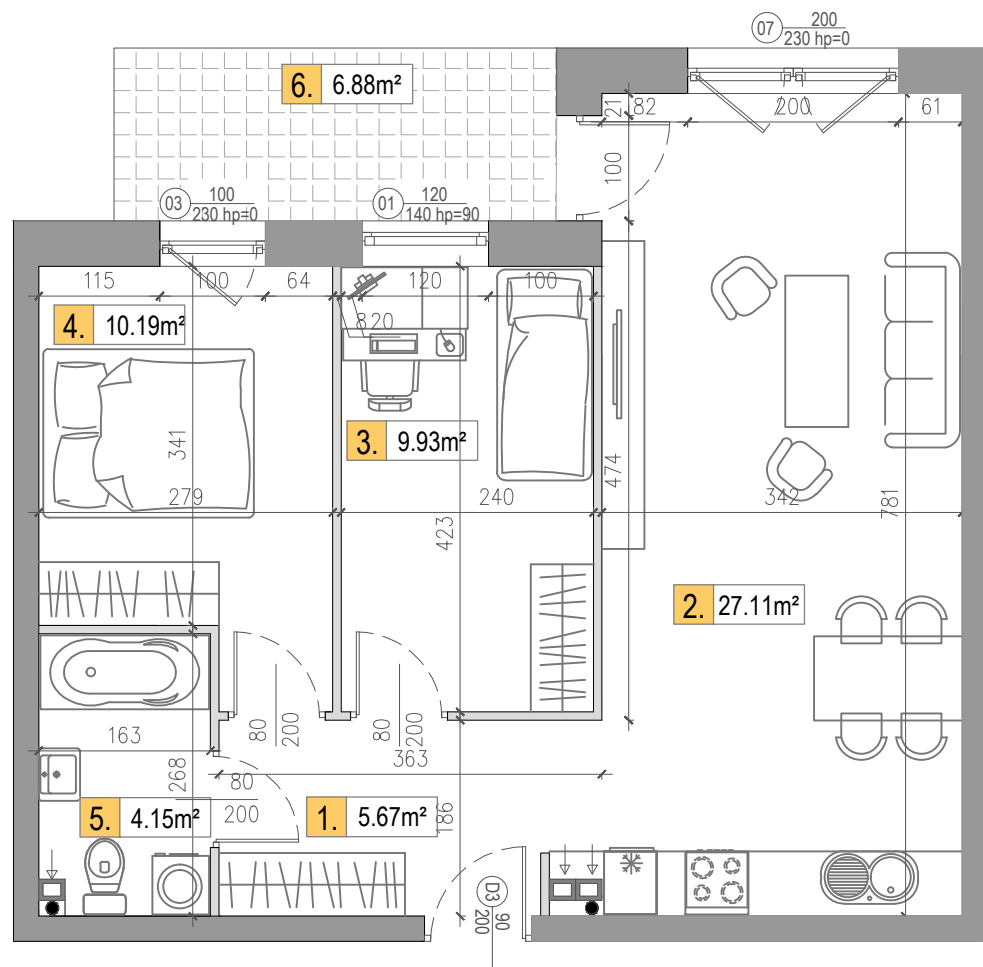
**Pow. użytkowa 57,05 m<sup>2</sup>**

**6. Taras 6,88 m<sup>2</sup>**

**7. Ogródek 106 m<sup>2</sup>**

■ Ściana nierozbieralna  
— Ściana działowa z możliwością rozbiórki

UWAGA:  
- Wymiary podano na podstawie projektu budowlanego w świetle ścian niewyprawionych.  
- Mogą wystąpić nieznaczne zmiany w projekcie wykonawczym.  
- Powierzchnie pomieszczeń podano w **świecie ścian wyprawionych**.  
- w pomieszczeniu łazienki nie są wykonywane tynki, a przewody instalacyjne są luźno wyprowadzone  
- **Na etapie budowy istnieje możliwość dowolnej aranżacji ścian działowych.**



**NOWE OSIEDLE MIESZKANIOWE  
PRZY UL. URODZAJNEJ  
MIESZKANIE NR 3 - 3P+AnK**

www.hillhouse.pl  
biuro@hillhouse.pl

Biuro sprzedaży:  
tel. 790 375 215