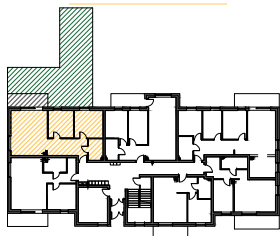


Budynek B

PARTER





Zestawienie powierzchni mieszkania nr 2

1. Przedpokój	10,85
2. Łazienka	4,68
3. Pokój sypialny	11,90
4. Pokój sypialny	10,58
5. Pokój dzienny z an. kuch.	24,55

Pow. użytkowa 62,56 m²

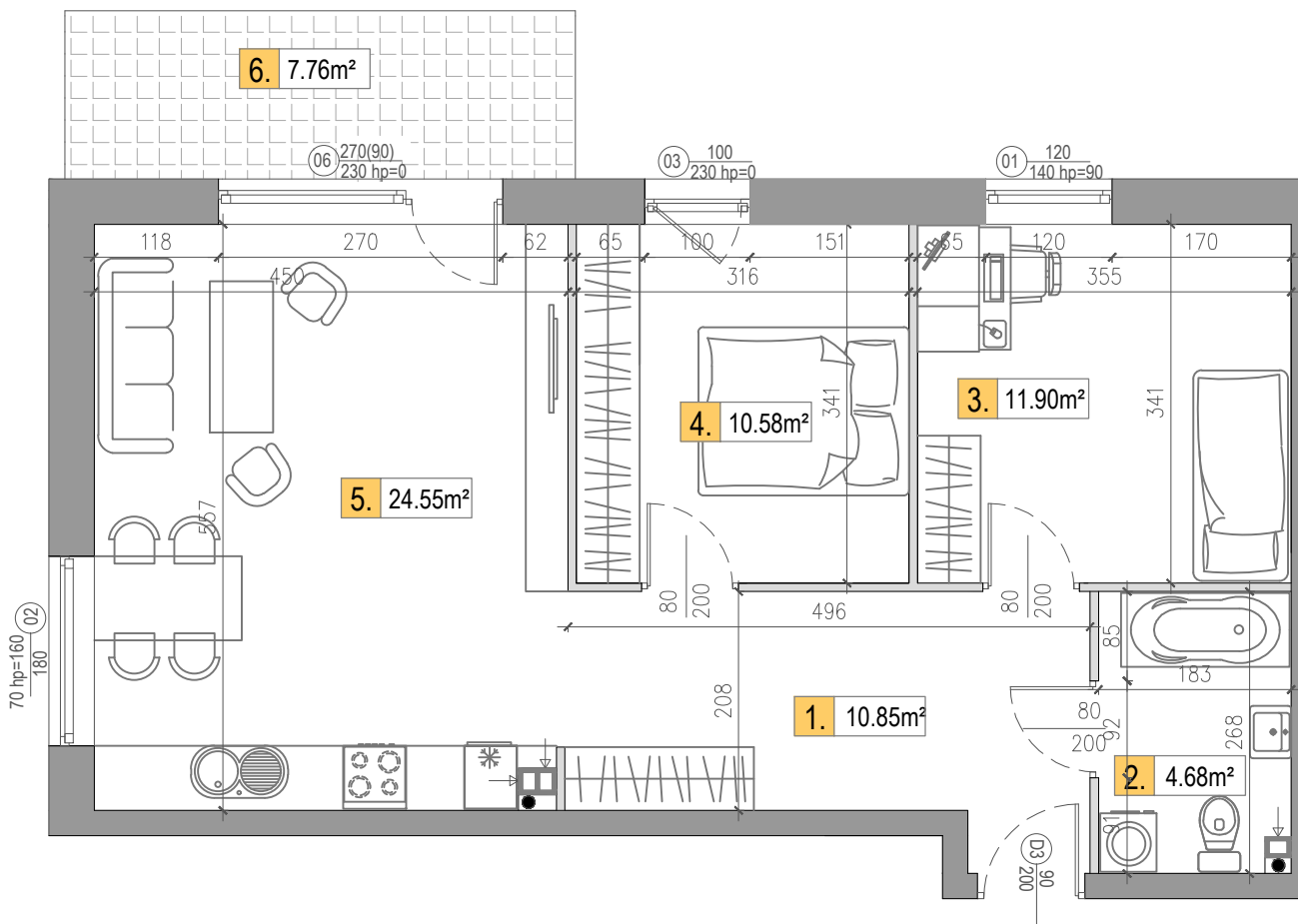
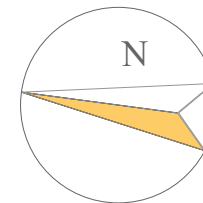
6. Taras 7,76 m²

7. Ogródek 82 m²

 Ściana nierozbieralna
 Ściana działowa z możliwością rozbiórki

UWAGA:

- Wymiary podano na podstawie projektu budowlanego w świetle ścian niewyprawionych.
- Mogą wystąpić nieznaczne zmiany w projekcie wykonawczym.
- Powierzchnie pomieszczeń podano w świecie ścian wyprawionych.
- w pomieszczeniu łazienki nie są wykonywane tynki, a przewody instalacyjne są luźno wyprowadzone
- **Na etapie budowy istnieje możliwość dowolnej aranżacji ścian działowych.**



**NOWE OSIEDLE MIESZKANIOWE
PRZY UL. URODZAJNEJ
MIESZKANIE NR 2 - 3P+AnK**

www.hillhouse.pl
biuro@hillhouse.pl

Biuro sprzedaży:
tel. 790 375 215