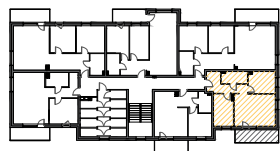


Budynek B

II PIĘTRO



Zestawienie powierzchni  
mieszkania nr 17

1. Przedpokój	8,15
2. Pokój sypialny	9,43
3. Pokój dzienny z an. kuch.	20,22
4. Pokój sypialny	8,81
5. Łazienka	4,59

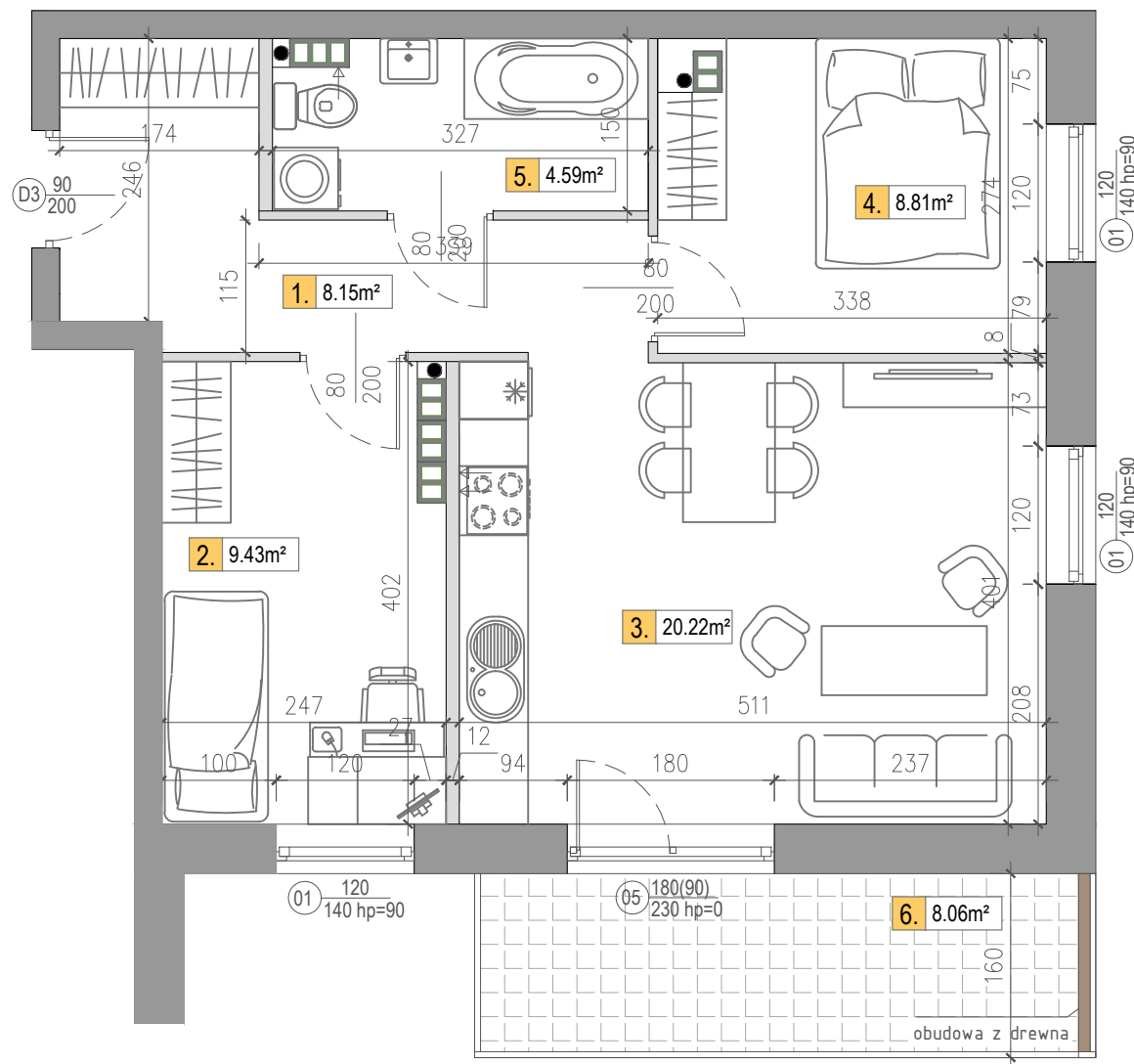
**Pow. użytkowa 51,20 m<sup>2</sup>**

**6. Balkon 8,06 m<sup>2</sup>**

■ Ściana nierozbieralna  
▬ Ściana działowa z możliwością rozbiórki

UWAGA:

- Wymiary podano na podstawie projektu budowlanego w świetle ścian niewyprawionych.
- Mogą wystąpić nieznaczne zmiany w projekcie wykonawczym.
- Powierzchnie pomieszczeń podano w świecie ścian wyprawionych.
- w pomieszczeniu łazienki nie są wykonywane tynki, a przewody instalacyjne są luźno wyprowadzone
- Na etapie budowy istnieje możliwość dowolnej aranżacji ścian działowych.



**NOWE OSIEDLE MIESZKANIOWE  
PRZY UL. URODZAJNEJ  
MIESZKANIE NR 17 - 3P+AnK**

www.hillhouse.pl  
biuro@hillhouse.pl

Biuro sprzedaży:  
tel. 790 375 215