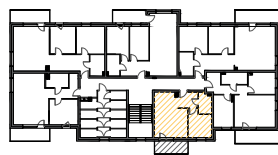


Budynek B

I PIĘTRO

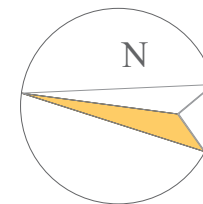
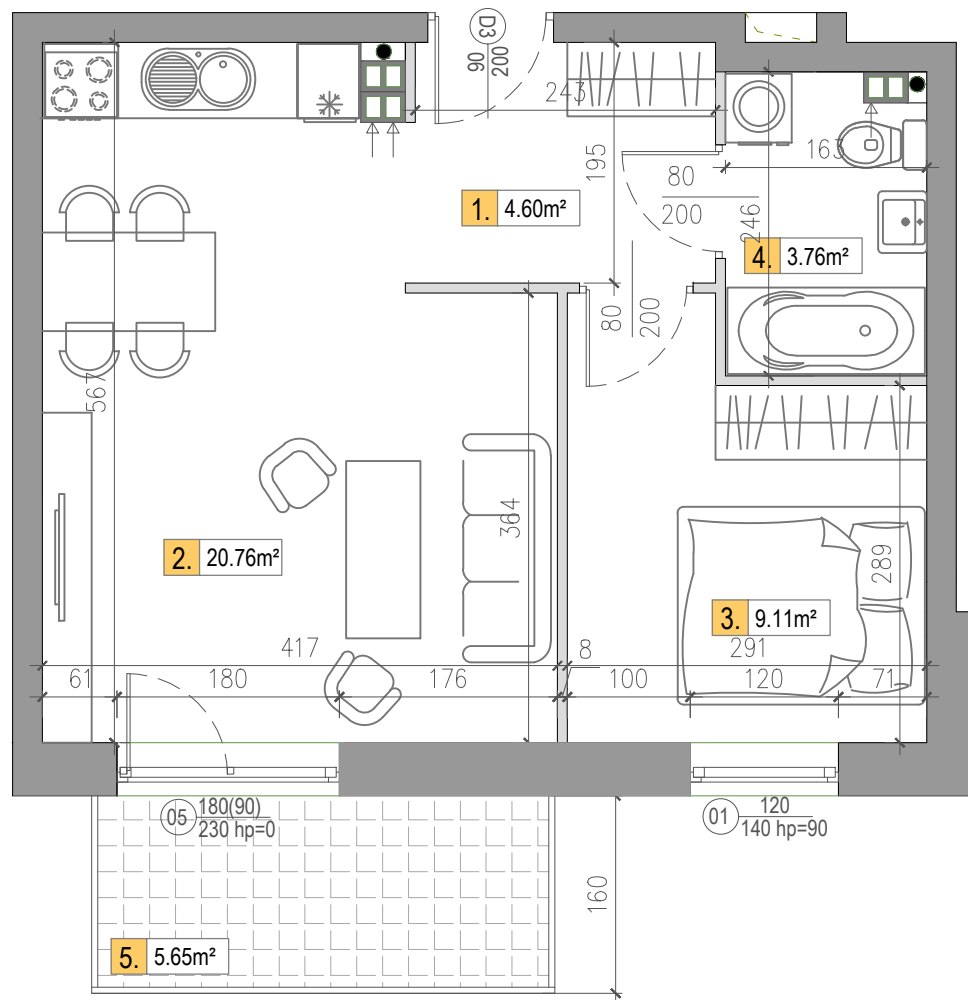


Zestawienie powierzchni
mieszkania nr 12

| | |
|------------------------------|-------|
| 1. Przedpokój | 4,60 |
| 2. Pokój sypialny | 20,76 |
| 3. Pokój dzienny z an. kuch. | 9,11 |
| 4. Łazienka | 3,76 |

Pow. użytkowa 38,23 m²

5. Balkon 5,65 m²



■ Ściana nierozbieralna
— Ściana działowa z możliwością rozbiórki

UWAGA:
- Wymiary podano na podstawie projektu budowlanego w świetle ścian niewyprawionych.
- Mogą wystąpić nieznaczne zmiany w projekcie wykonawczym.
- Powierzchnie pomieszczeń podano w świecie ścian wyprawionych.
- w pomieszczeniu łazienki nie są wykonywane tynki, a przewody instalacyjne są luźno wyprowadzone
- Na etapie budowy istnieje możliwość dowolnej aranżacji ścian działowych.

**NOWE OSIEDLE MIESZKANIOWE
PRZY UL. URODZAJNEJ
MIESZKANIE NR 12 - 2P+AnK**

www.hillhouse.pl
biuro@hillhouse.pl

Biuro sprzedaży:
tel. 790 375 215