

Budynek B

I PIĘTRO

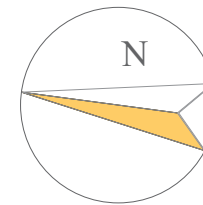
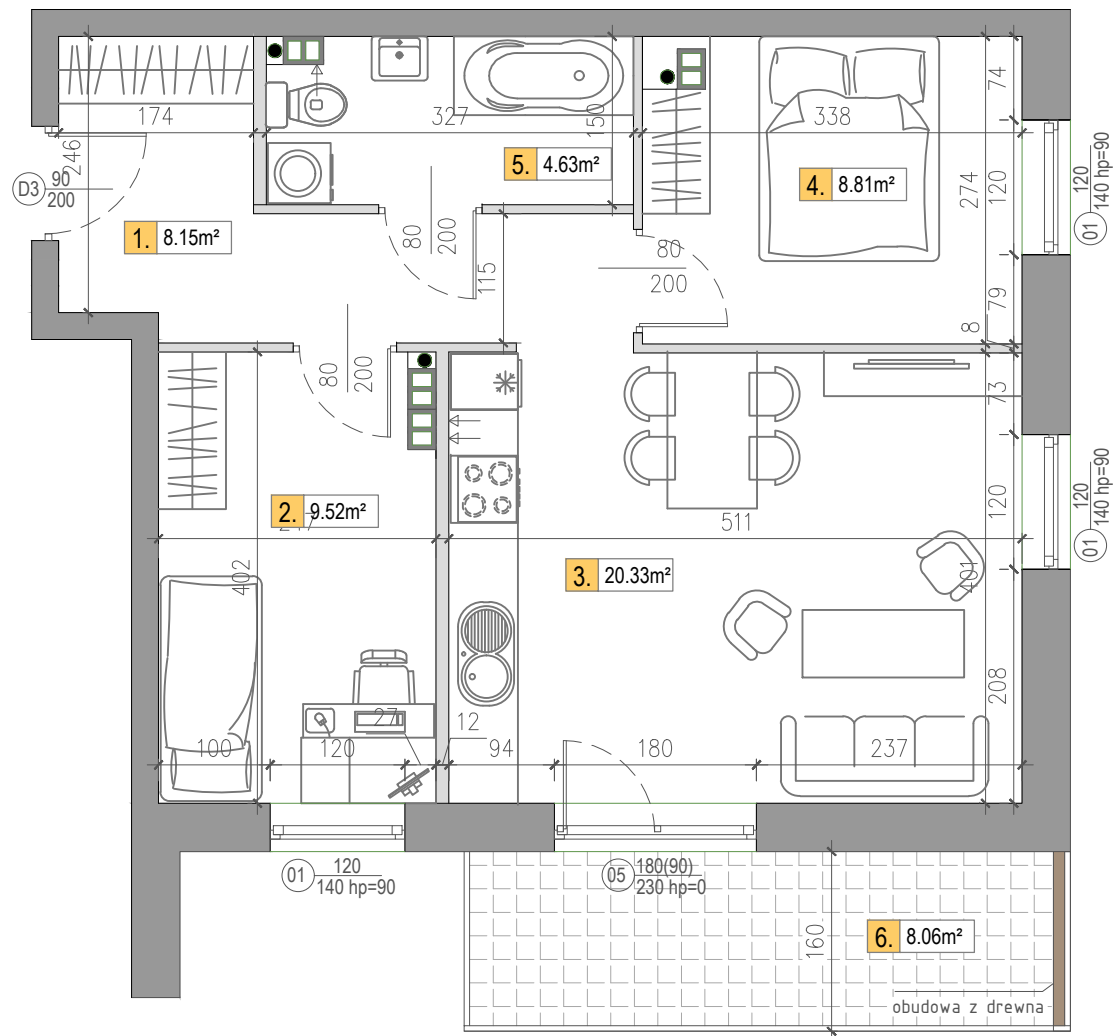


Zestawienie powierzchni mieszkania nr 11

1. Przedpokój	8,15
2. Pokój sypialny	9,52
3. Pokój dzienny z an. kuch.	20,33
4. Pokój sypialny	8,81
5. Łazienka	4,63

Pow. użytkowa 51,44 m²

6. Balkon 8,06 m²



■ Ściana nierozbieralna
— Ściana działowa z możliwością rozbiórki

UWAGA:
- Wymiary podano na podstawie projektu budowlanego w świetle ścian niewyprawionych.
- Mogą wystąpić nieznaczne zmiany w projekcie wykonawczym.
- Powierzchnie pomieszczeń podano w **świecie ścian wyprawionych**.
- w pomieszczeniu łazienki nie są wykonywane tynki, a przewody instalacyjne są luźno wyprowadzone
- **Na etapie budowy istnieje możliwość dowolnej aranżacji ścian działowych.**

**NOWE OSIEDLE MIESZKANIOWE
PRZY UL. URODZAJNEJ
MIESZKANIE NR 11 - 3P+AnK**

www.hillhouse.pl
biuro@hillhouse.pl

Biuro sprzedaży:
tel. 790 375 215