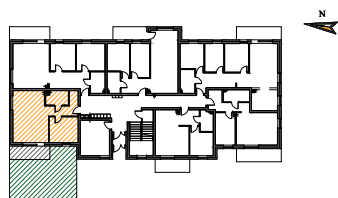


Budynek B

PARTER



Zestawienie powierzchni
mieszkania nr 1

1. Przedpokój	6,56
2. Łazienka	4,73
3. Pokój dzienny z an. kuch.	27,05
4. Pokój sypialny	11,25

Pow. użytkowa 49,59 m²

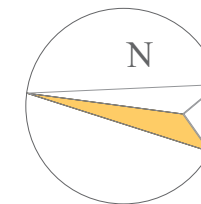
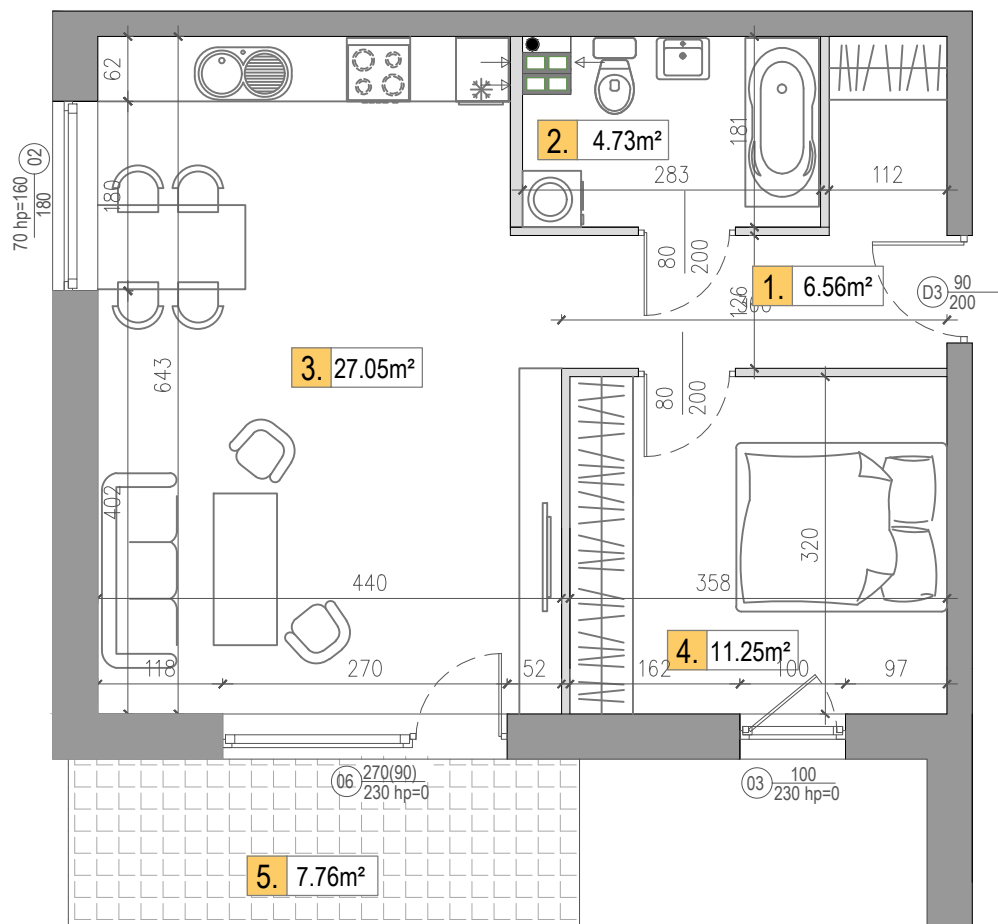
5. Taras 7,76 m²

6. Ogródek 49 m²

■ Ściana nierozbieralna
— Ściana działowa z możliwością rozbiórki

UWAGA:

- Wymiary podano na podstawie projektu budowlanego w świetle ścian niewyprawionych.
- Mogą wystąpić nieznaczne zmiany w projekcie wykonawczym.
- Powierzchnie pomieszczeń podano w świecie ścian wyprawionych.
- w pomieszczeniu łazienki nie są wykonywane tynki, a przewody instalacyjne są luźno wyprowadzone
- Na etapie budowy istnieje możliwość dowolnej aranżacji ścian działowych.



NOWE OSIEDLE MIESZKANIOWE
PRZY UL. URODZAJNEJ
MIESZKANIE NR 1 - 2P+AnK

www.hillhouse.pl
biuro@hillhouse.pl

Biuro sprzedaży:
tel. 790 375 215