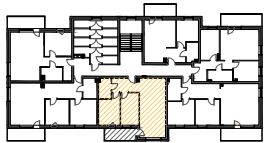


Budynek A

I PIĘTRO



Zestawienie powierzchni  
mieszkania nr 9

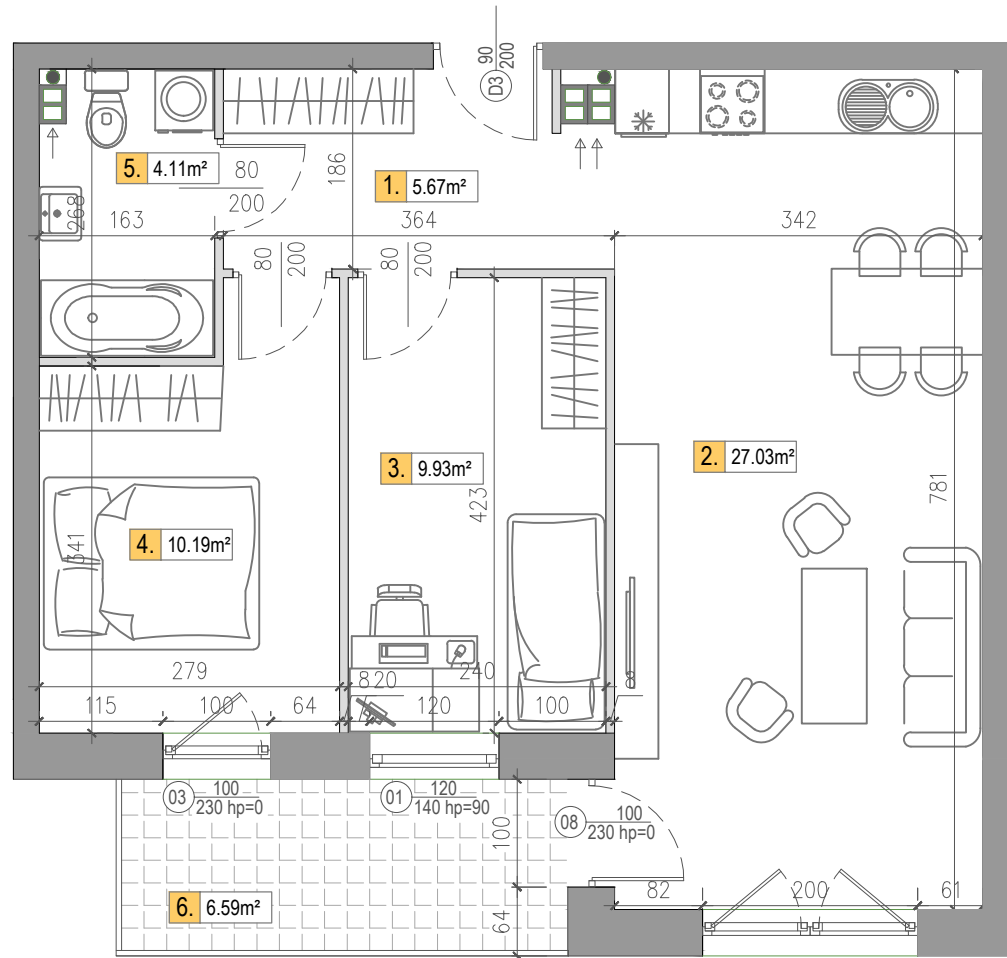
1. Przedpokój	5,67
2. Pokój dzienny z an. kuch.	27,03
3. Pokój sypialny	9,93
4. Pokój sypialny	10,19
5. Łazienka	4,11

**Pow. użytkowa** 56,93 m<sup>2</sup>

**6. Balkon** 6,59 m<sup>2</sup>

■ Ściana nierozbieralna  
— Ściana działowa z możliwością rozbiórki

UWAGA:  
- Wymiary podano na podstawie projektu budowlanego w świetle ścian niewyprawionych.  
- Mogą wystąpić nieznaczne zmiany w projekcie wykonawczym.  
- Powierzchnie pomieszczeń podano w świetle ścian wyprawionych.  
- w pomieszczeniu łazienki nie są wykonywane tynki, a przewody instalacyjne są luźno wyprowadzone  
- Na etapie budowy istnieje możliwość dowolnej aranżacji ścian działowych.



NOWE OSIEDLE MIESZKANIOWE  
PRZY UL. URODZAJNEJ  
MIESZKANIE NR 9 - 3P+AnK

www.hillhouse.pl  
biuro@hillhouse.pl

Biuro sprzedaży:  
tel. 790 375 215