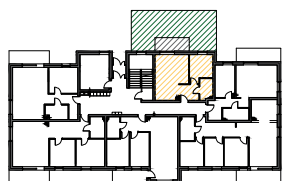


**Budynek A**

**PARTER**





**Zestawienie powierzchni mieszkania nr 6**

1. Przedpokój	4,75
2. Pokój sypialny	20,71
3. Pokój dzienny z an. kuch.	9,11
4. Łazienka	3,80

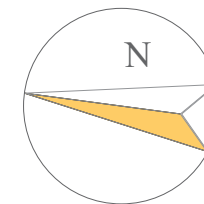
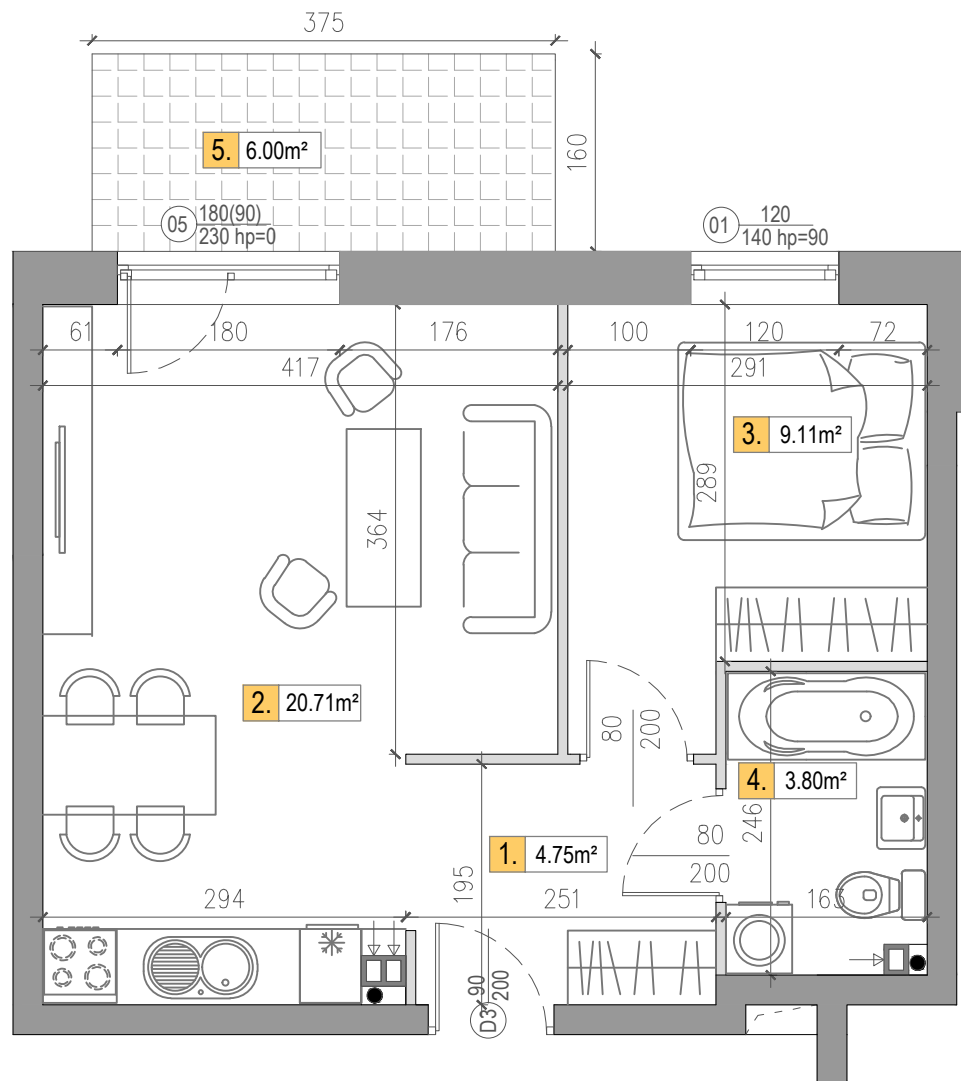
**Pow. użytkowa 38,37 m<sup>2</sup>**

5. Taras	6,00 m <sup>2</sup>
6. Ogródek	41,00 m <sup>2</sup>

 Ściana nierozbieralna  
 Ściana działowa z możliwością rozbiórki

UWAGA:

- Wymiary podano na podstawie projektu budowlanego w świetle ścian niewyprawionych.
- Mogą wystąpić nieznaczne zmiany w projekcie wykonawczym.
- Powierzchnie pomieszczeń podano w świecie ścian wyprawionych.
- w pomieszczeniu łazienki nie są wykonywane tynki, a przewody instalacyjne są luźno wyprowadzone
- Na etapie budowy istnieje możliwość dowolnej aranżacji ścian działowych.



**NOWE OSIEDLE MIESZKANIOWE  
PRZY UL. URODZAJNEJ  
MIESZKANIE NR 6 - 2P+AnK**

www.hillhouse.pl  
biuro@hillhouse.pl

Biuro sprzedaży:  
tel. 790 375 215