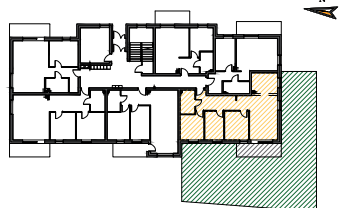


Budynek A

PARTER





Zestawienie powierzchni mieszkania nr 4

1. Przedpokój	10,08
2. Pokój dzienny z an. kuch.	30,29
3. Pokój sypialny	10,41
4. Pokój sypialny	8,22
5. Pokój sypialny	9,49
6. Łazienka	5,19

Pow. użytkowa 73,68 m²

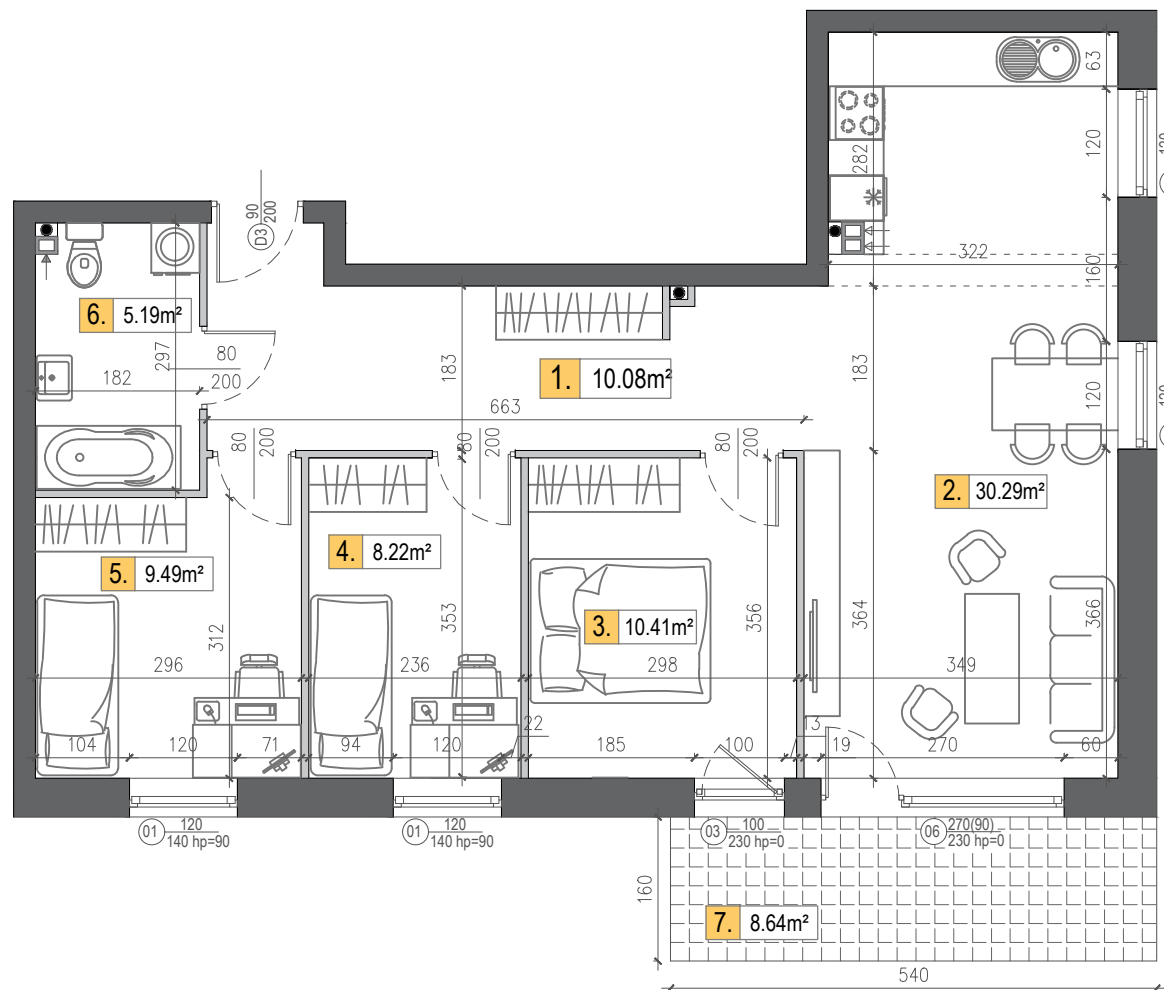
7. Taras 8,64 m²

8. Ogródek 213 m²

 Ściana nierozbieralna
 Ściana działowa z możliwością rozbiórki

UWAGA:

- Wymiary podano na podstawie projektu budowlanego w świetle ścian niewyprawionych.
- Mogą wystąpić nieznaczne zmiany w projekcie wykonawczym.
- Powierzchnie pomieszczeń podano w świecie ścian wyprawionych.
- w pomieszczeniu łazienki nie są wykonywane tynki, a przewody instalacyjne są luźno wyprowadzone
- Na etapie budowy istnieje możliwość dowolnej aranżacji ścian działowych.



**NOWE OSIEDLE MIESZKANIOWE
PRZY UL. URODZAJNEJ
MIESZKANIE NR 4 - 4P+AnK**

www.hillhouse.pl
biuro@hillhouse.pl

Biuro sprzedaży:
tel. 790 375 215