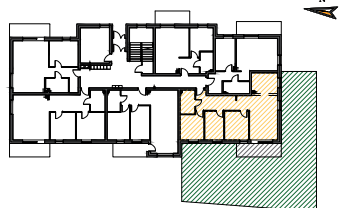


Budynek A

PARTER





Zestawienie powierzchni mieszkania nr 4

| | |
|------------------------------|-------|
| 1. Przedpokój | 10,08 |
| 2. Pokój dzienny z an. kuch. | 30,29 |
| 3. Pokój sypialny | 10,41 |
| 4. Pokój sypialny | 8,22 |
| 5. Pokój dzienny z an. kuch. | 9,49 |
| 6. Łazienka | 5,19 |

Pow. użytkowa 73,68 m²

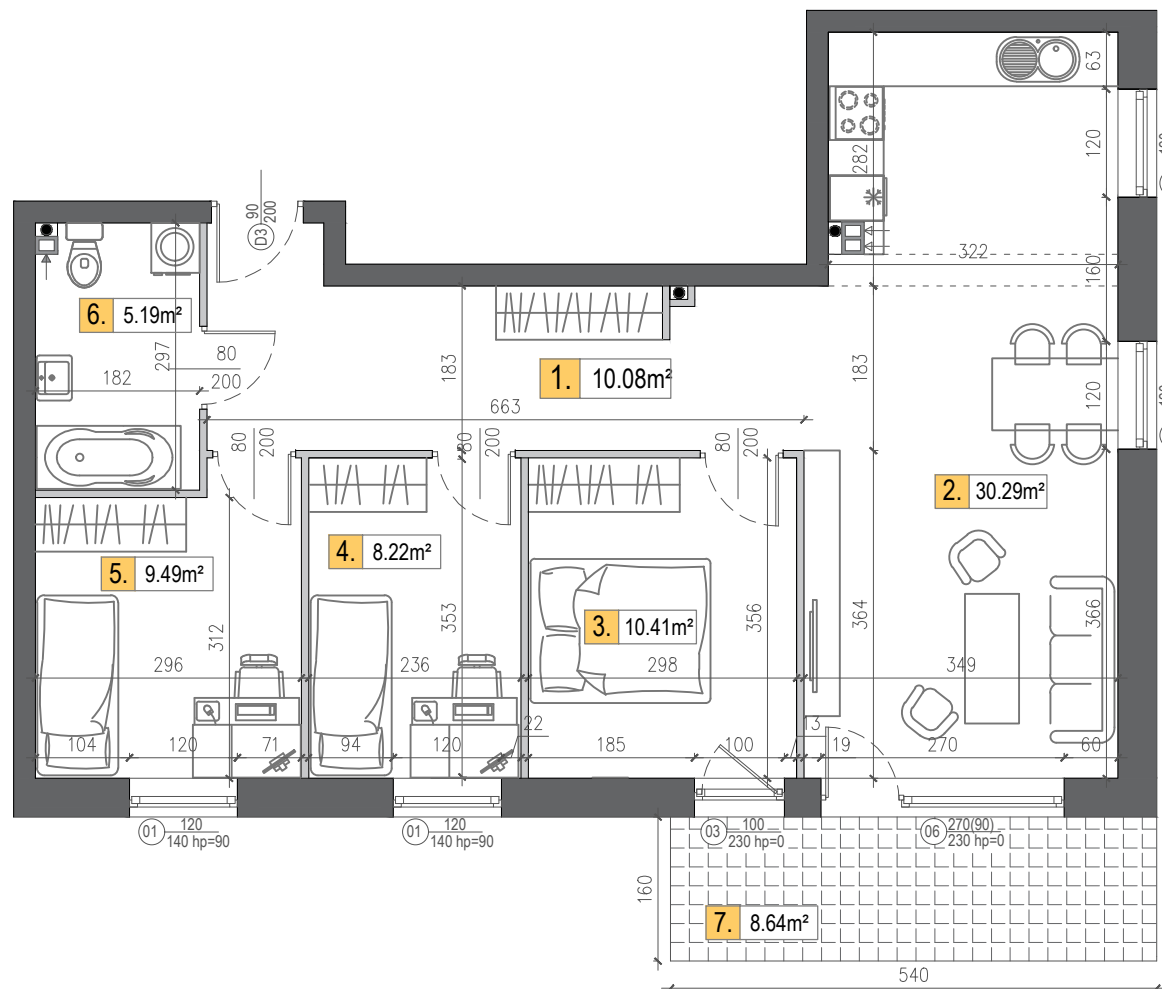
7. Taras 8,64 m²

8. Ogródek 208 m²

 Ściana nierozbieralna
 Ściana działowa z możliwością rozbiórki

UWAGA:

- Wymiary podano na podstawie projektu budowlanego w świetle ścian niewyprawionych.
- Mogą wystąpić nieznaczne zmiany w projekcie wykonawczym.
- Powierzchnie pomieszczeń podano w świecie ścian wyprawionych.
- w pomieszczeniu łazienki nie są wykonywane tynki, a przewody instalacyjne są luźno wyprowadzone
- Na etapie budowy istnieje możliwość dowolnej aranżacji ścian działowych.



**NOWE OSIEDLE MIESZKANIOWE
PRZY UL. URODZAJNEJ
MIESZKANIE NR 4 - 4P+AnK**

www.hillhouse.pl
biuro@hillhouse.pl

Biuro sprzedaży:
tel. 790 375 215