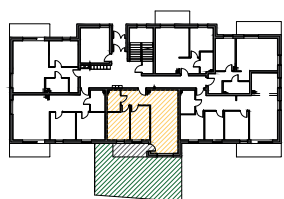


**Budynek A**

**PARTER**



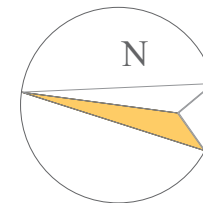
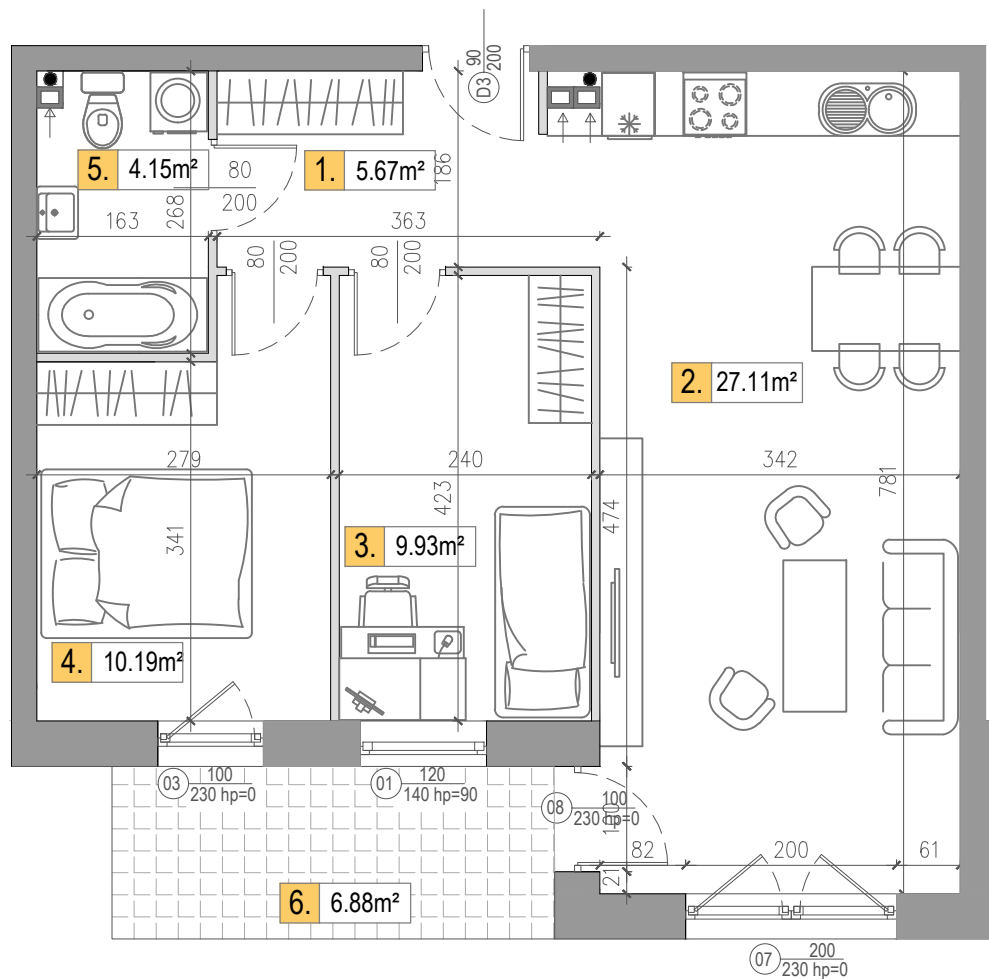
**Zestawienie powierzchni mieszkania nr 3**

1. Przedpokój	5,67
2. Pokój dzienny z an. kuch.	27,11
3. Pokój sypialny	9,93
4. Pokój sypialny	10,19
5. Łazienka	4,15

**Pow. użytkowa 57,05 m<sup>2</sup>**

**6. Taras 6,88 m<sup>2</sup>**

**7. Ogródek 63 m<sup>2</sup>**



■ Ściana nierozbieralna  
— Ściana działowa z możliwością rozbiórki

**UWAGA:**

- Wymiary podano na podstawie projektu budowlanego w świetle ścian niewyprawionych.
- Mogą wystąpić nieznaczne zmiany w projekcie wykonawczym.
- Powierzchnie pomieszczeń podano w **świetle ścian wyprawionych**.
- w pomieszczeniu łazienki nie są wykonywane tynki, a przewody instalacyjne są luźno wyprowadzone
- **Na etapie budowy istnieje możliwość dowolnej aranżacji ścian działowych.**

**NOWE OSIEDLE MIESZKANIOWE  
PRZY UL. URODZAJNEJ  
MIESZKANIE NR 3 - 3P+AnK**

[www.hillhouse.pl](http://www.hillhouse.pl)  
[biuro@hillhouse.pl](mailto:biuro@hillhouse.pl)

**Biuro sprzedaży:**  
**tel. 790 375 215**