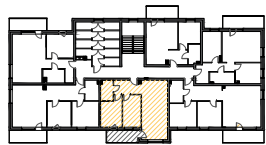


Budynek A

II PIĘTRO



Zestawienie powierzchni
mieszkania nr 15

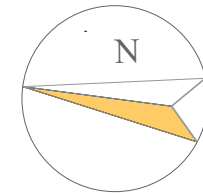
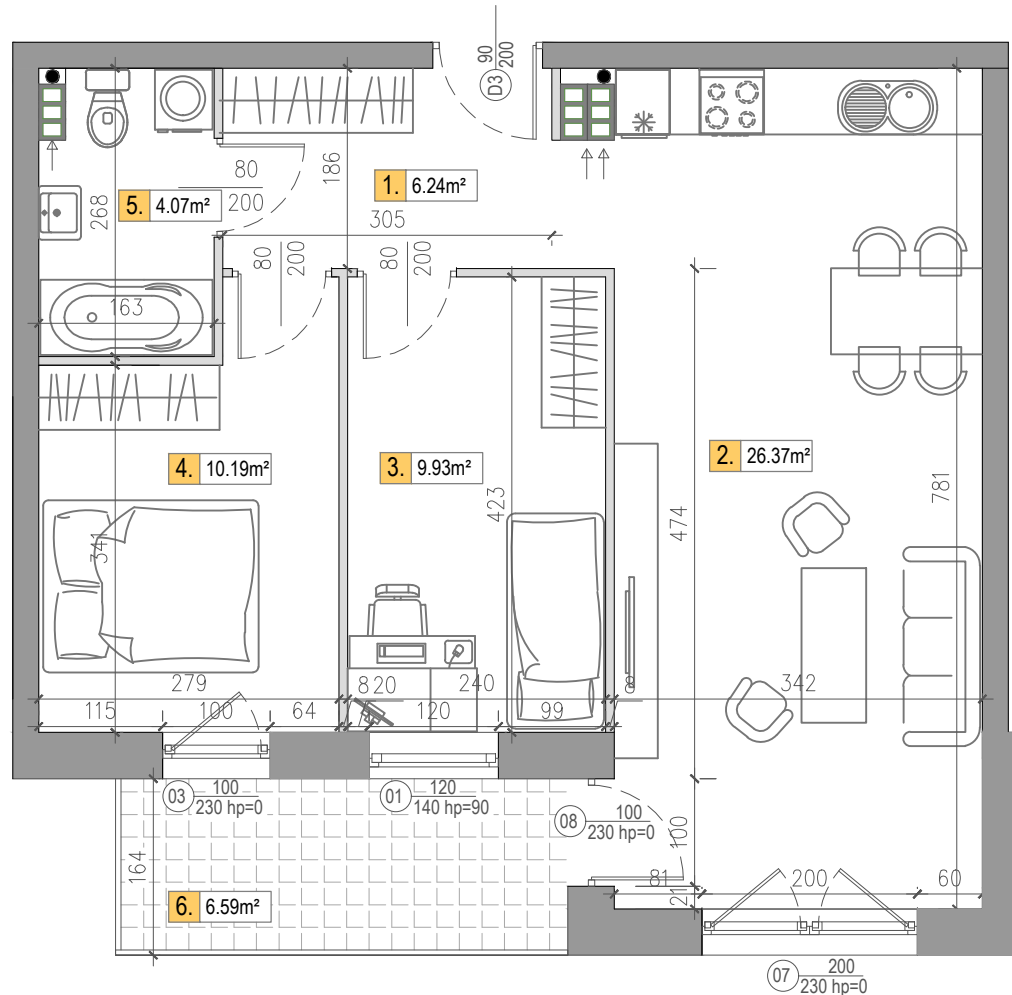
1. Przedpokój	6,24
2. Pokój dzienny z an. kuch.	26,37
3. Pokój sypialny	9,93
4. Pokój sypialny	10,19
5. Łazienka	4,07

Pow. użytkowa 56,80 m²

6. Balkon 6,59 m²

■ Ściana nierozbieralna
▬ Ściana działowa z możliwością rozbiórki

UWAGA:
- Wymiary podano na podstawie projektu budowlanego w świetle ścian niewyprawionych.
- Mogą wystąpić nieznaczne zmiany w projekcie wykonawczym.
- Powierzchnie pomieszczeń podano w świetle ścian wyprawionych.
- w pomieszczeniu łazienki nie są wykonywane tynki, a przewody instalacyjne są luźno wyprowadzone
- Na etapie budowy istnieje możliwość dowolnej aranżacji ścian działowych.



NOWE OSIEDLE MIESZKANIOWE
PRZY UL. URODZAJNEJ
MIESZKANIE NR 15 - 3P+AnK

www.hillhouse.pl
biuro@hillhouse.pl

Biuro sprzedaży:
tel. 790 375 215