



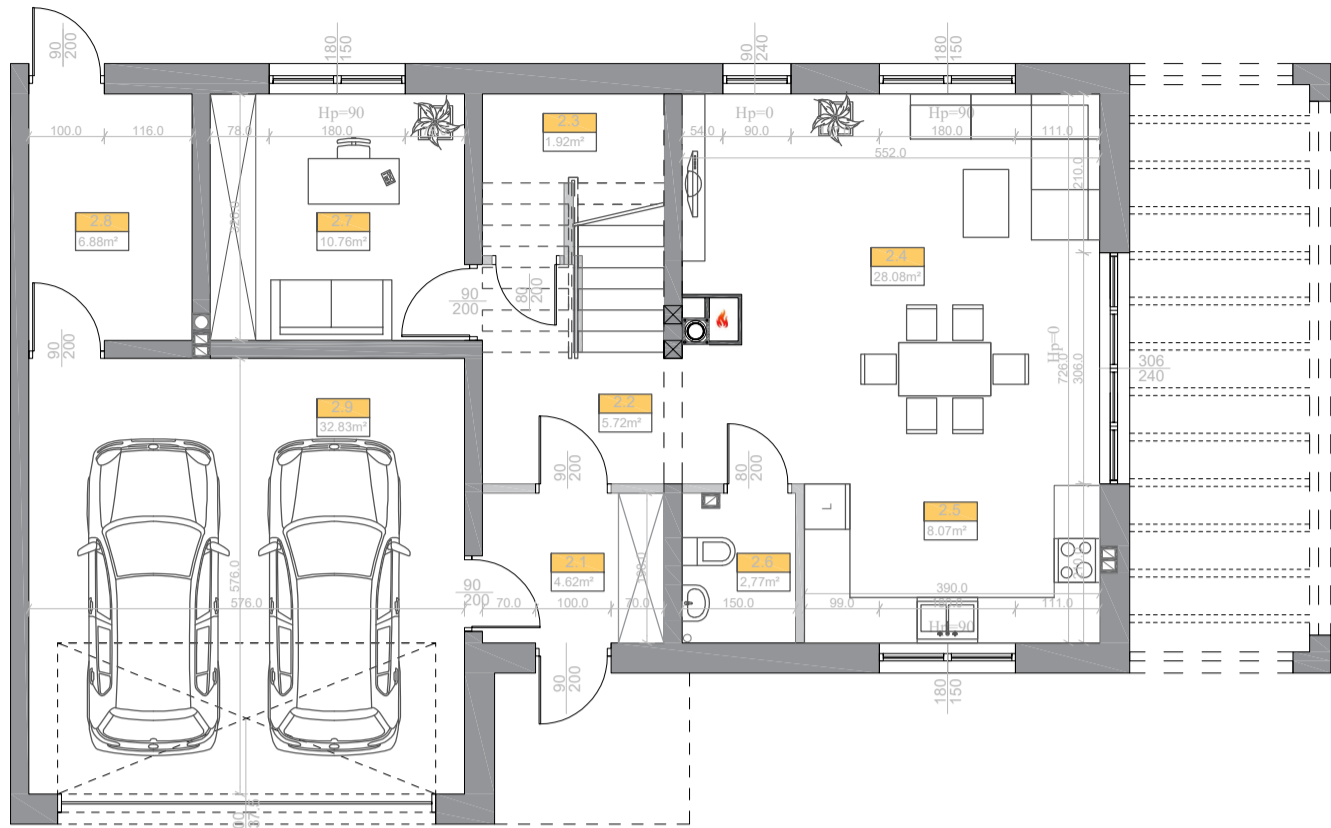
Dom nr 6
PARTER

Pow. użytkowa **187,80m²**
Pow. działki **589 m²**



ZESTAWIENIE POMIESZCZEŃ
UŻYTKOWYCH NA PARTERZE

2.1 Wiatrołap	4,62
2.2 Komunikacja	5,72
2.3 Pom. gospodarcze	1,92 (6,45)
2.4 Salon	28,08
2.5 Kuchnia	8,07
2.6 WC	2,77
2.7 Pom. biurowe	10,76
2.8 Pom. gospodarcze	6,88
2.9 Garaż	32,83
Pow. użytkowa	101,65 m²
Pow. podłogi	106,11 m²



— Ściana nierozbieralna
— Ściana działowa z możliwością rozbiórki

UWAGA:
- Wymiary podano na podstawie projektu budowlanego w świetle ścian niewyprawionych.
- Mogą wystąpić nieznaczne zmiany w projekcie wykonawczym.
- Powierzchnie pomieszczeń podano w świetle ścian wyprawionych.
- W pomieszczeniu łazienki nie są wykonywane tynki, a przewody instalacyjne są luźno wyprowadzone
- Na etapie budowy istnieje możliwość dowolnej aranżacji ścian działowych.

www.hillhouse.pl
biuro@hillhouse.pl

Biurowo sprzedaży:
tel. 790 375 215

3.01.2018



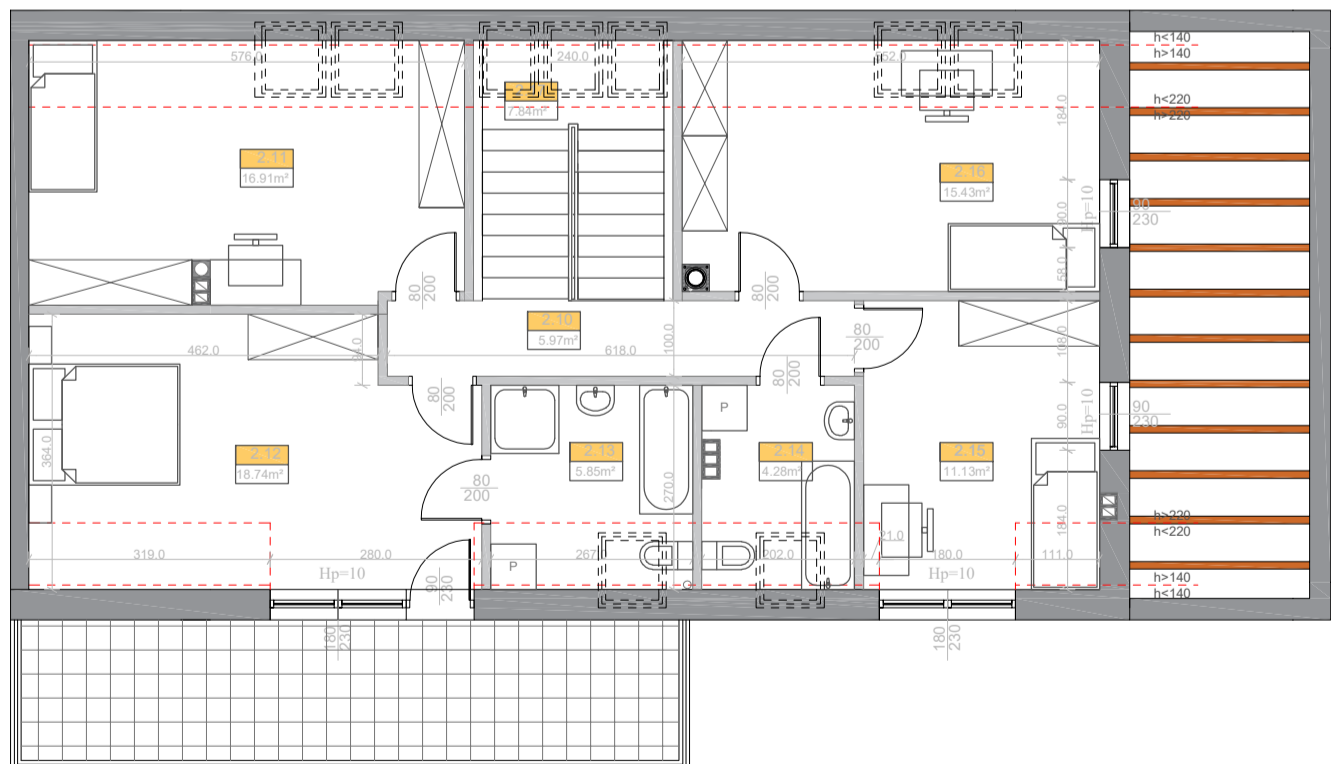
Dom nr 6
Piętro

Pow. użytkowa **187,80m²**
Pow. działki **589 m²**



ZESTAWIENIE POMIESZCZEŃ
UŻYTKOWYCH NA PIĘTRZE

2.10 Komunikacja	5,97
2.11 Pokój sypialny	16,91 (19,52)
2.12 Pokój sypialny	18,74 (20,23)
2.13 Łazienka	5,85 (7,05)
2.14 Łazienka	4,28 (5,18)
2.15 Pokój sypialny	11,13 (11,71)
2.16 Pokój sypialny	15,43 (17,93)
2.17 Klatka schodowa	7,84
Pow. użytkowa	86,15 m²
Pow. podłogi	95,43 m²



— Ściana nierozbieralna
— Ściana działowa z możliwością rozbiórki

UWAGA:
- Wymiary podano na podstawie projektu budowlanego w świetle ścian niewyprawionych.
- Mogą wystąpić nieznaczne zmiany w projekcie wykonawczym.
- Powierzchnie pomieszczeń podano w świetle ścian wyprawionych.
- W pomieszczeniu łazienki nie są wykonywane tynki, a przewody instalacyjne są luźno wyprowadzone
- Na etapie budowy istnieje możliwość dowolnej aranżacji ścian działowych.

www.hillhouse.pl
biuro@hillhouse.pl

Biurowo sprzedaży:
tel. 790 375 215

3.01.2018